

Предварительно утверждено решением
заочного заседания виноградо-
винодельческого Совета виноградо-
винодельческой зоны «Кубань» Ассоциации
«Федеральная саморегулируемая
организация виноградарей и виноделов
России»
Протокол № 4 от 24.05.2023 г.

Утверждено Решением Правления
Ассоциации «Федеральная
саморегулируемая
организация виноградарей и виноделов
России»
Протокол № 11 от 25 мая 2023 г.

Председатель Совета


_____ А.В. Кретов

Исполнительный секретарь Совета


_____ Б.А. Катрюхин

Председатель заседания



Секретарь заседания



**ДОПОЛНИТЕЛЬНЫЕ СТАНДАРТЫ КАЧЕСТВА
ПРОДУКЦИИ ВИНОГРАДАРСТВА И ВИНОДЕЛИЯ
ВИНОГРАДО-ВИНОДЕЛЬЧЕСКОЙ ЗОНЫ
«КУБАНЬ». ВИНА.**

**Краснодар
2023**

**Дополнительный стандарт качества
Продукции виноградарства и виноделия виноградо-винодельческой зоны
«Кубань». Вина.**

Предисловие

Правовые, организационные, технологические и экономические основы, а также принципы, цели реализации государственной политики в области виноградарства и виноделия установлены Федеральным законом от 27 декабря 2019 г. № 468-ФЗ «О виноградарстве и виноделии в Российской Федерации».

Сведения о дополнительном стандарте качества

1 РАЗРАБОТАН И ВНЕСЕН Кубанским виноградо-винодельческим Советом АВВР, протокол № 4 от 24.05.2023 г.

2 УТВЕРЖДЕН И ВВЕДЕН В ДЕЙСТВИЕ Правлением Ассоциации «Федеральная саморегулируемая организация виноградарей и виноделов России», протокол № _____ от _____.

3 ВВЕДЕН ВПЕРВЫЕ

**Дополнительный стандарт качества
Продукции виноградарства и виноделия виноградо-винодельческой зоны
«Кубань». Вина.**

1 Общие положения

Настоящий дополнительный стандарт качества (далее – стандарт) устанавливает требования к особенностям Российских вин с защищенным географическим указанием «Кубань» и порядку их производства.

Настоящий стандарт содержит обязательные для соблюдения виноградо-винодельческими предприятиями, производящими Российские вина с защищенным географическим указанием «Кубань», требования.

Разработан в соответствии с Порядком утверждения дополнительных стандартов качества винодельческой продукции защищённых наименований Ассоциации «Федеральная саморегулируемая организация виноградарей и виноделов России».

В настоящем стандарте применены термины и определения по [1]:

1.1 виноградо-винодельческая зона «Кубань»: часть территории Российской Федерации, расположенная в границах Краснодарского края, обладающая относительно одинаковыми геофизическими, климатическими и почвенными характеристиками, обуславливающими сходство сортового состава виноградных насаждений и технологических приемов виноградарства и виноделия.

Границы виноградо-винодельческой зоны «Кубань» совпадают с административными границами Краснодарского края.

1.2 Российское вино с защищенным географическим указанием «Кубань»: это вино, которое изготовлено членами Федеральной саморегулируемой организации виноградарей и виноделов России из свежего винограда сорта или смеси сортов винограда вида *Vitis Vinifera*, сортов, полученных скрещиванием сортов вида *Vitis Vinifera* с сортами других видов рода *Vitis*, за исключением гибридов прямых производителей, выращенных членами Федеральной саморегулируемой организации виноградарей и виноделов России в границах виноградо-винодельческой зоны «Кубань», а также из продуктов его переработки, осуществленной членами Федеральной саморегулируемой организации виноградарей и виноделов России, с использованием разрешенных технологических приемов виноградарства и виноделия, при изготовлении которого операции первичного и вторичного

**Дополнительный стандарт качества
Продукции виноградарства и виноделия виноградо-винодельческой зоны
«Кубань». Вина.**

виноделия осуществляются в границах виноградо-винодельческой зоны «Кубань».

2. Особенности продукции

Российские вина с защищенным географическим указанием «Кубань» должны изготавливаться в соответствии с требованиями [1] и настоящего стандарта.

2.1. Классификация

Российские вина с защищенным географическим указанием «Кубань» в зависимости от массовой концентрации сахаров подразделяются на сухие, полусухие, полусладкие, сладкие.

Российские вина с защищенным географическим указанием «Кубань» могут быть белыми, розовыми и красными.

В зависимости от периода выдержки Российские вина с защищенным географическим указанием «Кубань» подразделяются на молодые, ординарные, выдержанные, коллекционные, марочные.

Примечание – При маркировке Российских вин с защищенным географическим указанием «Кубань» ординарных, слово «ординарное» допускается не указывать.

2.2. Характеристики

Физико-химические характеристики Российских вин с защищенным географическим указанием «Кубань» должны соответствовать требованиям настоящего стандарта.

Общая объемная доля этилового спирта в Российских винах с защищенным географическим указанием «Кубань» должна составлять от 7,5 % до 18,0 %.

Содержание токсичных элементов в Российских винах с защищенным географическим указанием «Кубань» не должно превышать норм, установленных [2].

Российские вина с защищенным географическим указанием «Кубань» должны быть микробиологически здоровыми и розливостойкими.

**Дополнительный стандарт качества
Продукции виноградарства и виноделия виноградо-винодельческой зоны
«Кубань». Вина.**

Примечание – Микробиологический контроль на всех стадиях производства и розливостойкость осуществляются в соответствии с требованиями [3], а также общепринятыми в виноделии методами.

По органолептическим характеристикам Российские вина с защищенным географическим указанием «Кубань» должны обладать особыми свойствами: слаженными, гармоничными ароматом (букетом) и вкусом, с характерными сортовыми особенностями.

3. Особые качества Российского вина с защищенным географическим указанием «Кубань», обусловленные местом происхождения винограда

Российские вина с защищенным географическим указанием «Кубань», отличаются своими органолептическими и физико-химическими свойствами от других благодаря исключительным особенностям винограда, произрастающего в границах географического объекта «Кубань» и обладающего характерными органолептическими свойствами, которые определяются почвенно-климатическими особенностями географического объекта «Кубань» (рисунок) и применяемыми агротехническими и технологическими приемами.

Почвы географического объекта «Кубань» отличаются большой мощностью гумусового слоя, часто превышающей 120 см. Почти вся Прикубанская низменность располагается в зоне степей, основную часть ее почвенного покрова составляют предкавказские карбонатные и выщелоченные черноземы. Таманский полуостров занят каштановыми, западно-предкавказскими и болотными почвами, благодаря которым в винограде наблюдается высокое накопление ароматических веществ (эфирные масла, альдегиды, высшие спирты и т.д.).

Уникальность климата связана с его формированием под воздействием Чёрного и Азовского морей. Близость моря значительно снижает континентальность климата, тёплый влажный ветер с моря обеспечивает хорошие условия для созревания винограда. Мягкая зима способствует накоплению влаги в почве, а высокая влажность приморского воздуха в период вегетации и рыхлость плантажных почв дают возможность дополнительного обеспечения влагой за счёт конденсационных процессов (до 90 мм в год).

Длинная осень и продолжительный срок вегетации позволяют качественно созреть гребням винограда, позволяя в винограде накопиться винной кислоте и почти полностью сгореть яблочной кислотой, что существенно влияет на вкус готового товара. Традиционный способ выращивания винограда на шпалере, когда урожай – грозди винограда всегда находятся в 50 см от земли и выше, что приводит к меньшему поглощению отраженной от земли солнечной энергии и

**Дополнительный стандарт качества
Продукции виноградарства и виноделия виноградо-винодельческой зоны
«Кубань». Вина.**

замедляет сахаронакопление в винограде. Благодаря повсеместному содержанию в почве в разных количествах кальция и железа, виноград и конечный продукт – Российские вина с защищенным географическим указанием «Кубань» имеют утонченную и сложную ароматику.



Условные обозначения зон и подзон виноградарства

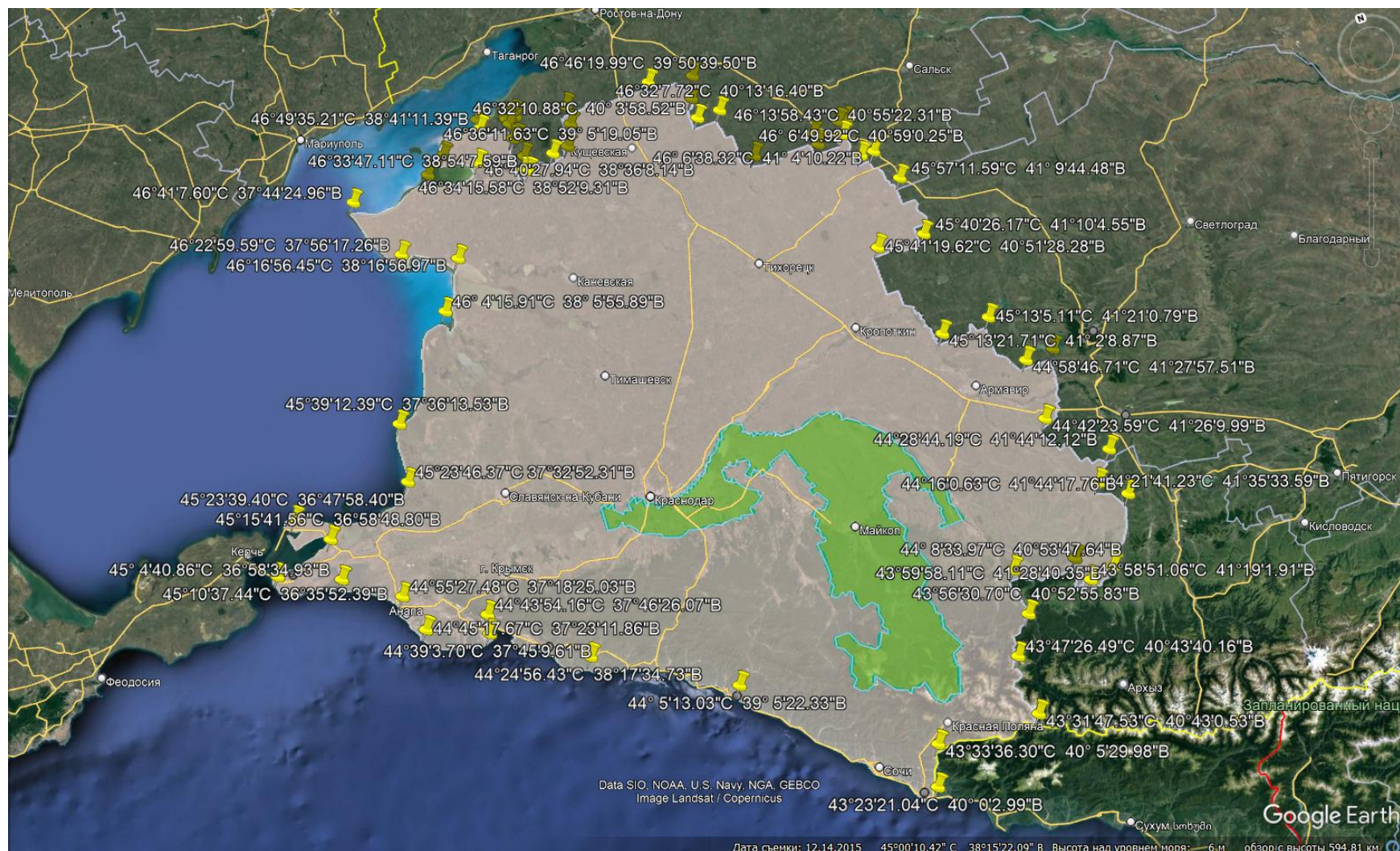
С1-С7	Северная зона	П1-П17	Предгорная зона
Ц1-Ц13	Центральная зона	от 900м и выше	Большой Кавказ
З1-З4	Западная зона	Ч1-Ч6	Черноморская зона

Рисунок – Карта агроэкологических зон виноградарства в Краснодарском крае

Дополнительный стандарт качества
Продукции виноградарства и виноделия виноградо-винодельческой зоны
«Кубань». Вина.

Приложение 1.1

Карта границ виноградо-винодельческой зоны «Кубань»



**Дополнительный стандарт качества
Продукции виноградарства и виноделия виноградо-винодельческой зоны
«Кубань». Вина.**

Приложение 1.2

**Таблица геофизических, климатических и почвенных характеристик
виноградо-винодельческой зоны «Кубань»**

№	Наименование показателя	Ед. изм.	Описание показателя	Виноградо-винодельческая зона «Кубань»
1.	Геофизические характеристики			
1.1.	Границы (описание границ)	км, км ²	Краснодарский край находится в юго-западной части Северного Кавказа и входит в состав Южного федерального округа. На севере и северо-востоке граничит с Ростовской областью, на востоке – со Ставропольским краем, на юго-востоке – с Карачаево-Черкесской Республикой, на юге – с Абхазией. Вся западная часть омывается водами двух морей: Азовского на северо-западе, Чёрного на юго-западе. Через Керченский пролив граничит с Крымом. Внутри региона находится Республика Адыгея	Общая протяженность границ – 1 540 км, из них 800 км по суше и 740 км – по морю. Наибольшая протяженность зоны с севера на юг – 327 км и с запада на восток – 360 км. Территория – 75 485 км ²
1.2.	Координаты границ (координаты вершин многоугольника)	угловые градусы, минуты, секунды	Крайней северной точкой края является хутор Молчановка Щербиновского района, крайняя южная точка – село Веселое Адлерского района г. Сочи, на западе крайняя точка – мыс Тузла Таманского полуострова, на востоке – хутор Зеленчук-Мостовой Отрадненского района	<p>45° 10'37.44" С 36° 35'52.39" В</p> <p>45° 15'41.56" С 36° 58'48.80" В</p> <p>45° 23'39.40" С 36° 47'58.40" В</p> <p>45° 23'46.37" С 37° 32'52.31" В</p> <p>45° 39'12.39" С 37° 36'13.53" В</p>

**Дополнительный стандарт качества
Продукции виноградарства и виноделия виноградо-винодельческой зоны
«Кубань». Вина.**

				46° 4'15.91" C 38° 5'55.89" B
				46° 16'56.45" C 38° 16'56.97" B
				46° 22'59.59" C 37° 56'17.26" B
				46° 41'7.60" C 37° 44'24.96" B
				46° 41'48.74" C 38° 15'46.44" B
				46° 40'27.94" C 38° 36'8.14" B
				46° 45'36.81" C 38° 23'57.24" B
				46° 52'9.72" C 38° 41'8.00" B
				46° 49'35.21" C 38° 41'11.39" B
				46° 49'36.38" C 38° 52'12.72" B
				46° 50'28.36" C 38° 52'12.87" B
				46° 50'28.27" C 38° 55'49.73" B
				46° 49'34.40" C 38° 56'0.80" B

**Дополнительный стандарт качества
Продукции виноградарства и виноделия виноградо-винодельческой зоны
«Кубань». Вина.**

				46° 49'34.65"C 38° 53'45.97"B
				46° 43'53.85"C 38° 53'45.80"B
				46° 43'52.28"C 38° 52'10.84"B
				46° 34'15.58"C 38° 52'9.31"B
				46° 33'47.11"C 38° 54'7.59"B
				46° 38'4.94"C 38° 54'8.87"B
				46° 36'11.63"C 39° 5'19.05"B
				46° 36'39.65"C 39° 11'48.65"B
				46° 42'26.25"C 39° 15'42.81"B
				46° 47'39.22"C 39° 16'12.61"B
				46° 46'19.99"C 39° 50'39.50"B
				46° 37'56.12"C 40° 4'30.10"B
				46° 32'10.88"C 40° 3'58.52"B

**Дополнительный стандарт качества
 Продукции виноградарства и виноделия виноградо-винодельческой зоны
 «Кубань». Вина.**

				46° 32'7.72"C 40° 13'16.40"B 46° 17'6.44" 40° 44'34.45"B 46° 13'47.43"C 40° 44'51.54"B 46° 13'58.43"C 40° 55'22.31"B 46° 17'49.45"C 40° 55'40.07"B 46° 17'25.35"C 40° 58'58.05"B 46° 6'49.92"C 40° 59'0.25"B 46° 6'38.32"C 41° 4'10.22"B 45° 57'11.59"C 41° 9'44.48"B 45° 40'26.17"C 41° 10'4.55"B 45° 41'19.62" C 40° 51'28.28" B 45° 13'21.71" C 41° 2'8.87" B 45° 13'5.11" C 41° 21'0.79" B
--	--	--	--	---

**Дополнительный стандарт качества
Продукции виноградарства и виноделия виноградо-винодельческой зоны
«Кубань». Вина.**

				44° 58'46.71" C 41° 27'57.51" B
				44° 59'2.34" C 41° 39'15.40" B
				44° 42'23.59" C 41° 26'9.99" B
				44° 28'44.19" C 41° 44'12.12" B
				44° 21'41.23" C 41° 35'33.59" B
				44° 16'0.63" C 41° 44'17.76" B
				43° 59'58.11" C 41° 28'40.35" B
				43° 58'51.06" C 41° 19'1.91" B
				44° 5'32.30" C 41° 16'33.17" B
				44° 8'33.97" C 40° 53'47.64" B
				43° 56'30.70" C 40° 52'55.83" B
				43° 47'26.49" C 40° 43'40.16" B
				43° 31'47.53" C

**Дополнительный стандарт качества
Продукции виноградарства и виноделия виноградо-винодельческой зоны
«Кубань». Вина.**

				<p>40° 43'0.53" В</p> <p>43° 33'36.30" С 40° 5'29.98" В</p> <p>43° 23'21.04" С 40° 0'2.99" В</p> <p>44° 5'13.03" С 39° 5'22.33" В</p> <p>44° 24'56.43" С 38° 17'34.73" В</p> <p>44° 43'54.16" С 37° 46'26.07" В</p> <p>44° 39'3.70" С 37° 45'9.61" В</p> <p>44° 45'17.67" С 37° 23'11.86" В</p> <p>44° 55'27.48" С 37° 18'25.03" В</p> <p>45° 4'40.86" С 36° 58'34.93" В</p>
1.3.	Рельеф	-	Большую часть территории края занимает Азово-Кубанская равнина, примыкающая к южной части Восточно-Европейской (Русской) равнины. В западной части находится Таманский полуостров, граничащий с западной оконечностью Кавказского горного сооружения.	Азово-Кубанская равнина занимает 59 тыс. км ² Таманский полуостров площадь около 1,700 км ²
1.4.	Высота над уровнем моря	м	Высшая точка (гора Цахвоа) Низшая точка (коса Ачуевская)	3345 (виноградопригодные земли расположены преимущественно до 800 м) 0

**Дополнительный стандарт качества
Продукции виноградарства и виноделия виноградо-винодельческой зоны
«Кубань». Вина.**

1.5.	Экспозиция склонов	-	Горная система Кавказа своей западной и северо-западной частями располагаются в пределах территории края и занимают менее трети ее площади. В восточной части на территории края заходят западные окраины Ставропольской возвышенности. Хребты Большого Кавказа начинаются у г. Анапы и простираются с северо-запада на юго-восток. Единый водораздел между северным и южным склонами начинается от г. Чугуш и тянется к востоку	Большую часть территории занимают склоны различной формы, крутизны и экспозиции. В большей степени преобладают склоны с уклоном 1-3° и 3-5°, которые подходят для выращивания винограда.
1.6.	Крутизна склонов	градус	Горные системы и отдельные пики в Краснодарском крае относятся к хребтам сравнительно невысокого Западного Кавказа и непосредственно примкнувшим к ним предгорьям, расположенным вдоль черноморского побережья	Крутизна склонов Кавказских гор более 25 градусов
2.	Климатические характеристики			
2.1.	Продолжительность вегетации	дни	Период, исчисляемый в днях от даты перехода среднесуточной температуры воздуха выше 10 °С весной до даты её перехода ниже 10°С осенью	175-242
2.2.	Среднесуточная температура воздуха	градусы °С	Среднее значение температуры воздуха за годовой период	9,5-15,0
2.3.	Максимальная температура воздуха	градусы °С	Максимальное значение температуры воздуха за годовой период	+37...+42
2.4.	Минимальная температура воздуха	градусы °С	Минимальное значение температуры воздуха за период вегетации	-5...-14
2.5.	Сумма активных температур за период	градусы	Сумма температур выше +10°С	2825...4365

**Дополнительный стандарт качества
Продукции виноградарства и виноделия виноградо-винодельческой зоны
«Кубань». Вина.**

	вегетации	°С		
2.6.	Средняя температура самого теплого месяца	градусы °С	Значение средней температуры воздуха самого теплого месяца	19,8...25,7
2.7.	Суточная амплитуда температур в сентябре	градусы °С	Разность значений температуры воздуха днем и ночью за самый теплый месяц	от 14,2 до 22,8
2.8.	Абсолютный минимум температуры	градусы °С	Абсолютное значение минимальной температуры за годовой период	-8,9...-34
2.9.	Дата наступления заморозков	дата, месяц	Дата, когда минимальная температура воздуха опускается ниже 0 °С	осенью 20.09-10.11 весной 01.04-20.05
2.10.	Продолжительность безморозного периода	дни	Период, исчисляемый в днях, от даты последних отрицательных температур весной до даты отрицательных температур осенью	288-365
2.11.	Количество осадков за год	мм	Сумма осадков за годовой период	420-1660
2.12.	Количество осадков за период вегетации	мм	Сумма осадков за период вегетации	246-1002
2.13.	Гидротермический коэффициент (ГТК)		Показатель увлажнённости территории; установленный советским климатологом Г.Т. Селяниновым. Определяется отношением суммы осадков (r) в мм за период со среднесуточными температурами воздуха выше 10 °С к сумме температур ($\sum t$) за это же время, уменьшенной в 10 раз, то есть $ГТК = r / (\sum t / 10)$	0,55-2,31
2.14.	Суммарная фотосинтетическая активная радиация за вегетационный период	ккал/см ²	Часть доходящей до биоценозов солнечной радиации в диапазоне 400-700 нм, используемая растениями для фотосинтеза	86,83

**Дополнительный стандарт качества
Продукции виноградарства и виноделия виноградо-винодельческой зоны
«Кубань». Вина.**

2.15.	Относительная влажность воздуха	%	Относительной влажностью воздуха (ϕ) называют отношение абсолютной влажности воздуха (ρ) к плотности (ρ_0) насыщенного водяного пара при той же температуре, выраженное в процентах.	64,3-76,9
2.16.	Средняя продолжительность светового дня за период вегетации	часы, мин	Период года, в который возможны рост и развитие (вегетация) растений	13-14 часов
2.17.	Ветровой режим (направление и сила ветра)	м/с	Ветровые условия определенной местности, характер распределения и изменения скорости ветра и его направления	Восточный и юго-западный. Осенью и зимой над степной частью преобладают ветры восточных направлений; летом – юго-западных, западных; весной – восточных и юго-западных направлений. Скорость ветра (на высоте 10 м) от 1,2 до 44.
3.	Почвенные характеристики			
3.1.	Тип почвы	-	Тип почвы — большая группа почв, развивающихся в однотипно сопряженных биологических, климатических, гидрологических условиях и характеризующихся ярким проявлением основного процесса почвообразования при возможном сочетании с другими процессами	Дерново-карбонатные (включая выщелоченные и оподзоленные) Почвы широколиственных лесов и степей: бурые лесные, серые лесные, светло-серые лесные и др. Почвы степей: черноземы различных видов, лугово-черноземные и т.д. Почвы субтропиков
3.2.	Кислотность (уровень pH)	–	Мера кислотности или основности (щелочности) почвы	6,1-8,5
3.3.	Физический состав почвы	%	Физический состав почвы – соотношение в почве минеральных обломков разного размера.	От супесей до средних глин. Предпочтительно: для белых сортов – легкий суглинок (20-30% физической глины), средний суглинок (30-45% физической глины); для красных сортов – тяжелый суглинок (более 45% физической глины).
3.4.	Химический состав (N, F, K, Ca, Fe, соли, микроэлементы)	г/см ³ , м, см, %, мг/экв, г	Определяются на основе физических и химических свойств	Солонцеватость – содержание поглощенного Na не более 3% от суммы поглощенных оснований. Содержание токсичных солей: щелочные соли до 0,5 мг/экв. на 100 г почвы, нейтральные соли до 1,2-1,3 мг/экв. на 100 г почвы, хлориды до 0,7 мг/экв. на 100 г почвы. Содержание CaCO ₃ – не более 40 %
3.5.	Структура и плодородие (уровень содержания)	мм, %	По Н.А. Качинскому структурой почвы называется совокупность агрегатов	Структура от комковатой до зернистой (0,5-10 мм) Содержание гумуса от 1,5 %

**Дополнительный стандарт качества
Продукции виноградарства и виноделия виноградо-винодельческой зоны
«Кубань». Вина.**

	гумуса)		различной величины, формы, пористости, механической прочности и водопрочности, характерных для каждой почвы и ее отдельных горизонтов.	Содержание нитратного азота – от очень низкого до высокого Содержание подвижного фосфора (P ₂ O ₅) – от низкого до очень высокого Содержание обменного калия (K ₂ O) – от низкого до очень высокого
3.6.	Воздушный режим	-	Совокупность всех явлений поступления воздуха в почву, передвижения его в профиле почвы, изменения состава и физического состояния при взаимодействии с твердой, жидкой и живой фазами почвы, а также газообмен почвенного воздуха с атмосферным	Не нормируется
3.7.	Влагоемкость	%	Максимальное количество воды, удерживаемое почвой.	от 25 до 50 сухой массы почвы
3.8.	Общий азот	%	Присутствует в почвах повсеместно в свободном или связанном состоянии	В пахотном слое разных почв количество азота колеблется в широких пределах; в дерново-подзолистых, песчаных и супесчаных почвах – 0,04 – 0,08%, суглинистых и глинистых – 0,1– 0,15%. Серые лесные и черноземные почвы наиболее богаты общим азотом (0,3 – 0,5% и более). В каштановых почвах его количество колеблется от 0,1 (в светло-каштановых и бурых) до 0,2—0,25% (в темно-каштановых).
3.9.	Активная известь	т/га	Активная известь – это содержание частиц карбонатной породы диаметром 20 микрон.	Супесчаные и легкосуглинистые – 1,0-2,0 Средне - и тяжелосуглинистые - 3,5-4,0

Для производства российской винодельческой продукции защищенных наименований в виноградо-винодельческой зоне «Кубань» виноградные насаждения должны возделываться на виноградопригодных землях, к которым в том числе относятся земельные участки, использованные для возделывания виноградных насаждений не менее пяти лет в течение последних пятидесяти лет. Для закладки новых виноградников необходимо проведение почвенного обследования с определением ряда физико-химических показателей: гранулометрического состава почвы, кислотности, состава и уровня засоления, содержания основных элементов питания, активной извести, определения уровня грунтовых вод совместно с описанием климатических условий и рельефа местности и признанием участка виноградопригодным. Таким образом, под виноградопригодным участком понимается участок, на котором биологический потенциал конкретного сорта будет проявляться на уровне 75-100% от возможного, и продукция соответствовать требованиям дополнительного стандарта.

Дополнительный стандарт качества
Продукции виноградарства и виноделия виноградо-винодельческой зоны
«Кубань». Вина.

Приложение 1.3

**Перечень сортов винограда, допустимых к возделыванию и использованию
на территории виноградо-винодельческой зоны «Кубань»**

№	Название сорта	Код сорта в Государственном реестре селекционных достижений и направление использования сорта			Виноградо-винодельческая зона «КУБАНЬ»		
		Код	ст	тех	ст	тех	Урожайность, т/га
1	40 ЛЕТ ОКТЯБРЯ (ВИШНЕВЫЙ)	7852524		+		+	12,0
2	АВГУСТИН	9811904	+	+	+	+	13,0
3	АЛЕКСАНДР	9900209	+		+		12,0
4	АЛЕКСАНДРОУЛИ	7852453		+		+	12,0
5	АЛИГОТЕ	4950399		+		+	16,0
6	АМУР	7953048		+		+	9,0
7	АМУРСКИЙ ПОТАПЕНКО	7852527		+		+	12,0
8	АНЧЕЛЛОТТА	7852506		+		+	14,0
9	АНЧЕЛОТТА ТАМАНСКАЯ	8260541		+		+	13,0
10	АРКАДИЯ	9106928	+		+		15,0
11	БАРХАТНЫЙ	6402755		+		+	13,0
12	БАСТАРДО МАГАРАЧСКИЙ	7003323		+		+	12,0
13	БИАНКА	9150706		+		+	20,0
14	БРУСКАМ	8008906		+		+	11,0
15	ВЕРМЕНТИНО	7852451		+		+	12,0
16	ВИОНЬЕ	8260790		+		+	14,0
17	ВИОРИКА	7807260		+		+	13,0
18	ВОСТОРГ	8404925	+	+	+	+	12,0

**Дополнительный стандарт качества
Продукции виноградарства и виноделия виноградо-винодельческой зоны
«Кубань». Вина.**

19	ГЕВЮРЦТРАМИНЕР (ТРАМИНЕР АРОМАТИКО)	8152951		+		+	12,0
20	ГЕЧЕИ ЗАМАТОШ	7952279		+		+	12,0
21	ГЛЕРА	7852507		+		+	12,0
22	ГОЛУБОК	7852454		+		+	12,0
23	ГРАНАТОВЫЙ	8005796		+		+	12,0
24	ГРЮНЕР ТАМАНСКИЙ	8260542		+		+	19,0
25	ГУРМАН КРАЙНОВА	8557399	+		+		12,0
26	ДАНКО	8201978		+		+	12,0
27	ДОЙНА	7606842	+	+	+	+	12,0
28	ДОСТОЙНЫЙ	9108987		+		+	12,0
29	ДУНАВСКИ ЛАЗУР	8051852		+		+	11,0
30	ИТАЛИЯ	5250064	+	+	+	+	12,0
31	КАБЕРНЕ АЗОС	9801340		+		+	12,0
32	КАБЕРНЕ СЕВЕРНЫЙ	7808089		+		+	12,0
33	КАБЕРНЕ СОВИЬОН	5350107		+		+	15,0
34	КАБЕРНЕ ФРАН	9155117		+		+	15,0
35	КАЛАДОК	7852511		+		+	12,0
36	КАРАБУРНУ	5350115	+	+	+	+	12,0
37	КАРДИНАЛ	6650198	+	+	+	+	10,0
38	КАРМЕН	7852525		+		+	12,0
39	КАРМЕНЕР	7852512		+		+	12,0
40	КИШМИШ ЛУЧИСТЫЙ	8607559	+		+		10,0
41	КЛЕРЕТ БЕЛЫЙ	5550084		+		+	12,0
42	КОДРЯНКА	8607540	+	+	+	+	12,0
43	КОКУР БЕЛЫЙ	8557200		+		+	12,0
44	КРАСНОСТОП АЗОС	9801332		+		+	12,0
45	КРАСНОСТОП АНАПСКИЙ	9358990		+		+	16,0
46	КРАСНОСТОП ЗОЛотовский (КРАСНОСТОП, ЧЕРНЫЙ ВИННЫЙ)	6006329		+		+	14,0

**Дополнительный стандарт качества
Продукции виноградарства и виноделия виноградо-винодельческой зоны
«Кубань». Вина.**

47	КРИСТАЛЛ	9810428		+		+	14,0
48	ЛЕВОКУМСКИЙ	9907569		+		+	10,0
49	МАЛЬБЕК	8057309		+		+	12,0
50	МАЛЬВАЗИЯ (МАЛЬВАЗИЯ АРОМАТИКА)	7852545		+		+	12,0
51	МАНЗОНИ БЬЯНКО	7852513		+		+	12,0
52	МАРСАН	7852457		+		+	13,0
53	МАРСЕЛАН	8260791		+		+	13,0
54	МЕРЛО	9705172		+		+	19,0
55	МОЛДОВА	7510080	+	+	+	+	18,0
56	МОНАРХ	8057386		+		+	12,0
57	МОНТЕПУЛЬЧАНО	7852514		+		+	12,0
58	МУРВЕДР	8557204		+		+	12,0
59	МУСКАТ БЕЛЫЙ	5003393		+		+	18,0
60	МУСКАТ ГАМБУРГСКИЙ	5050707	+	+	+	+	18,0
61	МУСКАТ ОДЕССКИЙ	8305684		+		+	12,0
62	МУСКАТ ОТТОНЕЛЬ	8557203	+	+	+	+	16,0
63	МУСКАТ РОЗОВЫЙ	5350131		+		+	12,0
64	МЦВАНЕ КАХЕТИНСКИЙ	5101182		+		+	12,0
65	МЮЛЛЕР ТУРГАУ	5050715		+		+	16,0
66	НАДЕЖДА АЗОС	9204725	+		+		12,0
67	НЕББИОЛО	7852496		+		+	12,0
68	ОДЕССКИЙ ЧЕРНЫЙ	8356431		+		+	12,0
69	ПЕРВЕНЕЦ МАГАРАЧА	7710593		+		+	20,0
70	ПЕТИ МАНСЕН	8152950		+		+	12,0
71	ПИНО БЕЛЫЙ (ПИНО БЛАН)	5050731		+		+	15,0
72	ПИНО МЕНЬЕ	7852448		+		+	12,0
73	ПИНО СЕРЫЙ (ПИНО ГРИ)	5050758		+		+	18,0
74	ПИНО ФРАН (ПИНО НУАР)	7852459		+		+	16,0

**Дополнительный стандарт качества
Продукции виноградарства и виноделия виноградо-винодельческой зоны
«Кубань». Вина.**

75	ПИНО ЧЕРНЫЙ (ПИНО НУАР)	5850177		+		+	16,0
76	ПЛАТОВСКИЙ	9701575		+		+	12,0
77	ПЛЕЧИСТИК	5003407		+		+	12,0
78	ПРЕОБРАЖЕНИЕ	8757486	+		+		12,0
79	ПРИМИТИВО	7852517		+		+	12,0
80	ПТИ ВЕРДО	8356430		+		+	12,0
81	ПУХЛЯКОВСКИЙ	5050774	+	+	+	+	12,0
82	РЕБО	8260789		+		+	12,0
83	РИЛАЙНС	8057385	+	+	+	+	12,0
84	РИСЛИНГ (РИСЛИНОК)	7852461		+		+	14,0
85	РИСЛИНГ РЕЙНСКИЙ	4050290		+		+	15,0
86	РИСУС	9302255		+	+	+	12,0
87	РИТОН	9907977		+		+	12,0
88	РКАЦИТЕЛИ	5003415		+		+	18,0
89	РУБИН АЗОС	9603905		+		+	12,0
90	РУБИН ГОЛОДРИГИ	9463041		+		+	16,0
91	РУБИНОВЫЙ МАГАРАЧА	6006752		+		+	12,0
92	РУСАН	8152952		+		+	13,0
93	РУСМОЛ	8607575	+		+		12,0
94	САНДЖОВЕЗЕ	8356432		+		+	19,0
95	САНДЖОВЕЗЕ ТАМАНСКИЙ	8260543		+		+	19,0
96	САПЕРАВИ	5101204		+		+	14,0
97	САПЕРАВИ СЕВЕРНЫЙ	5801656		+		+	12,0
98	СЕМИЛЬОН	8559085		+		+	13,0
99	СЕННОЙ К	8456309		+		+	12,0
100	СИБИРЬКОВЫЙ (СИБИРЕК)	5101212		+		+	12,0
101	СИРА (ШИРАЗ)	9155118		+		+	15,0
102	СИРА ТАМАНСКАЯ	8260544		+		+	15,0

**Дополнительный стандарт качества
Продукции виноградарства и виноделия виноградо-винодельческой зоны
«Кубань». Вина.**

103	СОВИНЬОН (БЛАН ФЮМЕ)	7852460		+		+	13,0
104	СОВИНЬОН БЕЛЫЙ (СОВИНЬОН БЛАН)	5050855		+		+	13,0
105	СТЕПНЯК	7105371		+		+	12,0
106	СТРАШЕНСКИЙ	7510128	+		+		12,0
107	ТАННАТ	7852509		+		+	12,0
108	ТЕМПРАНИЛЬО	8262651		+		+	12,0
109	ТЕРОЛЬДЕГО	7852510		+		+	12,0
110	ТРАМИНЕР РОЗОВЫЙ	5050863		+		+	14,0
111	УНЬИ БЛАН	8954446		+		+	16,0
112	ФРАНКОВКА	7953049		+		+	10,0
113	ХАТМИ	6007210	+		+		12,0
114	ЦВАЙГЕЛЬТ ТАМАНСКИЙ	8260545		+		+	18,0
115	ЦВЕТОЧНЫЙ	7105398		+		+	15,0
116	ЦИМЛЯНСКИЙ ЧЕРНЫЙ	5501580		+		+	16,0
117	ЦИТРОН ЦЮРУПИНСКИЙ	7852526		+		+	12,0
118	ЦИТРОННЫЙ МАГАРАЧА	9107193		+		+	20,0
119	ШАРДОНЕ	5050880		+		+	15,0
120	ШАСЛА БЕЛАЯ	4950402	+	+	+	+	12,0
121	ШОКОЛАДНЫЙ	9463038	+	+	+	+	12,0
122	ЯЛТИНСКИЙ БЕССЕМЯННЫЙ	8557217	+		+		12,0

Дополнительный стандарт качества
 Продукции виноградарства и виноделия виноградо-винодельческой зоны
 «Кубань». Вина.

Приложение 1.4

Таблица технологических приемов и операций

виноградарства и виноделия для виноградо-винодельческой зоны «Кубань»

№	Наименование операции	Особенности операции	Ед. изм.	Виноградо-винодельческая зона «Кубань»
1.	Виноградарство			
1.1.	Выведение (формирование) формы куста винограда	Обрезка виноградного растения с целью выведения формы куста. К основным типам относится: -головчатый, -чашевидный, -шпалерный, -веерный, -кордонный, - комбинированный. Выбор производится в зависимости от культуры ведения (укрывная, полукрывная, неукрывная)	-	Все формировки, используемые в виноградарстве

**Дополнительный стандарт качества
Продукции виноградарства и виноделия виноградо-винодельческой зоны
«Кубань». Вина.**

1.2.	Нагрузка кустов винограда глазками	Количество глазков после обрезки на одном кусте	шт. на 1 куст	от 30 до 70																			
1.3.	Нагрузка кустов винограда побегами	Количество побегов после обломки на одном кусте в соответствии со схемами посадок	шт. на 1 куст	1 га в м2	10 000	10 000	10 000	10 000	10 000	10 000	10 000	10 000	10 000	10 000	10 000	10 000	10 000	10 000	10 000	10 000	10 000		
				Между рядами, м	2,5	2,5	2,5	3	3	3	3	3	3	3	3	3,4	3,4	3,4	3,4	3,5	3,5	3,5	
				Между кустами, м	1,5	1,0	0,75	1	1,1	1,2	1,5	1,6	1,7	2	2,5	3	1,5	1,7	2	2,5	1,5	2	2,5
				Кусты на га, шт.	2 667	4 000	5 333	3 333	3 030	2 778	2 222	2 083	1 961	1 667	1 333	1 111	1 961	1 730	1 471	1 176	1 905	1 429	1 143
				Макс. Побеги на куст, шт.	90	60	45	60	66	72	90	96	102	120	150	180	90	102	120	150	90	120	150
1.4.	Нагрузка кустов урожаем	Нагрузка кустов урожаем установлена в соответствии со схемами посадок в разрезе сортов винограда Для урожая позднего сбора нагрузка кустов урожаем (предельные значения) меньше на 20 % от установленной. При увяливании	кг на 1 куст (предельные значения)	Схемы посадок																			
				1 га в м2	10 000	10 000	10 000	10 000	10 000	10 000	10 000	10 000	10 000	10 000	10 000	10 000	10 000	10 000	10 000	10 000	10 000	10 000	
				Между рядами, м	2,5	2,5	2,5	3	3	3	3	3	3	3	3,4	3,4	3,4	3,4	3,5	3,5	3,5	3,5	
				Между кустами, м	1,5	1,0	0,75	1	1,1	1,2	1,5	1,6	1,7	2	2,5	3	1,5	1,7	2	2,5	1,5	2	2,5
				Кусты на га, шт.	2 667	4 000	5 333	3 333	3 030	2 778	2 222	2 083	1 961	1 667	1 333	1 111	1 961	1 730	1 471	1 176	1 905	1 429	1 143
				Сорта винограда																			
				40 ЛЕТ ОКТЯБРЯ (ВИШНЕВЫЙ)	4,5	3,0	2,3	3,6	4,0	4,3	5,4	5,8	6,1	7,2	9,0	10,8	6,1	6,9	8,2	10,2	6,3	8,4	10,5
				АВГУСТИН	4,9	3,3	2,4	3,9	4,3	4,7	5,9	6,2	6,6	7,8	9,8	11,7	6,6	7,5	8,8	11,1	6,8	9,1	11,4
				АЛЕКСАНДР	4,5	3,0	2,3	3,6	4,0	4,3	5,4	5,8	6,1	7,2	9,0	10,8	6,1	6,9	8,2	10,2	6,3	8,4	10,5
				АЛЕКСАНДРОУЛИ	4,5	3,0	2,3	3,6	4,0	4,3	5,4	5,8	6,1	7,2	9,0	10,8	6,1	6,9	8,2	10,2	6,3	8,4	10,5
				АЛИГОТЕ	6,0	4,0	3,0	4,8	5,3	5,8	7,2	7,7	8,2	9,6	12,0	14,4	8,2	9,2	10,9	13,6	8,4	11,2	14,0
				АМУР	3,4	2,3	1,7	2,7	3,0	3,2	4,1	4,3	4,6	5,4	6,8	8,1	4,6	5,2	6,1	7,7	4,7	6,3	7,9
				АМУРСКИЙ ПОТАПЕНКО	4,5	3,0	2,3	3,6	4,0	4,3	5,4	5,8	6,1	7,2	9,0	10,8	6,1	6,9	8,2	10,2	6,3	8,4	10,5
				АНЧЕЛЛОТТА	5,3	3,5	2,6	4,2	4,6	5,0	6,3	6,7	7,1	8,4	10,5	12,6	7,1	8,1	9,5	11,9	7,4	9,8	12,3
				АНЧЕЛЮТА ТАМАНСКАЯ	4,9	3,3	2,4	3,9	4,3	4,7	5,9	6,2	6,6	7,8	9,8	11,7	6,6	7,5	8,8	11,1	6,8	9,1	11,4
				АРКАДИЯ	5,6	3,8	2,8	4,5	5,0	5,4	6,8	7,2	7,7	9,0	11,3	13,5	7,7	8,7	10,2	12,8	7,9	10,5	13,1
				БАРХАТНЫЙ	4,9	3,3	2,4	3,9	4,3	4,7	5,9	6,2	6,6	7,8	9,8	11,7	6,6	7,5	8,8	11,1	6,8	9,1	11,4
				БАСТАРДО МАГАРАЧСКИЙ	4,5	3,0	2,3	3,6	4,0	4,3	5,4	5,8	6,1	7,2	9,0	10,8	6,1	6,9	8,2	10,2	6,3	8,4	10,5
				БИАНКА	7,5	5,0	3,8	6,0	6,6	7,2	9,0	9,6	10,2	12,0	15,0	18,0	10,2	11,6	13,6	17,0	10,5	14,0	17,5
				БРУСКАМ	4,1	2,8	2,1	3,3	3,6	4,0	5,0	5,3	5,6	6,6	8,3	9,9	5,6	6,4	7,5	9,4	5,8	7,7	9,6

**Дополнительный стандарт качества
Продукции виноградарства и виноделия виноградо-винодельческой зоны
«Кубань». Вина.**

<p>винограда на кустах нагрузка кустов урожаем (предельные значения) меньше до 40 % от установленной. В благоприятные для урожая винограда годы допускается увеличение нагрузки кустов урожаем (предельные значения) до 20 %.</p>	ВЕРМЕНТИНО	4,5	3,0	2,3	3,6	4,0	4,3	5,4	5,8	6,1	7,2	9,0	10,8	6,1	6,9	8,2	10,2	6,3	8,4	10,5
	ВИОНЬЕ	5,3	3,5	2,6	4,2	4,6	5,0	6,3	6,7	7,1	8,4	10,5	12,6	7,1	8,1	9,5	11,9	7,4	9,8	12,3
	ВИОРНИКА	4,9	3,3	2,4	3,9	4,3	4,7	5,9	6,2	6,6	7,8	9,8	11,7	6,6	7,5	8,8	11,1	6,8	9,1	11,4
	ВОСТОРГ	4,5	3,0	2,3	3,6	4,0	4,3	5,4	5,8	6,1	7,2	9,0	10,8	6,1	6,9	8,2	10,2	6,3	8,4	10,5
	ГЕВЮРЦРАМИНЕР (ГРАМИНЕР АРОМАТИКО)	4,5	3,0	2,3	3,6	4,0	4,3	5,4	5,8	6,1	7,2	9,0	10,8	6,1	6,9	8,2	10,2	6,3	8,4	10,5
	ГЕЧЕИ ЗАМАТОШ	4,5	3,0	2,3	3,6	4,0	4,3	5,4	5,8	6,1	7,2	9,0	10,8	6,1	6,9	8,2	10,2	6,3	8,4	10,5
	ГЛЕРА	4,5	3,0	2,3	3,6	4,0	4,3	5,4	5,8	6,1	7,2	9,0	10,8	6,1	6,9	8,2	10,2	6,3	8,4	10,5
	ГОЛУБОК	4,5	3,0	2,3	3,6	4,0	4,3	5,4	5,8	6,1	7,2	9,0	10,8	6,1	6,9	8,2	10,2	6,3	8,4	10,5
	ГРАНАТОВЫЙ	4,5	3,0	2,3	3,6	4,0	4,3	5,4	5,8	6,1	7,2	9,0	10,8	6,1	6,9	8,2	10,2	6,3	8,4	10,5
	ГРЮНЕР ТАМАНСКИЙ	7,1	4,8	3,6	5,7	6,3	6,8	8,6	9,1	9,7	11,4	14,3	17,1	9,7	11,0	12,9	16,2	10,0	13,3	16,6
	ГУРМАН КРАЙНОВА	4,5	3,0	2,3	3,6	4,0	4,3	5,4	5,8	6,1	7,2	9,0	10,8	6,1	6,9	8,2	10,2	6,3	8,4	10,5
	ДАНКО	4,5	3,0	2,3	3,6	4,0	4,3	5,4	5,8	6,1	7,2	9,0	10,8	6,1	6,9	8,2	10,2	6,3	8,4	10,5
	ДОЙНА	4,5	3,0	2,3	3,6	4,0	4,3	5,4	5,8	6,1	7,2	9,0	10,8	6,1	6,9	8,2	10,2	6,3	8,4	10,5
	ДОСТОЙНЫЙ	4,5	3,0	2,3	3,6	4,0	4,3	5,4	5,8	6,1	7,2	9,0	10,8	6,1	6,9	8,2	10,2	6,3	8,4	10,5
	ДУНАВСКИЙ И ЛАЗУР	4,1	2,8	2,1	3,3	3,6	4,0	5,0	5,3	5,6	6,6	8,3	9,9	5,6	6,4	7,5	9,4	5,8	7,7	9,6
	ИТАЛИЯ	4,5	3,0	2,3	3,6	4,0	4,3	5,4	5,8	6,1	7,2	9,0	10,8	6,1	6,9	8,2	10,2	6,3	8,4	10,5
	КАБЕРНЕ АЗОС	4,5	3,0	2,3	3,6	4,0	4,3	5,4	5,8	6,1	7,2	9,0	10,8	6,1	6,9	8,2	10,2	6,3	8,4	10,5
	КАБЕРНЕ СЕВЕРНЫЙ	4,5	3,0	2,3	3,6	4,0	4,3	5,4	5,8	6,1	7,2	9,0	10,8	6,1	6,9	8,2	10,2	6,3	8,4	10,5
	КАБЕРНЕ СОВИНОН	5,6	3,8	2,8	4,5	5,0	5,4	6,8	7,2	7,7	9,0	11,3	13,5	7,7	8,7	10,2	12,8	7,9	10,5	13,1
	КАБЕРНЕ ФРАН	5,6	3,8	2,8	4,5	5,0	5,4	6,8	7,2	7,7	9,0	11,3	13,5	7,7	8,7	10,2	12,8	7,9	10,5	13,1
	КАЛАДОК	4,5	3,0	2,3	3,6	4,0	4,3	5,4	5,8	6,1	7,2	9,0	10,8	6,1	6,9	8,2	10,2	6,3	8,4	10,5
	КАРАБУРНУ	4,5	3,0	2,3	3,6	4,0	4,3	5,4	5,8	6,1	7,2	9,0	10,8	6,1	6,9	8,2	10,2	6,3	8,4	10,5
	КАРДИНАЛ	3,8	2,5	1,9	3,0	3,3	3,6	4,5	4,8	5,1	6,0	7,5	9,0	5,1	5,8	6,8	8,5	5,3	7,0	8,8
	КАРМЕН	4,5	3,0	2,3	3,6	4,0	4,3	5,4	5,8	6,1	7,2	9,0	10,8	6,1	6,9	8,2	10,2	6,3	8,4	10,5
	КАРМЕНЕ Р	4,5	3,0	2,3	3,6	4,0	4,3	5,4	5,8	6,1	7,2	9,0	10,8	6,1	6,9	8,2	10,2	6,3	8,4	10,5
	КИШМИШ ЛУЧИСТЫЙ	3,8	2,5	1,9	3,0	3,3	3,6	4,5	4,8	5,1	6,0	7,5	9,0	5,1	5,8	6,8	8,5	5,3	7,0	8,8
	КЛЕРЕТ БЕЛЫЙ	4,5	3,0	2,3	3,6	4,0	4,3	5,4	5,8	6,1	7,2	9,0	10,8	6,1	6,9	8,2	10,2	6,3	8,4	10,5
	КОДРЯНКА	4,5	3,0	2,3	3,6	4,0	4,3	5,4	5,8	6,1	7,2	9,0	10,8	6,1	6,9	8,2	10,2	6,3	8,4	10,5
КОКУР БЕЛЫЙ	4,5	3,0	2,3	3,6	4,0	4,3	5,4	5,8	6,1	7,2	9,0	10,8	6,1	6,9	8,2	10,2	6,3	8,4	10,5	
КРАСНОС ТОП АЗОС	4,5	3,0	2,3	3,6	4,0	4,3	5,4	5,8	6,1	7,2	9,0	10,8	6,1	6,9	8,2	10,2	6,3	8,4	10,5	
КРАСНОС ТОП АНАПСКИЙ	6,0	4,0	3,0	4,8	5,3	5,8	7,2	7,7	8,2	9,6	12,0	14,4	8,2	9,2	10,9	13,6	8,4	11,2	14,0	
КРАСНОС ТОП ЗОЛОТОВСКИЙ (КРАСНОС ТОП, ЧЕРНЫЙ)	5,3	3,5	2,6	4,2	4,6	5,0	6,3	6,7	7,1	8,4	10,5	12,6	7,1	8,1	9,5	11,9	7,4	9,8	12,3	

**Дополнительный стандарт качества
Продукции виноградарства и виноделия виноградо-винодельческой зоны
«Кубань». Вина.**

				ВИННЫЙ)																			
				КРИСТАЛ Л	5,3	3,5	2,6	4,2	4,6	5,0	6,3	6,7	7,1	8,4	10,5	12,6	7,1	8,1	9,5	11,9	7,4	9,8	12,3
				ЛЕВОКУМ СКНИ	3,8	2,5	1,9	3,0	3,3	3,6	4,5	4,8	5,1	6,0	7,5	9,0	5,1	5,8	6,8	8,5	5,3	7,0	8,8
				МАЛЬБЕК	4,5	3,0	2,3	3,6	4,0	4,3	5,4	5,8	6,1	7,2	9,0	10,8	6,1	6,9	8,2	10,2	6,3	8,4	10,5
				МАЛЬВАЗ ИЯ (МАЛЬВАЗ ИЯ АРОМАТИ КА)	4,5	3,0	2,3	3,6	4,0	4,3	5,4	5,8	6,1	7,2	9,0	10,8	6,1	6,9	8,2	10,2	6,3	8,4	10,5
				МАНЗОНИ БЬЯНКО	4,5	3,0	2,3	3,6	4,0	4,3	5,4	5,8	6,1	7,2	9,0	10,8	6,1	6,9	8,2	10,2	6,3	8,4	10,5
				МАРСАН	4,9	3,3	2,4	3,9	4,3	4,7	5,9	6,2	6,6	7,8	9,8	11,7	6,6	7,5	8,8	11,1	6,8	9,1	11,4
				МАРСЕЛА Н	4,9	3,3	2,4	3,9	4,3	4,7	5,9	6,2	6,6	7,8	9,8	11,7	6,6	7,5	8,8	11,1	6,8	9,1	11,4
				МЕРЛО	7,1	4,8	3,6	5,7	6,3	6,8	8,6	9,1	9,7	11,4	14,3	17,1	9,7	11,0	12,9	16,2	10,0	13,3	16,6
				МОЛДОВА	6,8	4,5	3,4	5,4	5,9	6,5	8,1	8,6	9,2	10,8	13,5	16,2	9,2	10,4	12,2	15,3	9,5	12,6	15,8
				МОНАРХ	4,5	3,0	2,3	3,6	4,0	4,3	5,4	5,8	6,1	7,2	9,0	10,8	6,1	6,9	8,2	10,2	6,3	8,4	10,5
				МОНТЕПУ ЛЬЧАНО	4,5	3,0	2,3	3,6	4,0	4,3	5,4	5,8	6,1	7,2	9,0	10,8	6,1	6,9	8,2	10,2	6,3	8,4	10,5
				МУРВЕДР	4,5	3,0	2,3	3,6	4,0	4,3	5,4	5,8	6,1	7,2	9,0	10,8	6,1	6,9	8,2	10,2	6,3	8,4	10,5
				МУСКАТ БЕЛЫЙ	6,8	4,5	3,4	5,4	5,9	6,5	8,1	8,6	9,2	10,8	13,5	16,2	9,2	10,4	12,2	15,3	9,5	12,6	15,8
				МУСКАТ ГАМБУРГ СКИЙ	6,8	4,5	3,4	5,4	5,9	6,5	8,1	8,6	9,2	10,8	13,5	16,2	9,2	10,4	12,2	15,3	9,5	12,6	15,8
				МУСКАТ ОДЕССКИ Й	4,5	3,0	2,3	3,6	4,0	4,3	5,4	5,8	6,1	7,2	9,0	10,8	6,1	6,9	8,2	10,2	6,3	8,4	10,5
				МУСКАТ ОТТОНЕЛ Ь	6,0	4,0	3,0	4,8	5,3	5,8	7,2	7,7	8,2	9,6	12,0	14,4	8,2	9,2	10,9	13,6	8,4	11,2	14,0
				МУСКАТ РОЗОВЫЙ	4,5	3,0	2,3	3,6	4,0	4,3	5,4	5,8	6,1	7,2	9,0	10,8	6,1	6,9	8,2	10,2	6,3	8,4	10,5
				МПВАНЕ КАХЕТИН СКИЙ	4,5	3,0	2,3	3,6	4,0	4,3	5,4	5,8	6,1	7,2	9,0	10,8	6,1	6,9	8,2	10,2	6,3	8,4	10,5
				МЮЛЛЕР ТУРГАУ	6,0	4,0	3,0	4,8	5,3	5,8	7,2	7,7	8,2	9,6	12,0	14,4	8,2	9,2	10,9	13,6	8,4	11,2	14,0
				НАДЕЖДА АЗОС	4,5	3,0	2,3	3,6	4,0	4,3	5,4	5,8	6,1	7,2	9,0	10,8	6,1	6,9	8,2	10,2	6,3	8,4	10,5
				НЕББИОЛ О	4,5	3,0	2,3	3,6	4,0	4,3	5,4	5,8	6,1	7,2	9,0	10,8	6,1	6,9	8,2	10,2	6,3	8,4	10,5
				ОДЕССКИ Й ЧЕРНЫЙ ПЕРВЕНЕ Ц	4,5	3,0	2,3	3,6	4,0	4,3	5,4	5,8	6,1	7,2	9,0	10,8	6,1	6,9	8,2	10,2	6,3	8,4	10,5
				МАГАРАЧ А	7,5	5,0	3,8	6,0	6,6	7,2	9,0	9,6	10,2	12,0	15,0	18,0	10,2	11,6	13,6	17,0	10,5	14,0	17,5
				ПЕТИ МАНСЕН	4,5	3,0	2,3	3,6	4,0	4,3	5,4	5,8	6,1	7,2	9,0	10,8	6,1	6,9	8,2	10,2	6,3	8,4	10,5
				ПИНО БЕЛЫЙ (ПИНО БЛАН)	5,6	3,8	2,8	4,5	5,0	5,4	6,8	7,2	7,7	9,0	11,3	13,5	7,7	8,7	10,2	12,8	7,9	10,5	13,1
				ПИНО МЕНЬЕ	4,5	3,0	2,3	3,6	4,0	4,3	5,4	5,8	6,1	7,2	9,0	10,8	6,1	6,9	8,2	10,2	6,3	8,4	10,5
				ПИНО СЕРЫЙ (ПИНО ГРИ)	6,8	4,5	3,4	5,4	5,9	6,5	8,1	8,6	9,2	10,8	13,5	16,2	9,2	10,4	12,2	15,3	9,5	12,6	15,8
				ПИНО ФРАН (ПИНО НУАР)	6,0	4,0	3,0	4,8	5,3	5,8	7,2	7,7	8,2	9,6	12,0	14,4	8,2	9,2	10,9	13,6	8,4	11,2	14,0
				ПИНО ЧЕРНЫЙ (ПИНО НУАР)	6,0	4,0	3,0	4,8	5,3	5,8	7,2	7,7	8,2	9,6	12,0	14,4	8,2	9,2	10,9	13,6	8,4	11,2	14,0

**Дополнительный стандарт качества
Продукции виноградарства и виноделия виноградо-винодельческой зоны
«Кубань». Вина.**

				ПЛАТОВСКИЙ	4,5	3,0	2,3	3,6	4,0	4,3	5,4	5,8	6,1	7,2	9,0	10,8	6,1	6,9	8,2	10,2	6,3	8,4	10,5
				ПЛЕЧИСТИК	4,5	3,0	2,3	3,6	4,0	4,3	5,4	5,8	6,1	7,2	9,0	10,8	6,1	6,9	8,2	10,2	6,3	8,4	10,5
				ПРЕОБРАЖЕНИЕ	4,5	3,0	2,3	3,6	4,0	4,3	5,4	5,8	6,1	7,2	9,0	10,8	6,1	6,9	8,2	10,2	6,3	8,4	10,5
				ПРИМИТИВО	4,5	3,0	2,3	3,6	4,0	4,3	5,4	5,8	6,1	7,2	9,0	10,8	6,1	6,9	8,2	10,2	6,3	8,4	10,5
				ПТИВЕРДО	4,5	3,0	2,3	3,6	4,0	4,3	5,4	5,8	6,1	7,2	9,0	10,8	6,1	6,9	8,2	10,2	6,3	8,4	10,5
				ПУХЛЯКОВСКИЙ	4,5	3,0	2,3	3,6	4,0	4,3	5,4	5,8	6,1	7,2	9,0	10,8	6,1	6,9	8,2	10,2	6,3	8,4	10,5
				РЕБО	4,5	3,0	2,3	3,6	4,0	4,3	5,4	5,8	6,1	7,2	9,0	10,8	6,1	6,9	8,2	10,2	6,3	8,4	10,5
				РИЛАЙНС	4,5	3,0	2,3	3,6	4,0	4,3	5,4	5,8	6,1	7,2	9,0	10,8	6,1	6,9	8,2	10,2	6,3	8,4	10,5
				РИСЛИНГ (РИСЛИНОК)	5,3	3,5	2,6	4,2	4,6	5,0	6,3	6,7	7,1	8,4	10,5	12,6	7,1	8,1	9,5	11,9	7,4	9,8	12,3
				РИСЛИНГ РЕЙНСКИЙ	5,6	3,8	2,8	4,5	5,0	5,4	6,8	7,2	7,7	9,0	11,3	13,5	7,7	8,7	10,2	12,8	7,9	10,5	13,1
				РИСУС	4,5	3,0	2,3	3,6	4,0	4,3	5,4	5,8	6,1	7,2	9,0	10,8	6,1	6,9	8,2	10,2	6,3	8,4	10,5
				РИТОН	4,5	3,0	2,3	3,6	4,0	4,3	5,4	5,8	6,1	7,2	9,0	10,8	6,1	6,9	8,2	10,2	6,3	8,4	10,5
				РКАЦИТЕЛИ	6,8	4,5	3,4	5,4	5,9	6,5	8,1	8,6	9,2	10,8	13,5	16,2	9,2	10,4	12,2	15,3	9,5	12,6	15,8
				РУБИН АЗОС	4,5	3,0	2,3	3,6	4,0	4,3	5,4	5,8	6,1	7,2	9,0	10,8	6,1	6,9	8,2	10,2	6,3	8,4	10,5
				РУБИН ГОЛОДРИГИ	6,0	4,0	3,0	4,8	5,3	5,8	7,2	7,7	8,2	9,6	12,0	14,4	8,2	9,2	10,9	13,6	8,4	11,2	14,0
				РУБИНОВЫЙ МАГАРАЧА	4,5	3,0	2,3	3,6	4,0	4,3	5,4	5,8	6,1	7,2	9,0	10,8	6,1	6,9	8,2	10,2	6,3	8,4	10,5
				РУСАН	4,9	3,3	2,4	3,9	4,3	4,7	5,9	6,2	6,6	7,8	9,8	11,7	6,6	7,5	8,8	11,1	6,8	9,1	11,4
				РУСМОЛ	4,5	3,0	2,3	3,6	4,0	4,3	5,4	5,8	6,1	7,2	9,0	10,8	6,1	6,9	8,2	10,2	6,3	8,4	10,5
				САНДЖОВЕЗЕ	7,1	4,8	3,6	5,7	6,3	6,8	8,6	9,1	9,7	11,4	14,3	17,1	9,7	11,0	12,9	16,2	10,0	13,3	16,6
				САНДЖОВЕЗЕ ТАМАНСКИЙ	7,1	4,8	3,6	5,7	6,3	6,8	8,6	9,1	9,7	11,4	14,3	17,1	9,7	11,0	12,9	16,2	10,0	13,3	16,6
				САПЕРАВИ	5,3	3,5	2,6	4,2	4,6	5,0	6,3	6,7	7,1	8,4	10,5	12,6	7,1	8,1	9,5	11,9	7,4	9,8	12,3
				САПЕРАВИ СЕВЕРНЫЙ	4,5	3,0	2,3	3,6	4,0	4,3	5,4	5,8	6,1	7,2	9,0	10,8	6,1	6,9	8,2	10,2	6,3	8,4	10,5
				СЕМИБЬОН	4,9	3,3	2,4	3,9	4,3	4,7	5,9	6,2	6,6	7,8	9,8	11,7	6,6	7,5	8,8	11,1	6,8	9,1	11,4
				СЕННОЙ К	4,5	3,0	2,3	3,6	4,0	4,3	5,4	5,8	6,1	7,2	9,0	10,8	6,1	6,9	8,2	10,2	6,3	8,4	10,5
				СИБИРЬКОВЫЙ (СИБИРЕК)	4,5	3,0	2,3	3,6	4,0	4,3	5,4	5,8	6,1	7,2	9,0	10,8	6,1	6,9	8,2	10,2	6,3	8,4	10,5
				СИРА (ШИРАЗ)	5,6	3,8	2,8	4,5	5,0	5,4	6,8	7,2	7,7	9,0	11,3	13,5	7,7	8,7	10,2	12,8	7,9	10,5	13,1
				СИРА ТАМАНСКАЯ	5,6	3,8	2,8	4,5	5,0	5,4	6,8	7,2	7,7	9,0	11,3	13,5	7,7	8,7	10,2	12,8	7,9	10,5	13,1
				СОВИНОН (БЛАН ФОМЕ)	4,9	3,3	2,4	3,9	4,3	4,7	5,9	6,2	6,6	7,8	9,8	11,7	6,6	7,5	8,8	11,1	6,8	9,1	11,4
				СОВИНОН БЕЛЫЙ (СОВИНОН БЕЛАН)	4,9	3,3	2,4	3,9	4,3	4,7	5,9	6,2	6,6	7,8	9,8	11,7	6,6	7,5	8,8	11,1	6,8	9,1	11,4
				СТЕПНЯК	4,5	3,0	2,3	3,6	4,0	4,3	5,4	5,8	6,1	7,2	9,0	10,8	6,1	6,9	8,2	10,2	6,3	8,4	10,5
				СТРАШЕНСКИЙ	4,5	3,0	2,3	3,6	4,0	4,3	5,4	5,8	6,1	7,2	9,0	10,8	6,1	6,9	8,2	10,2	6,3	8,4	10,5
				ТАННАТ	4,5	3,0	2,3	3,6	4,0	4,3	5,4	5,8	6,1	7,2	9,0	10,8	6,1	6,9	8,2	10,2	6,3	8,4	10,5

**Дополнительный стандарт качества
Продукции виноградарства и виноделия виноградо-винодельческой зоны
«Кубань». Вина.**

				ТЕМПРАНИЛЬБО	4,5	3,0	2,3	3,6	4,0	4,3	5,4	5,8	6,1	7,2	9,0	10,8	6,1	6,9	8,2	10,2	6,3	8,4	10,5
				ТЕРОЛЬДЕГО	4,5	3,0	2,3	3,6	4,0	4,3	5,4	5,8	6,1	7,2	9,0	10,8	6,1	6,9	8,2	10,2	6,3	8,4	10,5
				ТРАМИНЕР РОЗОВЫЙ	5,3	3,5	2,6	4,2	4,6	5,0	6,3	6,7	7,1	8,4	10,5	12,6	7,1	8,1	9,5	11,9	7,4	9,8	12,3
				УНЬИ БЛАН	6,0	4,0	3,0	4,8	5,3	5,8	7,2	7,7	8,2	9,6	12,0	14,4	8,2	9,2	10,9	13,6	8,4	11,2	14,0
				ФРАНКОВКА	3,8	2,5	1,9	3,0	3,3	3,6	4,5	4,8	5,1	6,0	7,5	9,0	5,1	5,8	6,8	8,5	5,3	7,0	8,8
				ХАТМИ	4,5	3,0	2,3	3,6	4,0	4,3	5,4	5,8	6,1	7,2	9,0	10,8	6,1	6,9	8,2	10,2	6,3	8,4	10,5
				ЦВАЙГЕЛЬТ ТАМАНСКИЙ	6,8	4,5	3,4	5,4	5,9	6,5	8,1	8,6	9,2	10,8	13,5	16,2	9,2	10,4	12,2	15,3	9,5	12,6	15,8
				ЦВЕТОЧНЫЙ	5,6	3,8	2,8	4,5	5,0	5,4	6,8	7,2	7,7	9,0	11,3	13,5	7,7	8,7	10,2	12,8	7,9	10,5	13,1
				ЦИМЛЯНСКИЙ ЧЕРНЫЙ	6,0	4,0	3,0	4,8	5,3	5,8	7,2	7,7	8,2	9,6	12,0	14,4	8,2	9,2	10,9	13,6	8,4	11,2	14,0
				ЦИТРОН ЦЮРУПИСКИЙ	4,5	3,0	2,3	3,6	4,0	4,3	5,4	5,8	6,1	7,2	9,0	10,8	6,1	6,9	8,2	10,2	6,3	8,4	10,5
				ЦИТРОННЫЙ МАГАРАЧА	7,5	5,0	3,8	6,0	6,6	7,2	9,0	9,6	10,2	12,0	15,0	18,0	10,2	11,6	13,6	17,0	10,5	14,0	17,5
				ШАРДОНЕ	5,6	3,8	2,8	4,5	5,0	5,4	6,8	7,2	7,7	9,0	11,3	13,5	7,7	8,7	10,2	12,8	7,9	10,5	13,1
				ШАСЛА БЕЛАЯ	4,5	3,0	2,3	3,6	4,0	4,3	5,4	5,8	6,1	7,2	9,0	10,8	6,1	6,9	8,2	10,2	6,3	8,4	10,5
				ШОКОЛАДНЫЙ	4,5	3,0	2,3	3,6	4,0	4,3	5,4	5,8	6,1	7,2	9,0	10,8	6,1	6,9	8,2	10,2	6,3	8,4	10,5
				ЯЛТИНСКИЙ БЕССЕМЯННЫЙ	4,5	3,0	2,3	3,6	4,0	4,3	5,4	5,8	6,1	7,2	9,0	10,8	6,1	6,9	8,2	10,2	6,3	8,4	10,5
1.5.	Густота посадки кустов	Количество кустов на 1 га виноградника	шт.	от 1428 (для виноградников, заложенных до 1 января 2020г., допускается густота посадки с количеством кустов на 1га виноградника менее 1428 штук)																			
1.6.	Специфические операции управления сахаром перед уборкой (увяливание винограда, ботритизирование, сбор замороженных ягод)	-увяливание винограда – это перезревание винограда, связанное с частичным обезвоживанием, повышением концентрации сока ягод и их сахаристости; - ботритизиров	-	Применяется																			

**Дополнительный стандарт качества
Продукции виноградарства и виноделия виноградо-винодельческой зоны
«Кубань». Вина.**

	<p>для ледяного вина</p>	<p>ание – это процесс поражения винограда благородной плесенью - Botrytis cinerea в результате чего количество винной кислоты снижается, а глицерина и глюконовой кислоты увеличивается;</p> <p>– сбор замороженных ягод для ледяного вина – это специфическая операция направленная на получение суслу с высоким содержанием виноградного сахара;</p> <p>криоэкстракция – операция, направленная на корректировку уровня</p>		
--	----------------------------------	---	--	--

**Дополнительный стандарт качества
Продукции виноградарства и виноделия виноградо-винодельческой зоны
«Кубань». Вина.**

		сахаристости винограда		
1.7.	Уборка урожая	<p>Ручная уборка урожая включает в себя пять основных операций:</p> <p>1) отыскание грозди в массе куста;</p> <p>2) отделение грозди от растения;</p> <p>3) укладка винограда в тару;</p> <p>4) поднос собранного урожая и погрузка в транспортное средство;</p> <p>5) транспортировка винограда с участка на место переработки, складирования или реализации.</p> <p>Механизованная уборка включает в себя: стряхивание ягод,</p>	-	Применяется

**Дополнительный стандарт качества
Продукции виноградарства и виноделия виноградо-винодельческой зоны
«Кубань». Вина.**

		перемещение ягод в виноградоприёмные бункера комбайна, перегрузка в транспортное средство и транспортирование винограда с участка на место переработки, складирования или реализации.		
1.7.1	Способ уборки (ручная, механизированная)	Вид уборки урожая винограда или с применением ручного труда (ручная уборка), или с применением виноградоуборочной техники (механизированная уборка)	-	Ручная, механизированная
1.7.2	Вид уборки (сплошная, выборочная)	Выборочный сбор уборки применяется для вин особо высокого качества или для сортов с	-	Выборочная, сплошная

**Дополнительный стандарт качества
Продукции виноградарства и виноделия виноградо-винодельческой зоны
«Кубань». Вина.**

		неравномерным созреванием. Сплошной сбор применяют, когда весь виноград на участке однороден и достиг технической зрелости.		
1.7.3	Параметры концентрации сахаров при технической зрелости	Массовая концентрация сахаров в сусле	г/100с м ³	Не менее 16,0 для белых сортов не менее 17,0 для красных сортов
1.7.4	Параметры концентрации кислотности при технической зрелости	Массовая концентрация титруемых кислот в сусле	г/дм ³	Не нормируется
1.7.5	Сортировка винограда	Сортировка на виноградниках, при поступлении урожая в погреб	-	Примесь других ампелографических сортов, соответствующих по ботаническому виду и окраске ягод основному сорту не более 15 %. Примесь других ампелографических сортов, не соответствующих по ботаническому виду и окраске ягод основному сорту не допускается. Массовая доля ягод, поврежденных болезнями и вредителями, не более 10%
1.7.6	Условия транспортировки винограда	Максимальное значение высоты насыпи винограда при	см	Не более 150

**Дополнительный стандарт качества
Продукции виноградарства и виноделия виноградо-винодельческой зоны
«Кубань». Вина.**

		транспортиро вке		
1.7.7	Время транспорти ровки винограда	Максимально е время от сбора грозди до ее поступления на переработку	ч	4 8 – при защите от окисления
1.8.	Укрытие кустов винограда на зимний период	Защита кустов путем укрытия их на зиму теплоизолиру ющим материалом (почвой) с целью предупрежде ния повреждения морозами	-	проводится в районах, где значение среднего из абсолютных минимумов ниже -15-16°С
1.9.	Обработка против насекомых и клещей инсектицид ами и акарицида ми	Процесс уничтожения вредителей и возбудителей болезней винограда путем отравления их инсектицидам и, акарицидами, фунгицидами и пр., а также ядовитыми парами или газами	шт.	Применяется

**Дополнительный стандарт качества
Продукции виноградарства и виноделия виноградо-винодельческой зоны
«Кубань». Вина.**

		(фумигантами)		
1.10.	Обработка против нематод	Процесс уничтожения вредителей винограда путем отравления их инсектицидами, акарицидами, фунгицидами и пр., а также ядовитыми парами или газами (фумигантами)	шт.	Применяется
1.11	Обработка против моллюсков	Процесс уничтожения вредителей винограда путем отравления их инсектицидами, акарицидами, фунгицидами и пр., а также ядовитыми парами или газами (фумигантами)	шт.	Применяется
1.12	Обработка против грибковых	Процесс уничтожения возбудителей	шт.	Применяется

**Дополнительный стандарт качества
Продукции виноградарства и виноделия виноградо-винодельческой зоны
«Кубань». Вина.**

	болезней фунгицидами	болезней винограда путем отравления их инсектицидами, акарицидами, фунгицидами и пр., а также ядовитыми парами или газами (фумигантами)		
1.13	Обработка против сорной растительности гербицидами	Для данного типа обработки от сорной растительности применяют гербициды селективного действия, которые работают избирательно против одного или нескольких видов растений	шт.	Применяется
1.14	Обработка в целях активации роста регуляторами роста растений	Регуляторы роста применяются для обработки виноградных кустов, с	шт.	Применяется

**Дополнительный стандарт качества
Продукции виноградарства и виноделия виноградо-винодельческой зоны
«Кубань». Вина.**

		целью изменения процесса их жизнедеятельности, увеличения урожайности и облегчения уборки.		
1.15	Обработка микробиологическими и биологическими пестицидами	Процесс уничтожения вредителей винограда путем применения: - биофунгицидов; - биоинсектицидов; - биоакарицидов; - бионематодов; - биогербицидов.	шт.	Применяется
1.16	Укрытие кустов винограда градобойной сеткой	Применяется для защиты виноградных кустов от града и ветра, в целях сохранения урожая.	–	Применяется
2.	Виноде			

**Дополнительный стандарт качества
Продукции виноградарства и виноделия виноградо-винодельческой зоны
«Кубань». Вина.**

	лие			
2.1.	Дробление	Технологический прием, заключающийся в физическом воздействии на гроздь винограда в целях разрыва оболочки ягод винограда и высвобождения содержащегося в них виноградного сула. Не допускается повреждение семян и истирание гребней	–	Применяется
2.2.	Гребнеотделение	Технологический прием, заключающийся в частичном или полном отделении гребней от ягод винограда до начала брожения содержащегося в них виноградного	–	Применяется

**Дополнительный стандарт качества
Продукции виноградарства и виноделия виноградо-винодельческой зоны
«Кубань». Вина.**

		сусла		
2.3.	Стекание	Технологический прием, заключающийся в отделении виноградного сусла от гребней и твердых частей ягод винограда, осуществляемый при атмосферном давлении без применения физического воздействия	–	Применяется
2.4	Углекислотная мацерация целых гроздей винограда	Помещение целых гроздей винограда в атмосферу диоксида углерода в герметичной или негерметичной емкости		Применяется
2.5.	Прессование	Технологический прием, заключающийся в отделении виноградного сусла от гребней и твердых	–	Применяется

**Дополнительный стандарт качества
Продукции виноградарства и виноделия виноградо-винодельческой зоны
«Кубань». Вина.**

		частей ягод винограда, осуществляемый путем применения физического воздействия для получения давления, отличного от атмосферного		
2.6.	Настаивание сусла на мезге	Делистаж – технологический прием, заключающийся в сливании виноградного сусла из нижней части емкости в дополнительную емкость, с последующим закачиванием его обратно сверху, и дальнейшим разбрызгиванием на «шапку» из мезги, которая опустилась на дно; по необходимости отделение семян;	–	Применяется

**Дополнительный стандарт качества
Продукции виноградарства и виноделия виноградо-винодельческой зоны
«Кубань». Вина.**

		<p>пижаж – технологический прием, заключающийся в разламывании и опускании «шапки» из мезги, образующейся на поверхности бродящего сусла;</p> <p>ремонт – технологический прием, заключающийся в перекачивании бродящего сусла из нижней части емкости в верхнюю для орошения «шапки» из мезги;</p> <p>перемешивание бродящей мезги инертным газом - предусматривает перемешивание бродящей мезги как углекислотой</p>		
--	--	--	--	--

**Дополнительный стандарт качества
Продукции виноградарства и виноделия виноградо-винодельческой зоны
«Кубань». Вина.**

		брожения, так и инертными газами (азотом, углекислым газом) извне.		
2.7	Сульфитация	Введение определенного количества диоксида серы		Применяется
2.8.	Осветление	Технологический прием, заключающийся в отделении виноградного сусла от плотных и твердых частей ягод винограда, осуществляемый отстаиванием, центрифугированием, сепарированием, флотацией или фильтрацией с использованием одного или нескольких технологических средств.	–	Применяется

**Дополнительный стандарт качества
Продукции виноградарства и виноделия виноградо-винодельческой зоны
«Кубань». Вина.**

		Допускается перед осветлением проводить частичное обезвоживание виноградного сусла или концентрирование виноградного сусла путем вымораживания с увеличением массовой концентрации сахаров не более чем на 35% для сладких вин		
2.9.	Внесение чистой культуры дрожжей	Технологическая операция, заключающаяся в добавление в сусло разводки чистой культуры дрожжей с последующим проведением спиртового брожения. Допускается проводить	–	Применяется

**Дополнительный стандарт качества
Продукции виноградарства и виноделия виноградо-винодельческой зоны
«Кубань». Вина.**

		остановку спиртового брожения термической обработкой (холодом) и (или) обеспложивающей фильтрацией		
2.10.	Регулировка кислотности	Технологический прием снижения или увеличения кислотности сусла и (или) вина наливом (виноматериала) биологическим и (или) химическим способом	-	Применяется
2.11.	Мютаж (для крепленых, ликерных и десертных вин)	Технологический прием введения спирта в процессе брожения с целью его остановки. Рекомендуется проводить дробное введение	–	Не применяется
2.12.	Стабилизация	Сохранение товарных свойств вина на	–	Применяется

**Дополнительный стандарт качества
Продукции виноградарства и виноделия виноградо-винодельческой зоны
«Кубань». Вина.**

		длительный период времени. Допускается проведение электролиза или внесение стабилизирующих препаратов на основе метавинной кислоты или карбоксиметилцеллюлозы		
2.13.	Выдержка	Прием обработки вина наливом (виноматериала) с содержанием в регулируемых температурно-климатических условиях в контакте или без контакта с древесиной, в результате которого физико-химические, биохимические и (или) микробиологические	–	Применяется

**Дополнительный стандарт качества
Продукции виноградарства и виноделия виноградо-винодельческой зоны
«Кубань». Вина.**

		<p>изменения продукции обуславливают приобретение ею новых свойств и характеристик.</p> <p>Допускается проводить выдержку в бутылках, в деревянных емкостях из дуба и следующих пород деревьев (акация, яблоня, вишня, ясень), в резервуарах в контакте или без контакта с древесиной дуба из следующих пород деревьев (акация, яблоня, вишня, ясень).</p> <p>Допускается проводить микрооксидацию при</p>	
--	--	--	--

**Дополнительный стандарт качества
Продукции виноградарства и виноделия виноградо-винодельческой зоны
«Кубань». Вина.**

		выдержке в ёмкостях с использованием древесины.		
2.14.	Приобретение вином CO ₂	1. анцетральный метод (петнаты) 2. метод Шарма (акратофорный) 3. классический метод (шампенуа) 4. в процессе спиртового брожения 5. в процессе яблочно-молочного брожения	–	1 – 3 Не применяется 4. применяется 5. применяется
2.15.	Ремюаж и дегоржаж		–	Не применяется
2.16.	Подготовка к розливу	Технологический прием, заключающийся в придании вину наливом (виноматериалу) товарного вида	–	Применяется

**Дополнительный стандарт качества
Продукции виноградарства и виноделия виноградо-винодельческой зоны
«Кубань». Вина.**

		(обработка, осветление, фильтрация)		
2.17.	Розлив	Холодным способом, в том числе стерильным	–	Применяется
2.18.	Маркировка, тара и упаковка	Осуществляется с учетом действующего законодательства ЕАЭС, РФ, нормативных документов и настоящего стандарта	–	С указанием виноградо-винодельческой зоны «Кубань»

Дополнительный стандарт качества
Продукции виноградарства и виноделия виноградо-винодельческой зоны
«Кубань». Вина.

Приложение 1.5

Перечень учетных номеров виноградных насаждений в федеральном реестре виноградных насаждений, расположенных в границах виноградо-винодельческой зоны «Кубань»

№ п/п	Учетный номер виноградного насаждения	Собственник/Правообладатель, вид права	ИНН Собственника/ Правообладателя	Номер в реестре АВВР	Виноградно-винодельческая зона «Кубань»
1	2	3	5	6	7
1.	23-2023-00002883	ООО АФ «ЮЖНАЯ» (собственник)	2352057820	1	КУБАНЬ
2.	60-2023-00002900	ООО АФ «ЮЖНАЯ» (собственник)	2352057820	1	КУБАНЬ
3.	03-2017-00000556	ООО АФ «ЮБИЛЕЙНАЯ» (собственник)	2352039564	5	КУБАНЬ
4.	03-2017-00000279	ООО «ФАНАГОРИЯ ЮГ» (собственник)	2352040256	7	КУБАНЬ
5.	03-2021-00001273	ООО «ФАНАГОРИЯ ЮГ» (собственник)	2352040256	7	КУБАНЬ
6.	03-2021-00001729	ООО «ФАНАГОРИЯ ЮГ» (собственник)	2352040256	7	КУБАНЬ
7.	23-2022-00002401	ОАО «АФ «ФАНАГОРИЯ» (арендатор)	2352002170	102	КУБАНЬ
8.	03-2017-00000430	ООО «ФАНАГОРИЯ АГРО» (собственник)	2352034020	9	КУБАНЬ
9.	03-2021-00001731	ООО «ПОБЕДА» (собственник)	2352053368	8	КУБАНЬ
10.	03-2021-00001669	ООО «ПОБЕДА» (собственник)	2352053368	8	КУБАНЬ
11.	03-2021-00001701	ООО «ПОБЕДА» (собственник)	2352053368	8	КУБАНЬ
12.	03-2017-00000138	ООО «ПОБЕДА» (собственник)	2352053368	8	КУБАНЬ
13.	03-2021-00001728	ООО «ПОБЕДА» (собственник)	2352053368	8	КУБАНЬ
14.	03-2021-00001734	ООО «ПОБЕДА» (собственник)	2352053368	8	КУБАНЬ
15.	60-2022-00002171	ООО «ПОБЕДА» (собственник)	2352053368	8	КУБАНЬ

**Дополнительный стандарт качества
Продукции виноградарства и виноделия виноградо-винодельческой зоны
«Кубань». Вина.**

16.	03-2022-00002052	ООО «ПОБЕДА» (собственник)	2352053368	8	КУБАНЬ
17.	03-2021-00001634	ООО «ПОБЕДА» (собственник)	2352053368	8	КУБАНЬ
18.	60-2023-00002897	ООО «ПОБЕДА» (собственник)	2352053368	8	КУБАНЬ
19.	60-2023-00003017	ООО «ПОБЕДА» (собственник)	2352053368	8	КУБАНЬ
20.	60-2022-00002413	Филиал АО МПБК «Очаково» «Южная винная компания» (арендатор)	7729101200	63	КУБАНЬ
21.	60-2023-00002875	ЗАО «ПРИМОРСКОЕ» (собственник)	2352001063	32	КУБАНЬ
22.	03-2017-00000600	ООО «АФ МИРНЫЙ» (собственник)	2352041355	31	КУБАНЬ
23.	03-2017-00000603	ООО «АФ МИРНЫЙ» (собственник)	2352041355	31	КУБАНЬ
24.	03-2017-00000601	ООО АПК «МИЛЬСТРИМ- ЧЕРНОМОРСКИЕ ВИНА» (арендатор)	2352039821	49	КУБАНЬ
25.	60-2022-00002082	ООО «КУБАНСКАЯ ВИННАЯ КОМПАНИЯ» (арендатор)	2352040175	113	КУБАНЬ
26.	60-2022-00002081	ООО «КУБАНСКАЯ ВИННАЯ КОМПАНИЯ» (арендатор)	2352040175	113	КУБАНЬ
27.	60-2022-00002077	ООО «КУБАНСКАЯ ВИННАЯ КОМПАНИЯ» (арендатор)	2352040175	113	КУБАНЬ
28.	03-2022-00002274	ООО «КУБАНСКАЯ ВИННАЯ КОМПАНИЯ» (арендатор)	2352040175	113	КУБАНЬ
29.	03-2022-00002438	ООО «КУБАНСКАЯ ВИННАЯ КОМПАНИЯ» (арендатор)	2352040175	113	КУБАНЬ
30.	23-2023-00002961	ООО «КУБАНСКАЯ ВИННАЯ КОМПАНИЯ» (арендатор)	2352040175	113	КУБАНЬ
31.	03-2021-00001714	ООО «ПОМЕСТЬЕ ГОЛУБИЦКОЕ» (собственник)	2352053287	40	КУБАНЬ

**Дополнительный стандарт качества
Продукции виноградарства и виноделия виноградо-винодельческой зоны
«Кубань». Вина.**

32.	03-2021-00001844	ООО «ДОЛИНА» (арендатор)	2352032696	26	КУБАНЬ
33.	03-2022-00002050	ООО «ДОЛИНА» (арендатор)	2352032696	26	КУБАНЬ
34.	03-2022-00002047	ООО «ДОЛИНА» (арендатор)	2352032696	26	КУБАНЬ
35.	23-2023-00002964	ООО «КУБАНЬ-ВИНО» (арендатор)	2352034598	93	КУБАНЬ
36.	03-2017-00000656	ООО «ГУНЬКОВВ» (арендатор)	2330036464	54	КУБАНЬ
37.	03-2021-00001632	ООО ВИНОДЕЛЬНЯ «ЮБИЛЕЙНАЯ» (арендатор)	2352050617	97	КУБАНЬ
38.	03-2017-00000596	ООО «ТВК-КУБАНЬ» (арендатор)	7728305113	103	КУБАНЬ
39.	03-2017-00000384	ООО «ТАВИНКО АГРО» (собственник)	2352052188	59	КУБАНЬ
40.	03-2017-00000665	ООО «ЛОЗА ТАМАНИ» (собственник)	2352039973	33	КУБАНЬ
41.	03-2017-00000141	ООО «ЛОЗА ТАМАНИ» (собственник)	2352039973	33	КУБАНЬ
42.	03-2021-00001451	ООО «ЛОЗА ТАМАНИ» (собственник)	2352039973	33	КУБАНЬ
43.	03-2021-00001765	ИП БИЮКЪЯН АРТУР ЛЕОНТЬЕВИЧ (собственник)	230107530012	124	КУБАНЬ
44.	03-2017-00000263	ООО «ВОЗРОЖДЕНИЕ» (собственник)	2301060286	151	КУБАНЬ
45.	03-2022-00002017	ООО «АНАПСКИЕ ВИНА» (арендатор)	2301090587	125	КУБАНЬ
46.	60-2022-00002724	ООО «АНАПСКИЕ ВИНА» (арендатор)	2301090587	125	КУБАНЬ
47.	03-2019-00000809	ООО «АБРАУ-ДЮРСО» (собственник)	2315023929	10	КУБАНЬ
48.	03-2017-00000552	ООО «АБРАУ-ДЮРСО» (собственник)	2315023929	10	КУБАНЬ
49.	03-2017-00000659	ООО «ШУМРИНКА» (собственник)	2301090925	115	КУБАНЬ
50.	03-2017-00000201	АО «СКАЛИСТЫЙ БЕРЕГ» (собственник)	7709858507	88	КУБАНЬ
51.	03-2017-00000158	ООО «КАНТИНА» (собственник)	2301089221	119	КУБАНЬ

**Дополнительный стандарт качества
Продукции виноградарства и виноделия виноградо-винодельческой зоны
«Кубань». Вина.**

52.	03-2021-00001177	ООО «СХП РАЕВСКОЕ» (собственник)	2315145980	43	КУБАНЬ
53.	03-2021-00001173	ООО «СХП РАЕВСКОЕ» (собственник)	2315145980	43	КУБАНЬ
54.	03-2021-00001176	ООО «СХП РАЕВСКОЕ» (собственник)	2315145980	43	КУБАНЬ
55.	03-2021-00001190	ООО «СХП РАЕВСКОЕ» (собственник)	2315145980	43	КУБАНЬ
56.	03-2021-00001178	ООО «СХП РАЕВСКОЕ» (собственник)	2315145980	43	КУБАНЬ
57.	03-2021-00001175	ООО «СХП РАЕВСКОЕ» (собственник)	2315145980	43	КУБАНЬ
58.	03-2021-00001174	ООО «СХП РАЕВСКОЕ» (собственник)	2315145980	43	КУБАНЬ
59.	03-2021-00001189	ООО «СХП РАЕВСКОЕ» (собственник)	2315145980	43	КУБАНЬ
60.	03-2017-00000594	ООО «СХП РАЕВСКОЕ» (собственник)	2315145980	43	КУБАНЬ
61.	03-2021-00001188	ООО «СХП РАЕВСКОЕ» (собственник)	2315145980	43	КУБАНЬ
62.	03-2021-00001185	ООО «СХП РАЕВСКОЕ» (собственник)	2315145980	43	КУБАНЬ
63.	03-2021-00001180	ООО «СХП РАЕВСКОЕ» (собственник)	2315145980	43	КУБАНЬ
64.	03-2021-00001186	ООО «СХП РАЕВСКОЕ» (собственник)	2315145980	43	КУБАНЬ
65.	03-2021-00001859	ООО «СХП РАЕВСКОЕ» (арендатор)	2315145980	43	КУБАНЬ
66.	60-2022-00002284	ООО «СХП РАЕВСКОЕ» (арендатор)	2315145980	43	КУБАНЬ
67.	03-2021-00001187	ООО «СХП РАЕВСКОЕ» (собственник)	2315145980	43	КУБАНЬ
68.	03-2022-00002048	ООО «МЫСХАКО» (собственник)	2315994328	139	КУБАНЬ
69.	03-2017-00000657	ООО «МЫСХАКО» (собственник)	2315994328	139	КУБАНЬ
70.	03-2017-00000160	ООО «МЫСХАКО» (собственник)	2315994328	139	КУБАНЬ
71.	03-2022-00002030	ООО «РАЕВСКОЕ» (собственник)	2315989208	122	КУБАНЬ
72.	03-2021-00001743	ООО «СУХАЯ ГОРА» (собственник)	2337022566	89	КУБАНЬ
73.	03-2021-00001733	ООО «СУХАЯ ГОРА» (собственник)	2337022566	89	КУБАНЬ

**Дополнительный стандарт качества
Продукции виноградарства и виноделия виноградо-винодельческой зоны
«Кубань». Вина.**

74.	03-2019-00000851	ООО АП «РАЕВСКОЕ» (собственник)	2315081575	94	КУБАНЬ
75.	03-2021-00001596	ООО «ВИНОДЕЛЬНЯ ШАТО ПИНО» (арендатор)	2315211390	136	КУБАНЬ
76.	03-2021-00001609	ЗАО «АБРАУ-ДЮРСО» (арендатор)	2315092440	104	КУБАНЬ
77.	03-2019-00000881	ООО «НОВОТЕРРА» (собственник)	2311277753	69	КУБАНЬ
78.	03-2021-00001750	ООО «ГРАНД-ВИНО»(собственник)	2315091252	81	КУБАНЬ
79.	03-2021-00001618	ООО «ЛОЗА» (арендатор)	2315989590	107	КУБАНЬ
80.	03-2021-00001766	ООО «МИСТРАЛЬ ВАЙН» (собственник)	5027264899	64	КУБАНЬ
81.	03-2019-00000802	ООО «САУК-ДЕРЕ-АГРО» (собственник)	2337020110	41	КУБАНЬ
82.	23-2022-00002433	ООО «ВИНА ЛЕФКАДИИ» (арендатор)	2337030101	58	КУБАНЬ
83.	03-2020-00001011	ООО «ШАТО ШУГО» (собственник)	2376002387	73	КУБАНЬ
84.	23-2022-00002140	КФХ НИКОЛАЕВ МИХАИЛ ИВАНОВИЧ (собственник)	770870337995	145	КУБАНЬ
85.	23-2022-00002033	ООО «КРЫМСКИЙ ВИННЫЙ ЗАВОД» (арендатор)	2337026352	120	КУБАНЬ
86.	23-2022-00002285	ЗАО «СЛАВПРОМ» (арендатор)	2349022754	99	КУБАНЬ
87.	23-2022-00002786	ООО «ШАТО ДЕ ТАЛЮ» (собственник)	2308108667	57	КУБАНЬ
88.	03-2018-00000764	АО «АКСИС ИНВЕСТИЦИИ» (арендатор)	7801282864	76	КУБАНЬ
89.	03-2023-00002874	АО «АКСИС ИНВЕСТИЦИИ» (собственник)	7801282864	76	КУБАНЬ
90.	03-2021-00001250	ООО «МЕЗЫБЬ» (арендатор)	2304067346	86	КУБАНЬ
91.	03-2019-00000808	ООО «МЕЗЫБЬ» (арендатор)	2304067346	86	КУБАНЬ
92.	03-2019-00000831	АО «ДИВНОМОРЬЕ» (арендатор)	2304072064	66	КУБАНЬ

**Дополнительный стандарт качества
Продукции виноградарства и виноделия виноградо-винодельческой зоны
«Кубань». Вина.**

93.	03-2021-00001686	ООО «НОВОКУБАНСКИЙ ВИНОГРАД» (арендатор)	2372007539	46	КУБАНЬ
94.	03-2021-00001684	ЗАО «НОВОКУБАНСКОЕ (собственник)	2343000056	72	КУБАНЬ
95.	03-2021-00001455	ООО «ПРОДАГРО» (собственник)	2361016161	143	КУБАНЬ
96.	03-2017-00000605	ООО «СОБЕР БАШ» (арендатор)	2348032982	116	КУБАНЬ
97.	03-2022-00002494	ООО «Олимп» (арендатор)	2337028279	169	КУБАНЬ
98.	03-2021-00001915	ООО «ДОЛИНА СЕМИГОРЬЯ» (собственник)	2315173667	171	КУБАНЬ
99.	03-2021-00001861	ООО «ВИННОЕ ПОДВОРЬЕ СТАРОГО ГРЕКА» (арендатор)	2301087175	174	КУБАНЬ

**Дополнительный стандарт качества
Продукции виноградарства и виноделия виноградо-винодельческой зоны
«Кубань». Вина.**

Приложение 1.6

**Таблица технологических средств, применяемых при производстве
продукции виноградарства и виноделия**

Таблица технологических средств, применяемых при производстве продукции виноградарства.					
№	Наименование технологической операции	Наименование технического средства (действующее вещество и продуценты фунгицидов, инсектицидов, акарицидов и т.д.)	Ед. изм.	Для виноградо-винодельческой зоны «Кубань»	
				Предельное количество внесения	Предельное остаточное количество (мг/кг)
1.	Обработка против насекомых и клещей инсектицидами и акарицидами	1. <i>Bacillus thuringiensis</i> subsp. <i>Kurstaki</i> Z-52 (споро-кристаллический комплекс)	л/га	1-3 (БА-2000 ЕА/мг, титр не менее 10 млрд. спор/мл)	Не допускается
		2. <i>Bacillus thuringiensis</i> , var. <i>Thuringiensis</i> , штамм 98	л/га	3-5	Не допускается
		3. <i>Bacillus thuringiensis</i> + <i>Streptomyces</i> sp.+ <i>Beauveria bassiana</i>	л/га	4-5	Не допускается
		4. Аверсектин С	л/га	0,075-0,15 концентрация 50 г/л	0,005
		5. Абамектин	л/га	0,75-1,50 концентрацией 18 г/л	0,01
		6. Альфа-циперметрин	л/га	0,2-0,3 концентрацией 150 г/л	Не допускается
		7. Альфа-циперметрин+имидаклоприд+клот ианидин	л/га	0,1-0,2 (концентрацией 125+100+50 г/л)	Не допускается
		8. Алюминия фосфид	г/м ³	0,4 концентрацией 560 г/кг	Не допускается
		9. Вазелиновое масло	л/га	12-37 концентрацией 760 г/кг	Не допускается
		10. Вазелиновое масло +	л/га	0,5 л /10 л воды концентрацией	Не допускается

**Дополнительный стандарт качества
Продукции виноградарства и виноделия виноградо-винодельческой зоны
«Кубань». Вина.**

	матрин		658 + 2,2 г/л	
	11.Гекситиазокс	л/га	0,15-0,25 концентрацией 250 г/л	Не допускается
	12.Дельтаметрин	л/га	0,075-0,175 (100 г/л) или 0,25-0,35 концентрацией 25 г/л	0,2
	13.Дифлоvidaзин	л/га	0,2-0,4 концентрацией 200 г/л	0,02
	14.Диметоат	л/га	1,2-2,0 концентрацией 400 г/л	0,02
	15.Диметоат + бета- циперметрин	л/га	0,4-0,5 концентрацией 300 + 40 г/л	0,02 0,5
	16.Дифлубензурон + имидаклоприд	л/га	0,75-1,2 концентрацией 180 г/л + 45 г/л	Не допускается
	17.Дифлубензурон + эсфенвалерат	л/га	0,3-0,6 концентрацией 300 + 88 г/л	- 0,1
	18.Имидаклоприд + лямбда- цигалотрин	л/га	0,3 концентрацией 150 + 50 г/л	- 0,15
	19.Индоксакарб	л/га	0,25-0,3 концентрацией 150 г/л	2,0
	20.Индоксакарб + абамектин	л/га	0,35-0,45 концентрацией 100 + 40 г/л	2,0 0,01
	21.Клофентезин	л/га	0,24-0,36 концентрацией 500 г/л	2,0
	22.Лямбда-цигалотрин	л/га	0,16-0,24 концентрацией 100 г/л	0,15
	23.Малатион	л/га	1,0 концентрацией 570 г/л	5,0
	24.Матрин	л/га	1,0-1,5 концентрацией 5 г/л	Не допускается
	25.Метомил	л/га	0,8-1 концентрацией 250 г/кг	0,3

**Дополнительный стандарт качества
Продукции виноградарства и виноделия виноградо-винодельческой зоны
«Кубань». Вина.**

	26.Сера	л/га	6, концентрацией 800г/кг	Не допускается
	27.Спиродиклофен	л/га	0,4 концентрацией 250 г/л	Не допускается
	28.Спиротетрамат +имidakлоприд	л/га	0,4–0,6 концентрацией 120 + 120 г/л	1,0
	29.Тау-флювалинат	л/га	0,24-0,36 концентрацией 240 г/л	0,2
	30.Тебуфенпирад	л/га	0,5 концентрацией 200 г/кг	0,5
	31.Тиаклоприд	л/га	0,2-0,3 концентрацией 480 г/л	0,02
	32.Тиаметоксам	л/га	0,1-0,3 концентрацией 250 г/л	0,1
	33.Тиаметоксам + лямбда- цигалотрин	л/га	0,2-0,25 концентрацией 141 + 106 г/л	0,15
	34.Тиаметоксам +хлорантранилипрол	л/га	0,4-0,5 концентрацией 200 + 100 г/л	1,0
	35.Феназахин	л/га	0,24-0,36 концентрацией 200 г/л	0,01
	36.Фенитротион + дельтаметрин	л/га	0,4-0,6 концентрацией 400 + 50 г/л	0,2
	37.Феноксикарб	л/га	0,6 концентрацией 250 г/л	0,1
	38.Феноксикарб + люфенурон	л/га	0,8-1,2 концентрацией 75 + 30 г/л	0,1 0,1
	39.Фенпироксимат	л/га	0,6-0,9 концентрацией 50 г/л	0,3
	40.Флубендиамид	л/га	0,3-0,4 концентрацией 480 г/л	Не допускается
	41.Хлорантранилипрол	л/га	0,15-0,25 концентрацией 200 г/л	1,0

**Дополнительный стандарт качества
Продукции виноградарства и виноделия виноградо-винодельческой зоны
«Кубань». Вина.**

		42.Хлорпирифос + бифентрин	л/га	1,5 концентрацией 400 + 20 г/л	0,5 – 0,2
		43.Циперметрин	л/га	Не применяется	0,5
		44.Эмаметин бензоат	л/га	0,3-0,4 при СДВ 50 г/кг	0,1 0,05
2.	Обработка посадочного материала	1. Метилбромид	г/м ³	20-25 г/м ³ концентрацией 980 г/кг	Не допускается
3.	Обработка против нематод	1. Бродифакум	кг/га	до 4 ,0 концентрацией 0,05 г/кг	Не допускается
		2. Бромадиолон	кг/га	2,0	Не допускается
4.	Обработка против моллюсков	1. Метальдегид	г/10 м ²	7 г/10 м ² концентрацией 30 г/кг	0,7
5.	Обработка феромонами	1. (E,Z)-7,9-Додекадиен-1-ил-ацетат	диспенсо-р/га	500 концентрацией 172 мг/диспенсер	Не допускается
6.	Обработка против грибковых болезней фунгицидами	1. Bacillus amyloliquefaciens КС-2	л/га	5-6 концентрацией титр 1 x 10 ⁹ КОЕ/мл	Не допускается
		2. Bacillus subtilis, штамм 63-Z	л/га	4-8 концентрацией титр не менее 10 ⁹ КОЕ/мл	Не допускается
		3. Bacillus subtilis, штамм В-10 ВИЗР	л/га	5 концентрацией титр 1 x 10 ⁹ КОЕ/мл	Не допускается
		4. Bacillus subtilis, штамм ИГМ 215	л/га	80-120 концентрацией БА-10000 ЕА/мл, титр не менее 2 млрд спор/мл	Не допускается
		5. Bacillus subtilis, штамм ВКМ-В-2604D+ Bacillus subtilis, штамм	г/га	5 концентрацией титр 10 ¹⁰ +10 ¹⁰ КОЕ/г	Не допускается

**Дополнительный стандарт качества
Продукции виноградарства и виноделия виноградо-винодельческой зоны
«Кубань». Вина.**

	ВКМ-В-2605D			
	6. <i>Bacillus subtilis</i> + <i>Trichoderma viride</i> , штамм 4097	г/ 100 м ²	20 концентрацией титр не менее 10 ⁸ КОЕ/г + титр не менее 10 ⁶ КОЕ/г	Не допускается
	7. <i>Pseudomonas fluorescens</i> , штамм AP-33	л/га	4,0 концентрацией 1 млрд КОЕ/мл	Не допускается
	8. <i>Trichoderma harzianum</i> , штамм Г 30 ВИЗР	г/га	80 концентрацией титр 10 ¹⁰ КОЕ/г	Не допускается
	9. Комплекс полиоксинов	л/га	0,25 концентрацией 500 г/кг	Не допускается
	10. Азоксистробин	л/га	0,6-0,8 при СДВ: 250 г/л	Не допускается
	11. Алюминия фосэтил	л/га	2,5 при СДВ: 800 г/кг	Не допускается
	12. Боскалид	л/га	1,0-1,2 при СДВ: 500 г/кг	Не допускается
	13. Диметоморф+аметоктрадин	л/га	0,8-1 при СДВ: 225 + 300 г/кг	Не допускается
	14. Диметоморф+дитианон	л/га	1,2-1,5 при СДВ: 150 + 350 г/кг	Не допускается
	15. Дитианон	л/га	0,5-0,7 при СДВ: 700 г/кг	Не допускается
	16. Дифеноконазол	-	Не применяется	Не применяется
	17. Дифеноконазол + тетраконазол	л/га	0,5-0,7 при СДВ: 120 + 60 г/л	Не допускается
	18. Дифеноконазол+флутриафол	-	Не применяется	Не применяется
	19. Дифеноконазол +	л/га	0,5-0,7 при СДВ 60 + 30 г/л	Не допускается

**Дополнительный стандарт качества
Продукции виноградарства и виноделия виноградо-винодельческой зоны
«Кубань». Вина.**

	цифлуфенамид			
	20. Зоксамид + диметоморф	л/га	1,0 при СДВ: 180 + 180 г/л	Не допускается
	21. Йод	-	Не применяется	Не допускается
	22. Каптан	л/га	1,5-2,0 при СДВ: 800 г/кг	Не допускается
	23. Крезоксим-метил	-	Не применяется	Не допускается
	24. Крезоксим-метил + боскалид	л/га	0,4-0,6 при СДВ: 100 +200 г/л	Не допускается
	25. Люфенурон + эмабектин бензоат	л/га	0,14 при СДВ: 400 + 50 г/кг	Не допускается
	26. Мандипропамид+зоксамид	л/га	0,4-0,6 при СДВ: 250 г/л + 240 г/кг	Не допускается
	27. Мандипропамид+меди оксихлорида	л/га	3-5 при СДВ: 25 + 245 г/кг	Не допускается
	28. Манкоцеб + диметоморф	-	Не применяется	Не применяется
	29. Манкоцеб + металаксил	л/га	2,5 при СДВ: 640 + 80 г/кг	Не допускается
	30. Манкоцеб + мефеноксам	л/га	2,5 при СДВ: 640 + 40 г/кг	Не допускается
	31. Манкоцеб + цимоксанил	л/га	1,8-2,0 при СДВ: 680 + 50 г/кг	Не допускается
	32. Меди гидроокись	л/га	1,5-1,75 при СДВ:770 г/кг	Не допускается
	33. Меди оксихлорид+оксадиксил	л/га	1,5-2 при СДВ: 670 + 130 г/кг	Не допускается
	34. Меди сульфат + кальция гидроксид	сульфат меди г + известь г/	400 +400 при СДВ: 960 + 900 г/кг	Не допускается

**Дополнительный стандарт качества
Продукции виноградарства и виноделия виноградо-винодельческой зоны
«Кубань». Вина.**

		10 л воды		
	35. Меди сульфат трехосновный	л/га	5-6 при СДВ: 345 г/л	Не допускается
	36. Меди хлорокись	л/га	5 при СДВ: 200 г/л	Не допускается
	37. Меди хлорокись + цинеб	л/га	4-6 при СДВ: 370 + 150 г/кг	Не допускается
	38. Меди хлорокись + манкоцеб + цимоксанил	л/га	2,5 при СДВ: 290 + 120 + 40 г/кг	Не допускается
	39. Метирам	л/га	1,5-2,5 при СДВ: 700 г/кг	Не допускается
	40. Метирам + пираклостробин	л/га	1,5-2,0 при СДВ: 550 + 50 г/кг	Не допускается
	41. Метрафенон	-	Не применяется	Не применяется
	42. Медь оксихлорид + мефеноксам	л/га	4-5 при СДВ: 142+ 20 г/кг	Не допускается
	43. Пенконазол	л/га	0,4 при СДВ: 100 г/л	Не допускается
	44. Пенконазол + сера	мл/5 л воды (Л)	5 при СДВ: 42 + 800 г/л	Не допускается
	45. Пириметанил	л/га	1,8-2,4 при СДВ: 400 г/л	Не допускается
	46. Поли-бета- гидроксимасляная кислота + магний сернокислый + калий фосфорнокислый + калий азотнокислый + карбамид	г/10 л воды	1 г/10 л воды при СДВ: 6,2 + 29,8 + 91,1 + 91,2 + 181,5 г/кг	Не допускается
	47. Проквиназид+тетраконазол	л/га	0,3-0,4 при СДВ: 160 + 80 г/л	Не допускается

**Дополнительный стандарт качества
Продукции виноградарства и виноделия виноградо-винодельческой зоны
«Кубань». Вина.**

	48. Пропиконазол	-	Не применяется	Не применяется
	49. Пропиконазол + азоксистробин	л/га	0,8-1,0 при СДВ: 180 + 120 г/л	Не допускается
	50. Пропиконазол + тебуконазол	л/га	0,2-0,3 при СВД 300+200 г/л	Не допускается
	51. Пропинеб	л/га	1,75-2,0 при СДВ: 700 г/кг	Не допускается
	52. Сера	л/га	6-8 при СДВ: 800 г/кг	Не допускается
	53. Спироксамин + тебуконазол + триадименол	л/га	0,4 при СДВ: 250 + 167 + 43 г/л	Не допускается
	54. Тебуконазол	-	Не применяется	Не применяется
	55. Тетраконазол	л/га	0,25-0,32 при СВД: 125 г/л	Не допускается
	56. Тирам + дифеноконазол	л/га	2,5-3,0 при СДВ: 400 + 30 г/л	Не допускается
	57. Трифлуксистробин	л/га	0,15 при СДВ: 500 г/кг	Не допускается
	58. Фамоксадон + цимоксанил	-	Не применяется	Не применяется
	59. Фамоксадон + оксатиапипролин	л/га	0,65-0,8 при СДВ: 300 + 30 г/л	Не допускается
	60. Фенгексамид	л/га	0,8-1,2 при СДВ: 500 г/кг	Не допускается
	61. Флуазинам	л/га	0,5-0,75 при СДВ:	Не допускается
	62. Флуазинам + диметоморф	-	Не применяется	Не применяется
	63. Флудиоксонил	мл/ 10 л воды (л)	15-25 при СДВ: 500 г/л	Не допускается

**Дополнительный стандарт качества
Продукции виноградарства и виноделия виноградо-винодельческой зоны
«Кубань». Вина.**

		64. Флуксапироксад	л/га	0,15-0,2 при СДВ: 300 г/л	Не допускается
		65. Флуопирам+пириметанил	л/га	0,8-1,2 при СДВ: 125 + 375 г/л	Не допускается
		66. Флутриафол	-	Не применяется	Не применяется
		67. Фосфит натрия + циазофамид	л/га	2-4 при СДВ: 250 + 25 г/л	Не допускается
		68. Хлорокись меди	л/га	3,6 при СДВ: 861 г/кг	Не допускается
		69. Хлорокись меди + цимоксанил	л/га	2,5-3 при СДВ: 689,5 + 42 г/кг	Не допускается
		70. Ципродинил	л/га	0,6-0,7 при СДВ: 750 г/кг	Не допускается
		71. Ципродинил + флудиоксонил	л/га	0,8-1 при СДВ: 375 + 250 г/кг	Не допускается
		72. Этабоксам	-	Не применяется	Не применяется
7.	Обработка против сорной растительности гербицидами	1. Глифосат (изопропиламинная соль)	-	Не применяется	Не применяется
		2. Глюфосинат аммоний	л/га	2,5-3,5 при СДВ: 150 г/л	Не допускается
		3. 1Н-индолил-3-этановой кислоты	г/л воды	20-30 при СДВ: 50 г/кг	Не допускается
		4. 3-индолилуксусная кислота калиевой соли	г/ 500 шт.	20-30 при СДВ: 50 г/кг	Не допускается
8.	Обработка в целях активации роста регуляторами роста растений	1. 1Н-индолил-3-этановой кислоты	г/шт	5000 шт при СДВ: 10-30 /5000 780 г/кг	Не допускается
		2. 3-индолилуксусная кислота калиевой соли	г/ 500 шт.	20-30 при СДВ: 50 г/кг	Не допускается
		3. 3-индолилуксусная кислота + L-аланин + L-глутаминовая кислота	-	Не применяется	Не применяется

**Дополнительный стандарт качества
Продукции виноградарства и виноделия виноградо-винодельческой зоны
«Кубань». Вина.**

	4. 3-индолилуксусная кислота + α-глутаминовая кислота + α-аланин	г/га	200 при СДВ: 18 + 70 + 60 мг/кг	Не допускается
	5. 24-эпибрассинолид	мл/га	400 при СДВ: 0,025 г/л	Не допускается
	6. Арахидоновая кислота	мл/га	50-100 при СДВ: 0,15 г/л	Не допускается
	7. Гиббереллиновых кислот натриевые соли	г/га	150 при СДВ:40 г/кг	Не допускается
	8. Гидроксикоричная кислота	мл/га	200- южная зона промышленного возделывания; 400 северная зона промышленного возделывания; при СДВ: 0,1 г/л	Не допускается
	9. Гуминовых кислот калиевые соли	л/га	0,4-0,6 при СВД: 25 г/л по кислоте	Не допускается
	10. Гуминовых кислот калиевые соли + фульвокислоты	-	Не применяется	Не допускается
	11. Коллоидное серебро+полигексаметиленбигуан ид гидрохлорид	мл/га	150-250 при СДВ: 0,5 + 0,5 г/л	Не допускается
	12. Липо-хитоолигосахариды	л/га	16-30 при СДВ: 30 г/л	Не допускается
	13. Меламиновая соль бис(оксиметил) фосфиновой кислоты	мл/га	15-25 при СДВ: 10-4 г/л	Не допускается
	14. Ортокрезоксисукусной кислоты триэтаноламмониевая соль	-	Не применяется	Не применяется
	15. Ортокрезоксисукусной кислоты триэтаноламмониевая соль + 1-хлорметилсилатран	г/га	20 при СДВ: 760 + 190 г/кг	Не допускается

**Дополнительный стандарт качества
Продукции виноградарства и виноделия виноградо-винодельческой зоны
«Кубань». Вина.**

		16. Пара-нитрофенолят натрия+орто-нитрофенолят натрия+5-нитрогваяколят натрия	л/га	0,2 при СДВ: 9 + 6 + 3 г/л	Не допускается
		17. Поли-бета-гидроксимасляная кислота	мл/га	250 при СДВ: 6,2 г/кг	Не допускается
		18. Полиэтиленоксиды+гуминовые кислоты натриевых солей	л/га	0,8-1,5 при СДВ: 770 + 30 г/л	Не допускается
		19. Полидиаллилдиметиламмоний хлорид	л/га	1,0 при СДВ: 100 г/л	Не допускается
		20. Тритерпеновые кислоты	мл/га	50 при СДВ: 10 г/л	Не допускается
		21. Янтарная кислота	г/5 л воды (Л)	10 при СДВ: 25 г/л	Не допускается
		22. <i>Pseudomonas fluorescens</i> 1-Б	л/га	2 при СДВ: титр не менее 1×10^8 КОЕ/мл	Не допускается
		23. Хлорметилсилатран	г/га	40 при СДВ: 950 г/кг	Не допускается
9.	Обработка микробиологическими и биологическими пестицидами	1. <i>Bacillus thuringiensis</i> , var <i>Thuringiensis</i> , штамм 98	л/га	3-5 при СДВ: БА-1500 ЕА/мл, титр не менее 20 млрд спор/г	Не допускается
		2. <i>Bacillus thuringiensis</i> + <i>Streptomyces</i> sp.+ <i>Beauveria bassiana</i>	л/га	4-5 при СДВ: БА-2000 ЕА/мл, титр не менее $10^9 + 10^8 + 10^8$ КОЕ/мл	Не допускается
		3. <i>Beauveria bassiana</i>	л/га	3 при СДВ: (титр не менее $1-7 \times 10^8$ КОЕ /мл ОРВ-43)	Не допускается
		4. (E,Z)-7,9-Додекадиен-1-ил-ацетат	диспенсор-ров/га	500 при СДВ: (172 мг/диспенсер)	Не допускается
		5. <i>Bacillus subtilis</i> , штамм В-10 ВИЗР	-	Не применяется	Не применяется
		6. <i>Bacillus amyloliquefaciens</i> , штамм QST-713	л/га	6,5-8 при СДВ: титр 1×10^9 КОЕ/мл	Не допускается

**Дополнительный стандарт качества
Продукции виноградарства и виноделия виноградо-винодельческой зоны
«Кубань». Вина.**

	7. <i>Bacillus amyloliquefaciens</i> КС-2	л/га	5-6	Не допускается
	8. <i>Bacillus subtilis</i> , штамм 63-Z	л/га	4-8 при СДВ: титр не менее 10*9 КОЕ/мл	Не допускается
	9. <i>Bacillus subtilis</i> , штамм ВКМ-В-2604D+ <i>Bacillus subtilis</i> , штамм ВКМ-В-2605D	г/га	80-120 при СДВ: титр 10 ¹⁰ +10 ¹⁰ КОЕ/г)	Не допускается
	10. <i>Bacillus subtilis</i> , штамм 26 Д	л/га	1,5-2 при СДВ: титр не менее 1 млрд живых клеток и спор/мл	Не допускается
	11. <i>Bacillus subtilis</i> + <i>Trichoderma viride</i> , штамм 4097	г/100 м ²	20 при СДВ: титр не менее 10 ⁸ КОЕ/г + титр не менее 10 ⁶ КОЕ/г	Не допускается
	12. <i>Pseudomonas fluorescens</i> , штамм AP-33	л/га	4,0 при СДВ: 1 млрд КОЕ/мл	Не допускается
	13. <i>Trichoderma harzianum</i> , штамм Г 30 ВИЗР	г/га	80 при СДВ: титр 10 ¹⁰ КОЕ/г	Не допускается

В случае выявления противоречий между Таблицей 1.6 стандарта «Технологические средства, применяемые при производстве продукции виноградарства» и Государственным каталогом пестицидов и агрохимикатов, разрешенных к применению на территории РФ, применению должен подлежать Государственный каталог пестицидов и агрохимикатов

**Дополнительный стандарт качества
Продукции виноградарства и виноделия виноградо-винодельческой зоны
«Кубань». Вина.**

Таблица технологических средств, применяемых при производстве продукции виноделия

№	Наименование технологической операции	Наименование технологического средства	Ед. изм.	Для виноградо-винодельческой зоны «КУБАНЬ»	
				Предельное количество внесения	Предельное остаточное количество в готовой продукции
1.	Переработка винограда: приёмка, дробление, гребнеотделение, прессование	1. Углекислота (сухой лёд)	г/дал	50	Не нормируется
		2. Сернистый ангидрид	мг/дм ³	100	200 300 для вин с остаточным сахаром
		3. Ферменты пектолитического и (или) пектопротеолитического действия	мг/дм ³	0,01	Не нормируется
		4. Дрожжи не-Saccharomyces (Kluveromyces, Candida, Lachancea, Hansensiaspora, Pichia, Starmerella, Torulaspora, Metschnikowia);	г/дм ³	0,3	Не допускается
2.	Осветление сусла	1. альбумин и (или) лактальбумин	мг/дм ³	200	Не допускается
		2. бентонит и глин-сорбенты	г/дм ³	3	Не допускается
		3. поливинилпирролидо, поливинилпирролидон, в том числе с диметакриловым эфиром триэтиленгликоля сополимера	мг/дм ³	200	Не допускается
		4. каолин	г/дм ³	3	Не допускается
		5. казеин и казеинат калия и натрия	мг/дм ³	200	Не допускается

**Дополнительный стандарт качества
Продукции виноградарства и виноделия виноградо-винодельческой зоны
«Кубань». Вина.**

		6. кизельгур	–	Не нормируется	Не нормируется
		7. диоксид кремния в виде геля или коллоидного раствора,	мг/дм ³	500	Не допускается
		8. перлит	–	Не нормируется	Не нормируется
		9. пищевой желатин	мг/дм ³	200	Не допускается
		10. рыбий клей	мг/дм ³	200	Не допускается
		11. растительные белки	мг/дм ³	200	Не допускается
		12. танин	г/дм ³	0,5	Не нормируется
		13. угли активные растительные	г/дм ³	20	Не допускается
		14. ферментный препарат бета-глюконаза	мг/дм ³	40	Не нормируется
		15. ферменты пектолитические пектопротеолитические	мг/дм ³	40	Не нормируется
		16. цеолит (клиноптилолит)	г/дм ³	3	Не допускается
		17. азот или воздух (при флотации)	-	-	Не нормируется
3.	Обработка аскорбиновой кислотой ягод винограда до их дробления	1. аскорбиновая кислота	мг/дм ³	250	300 в пересчёте на аскорбиновую кислоту
4.	Сульфитация сусла	1. диоксид серы, метабисульфит калия или сульфит аммония	мг/дм ³	100	200 300 для вин с остаточным сахаром
5.	Применение ферментов в целях воздействия на твердые части	1. ферментные препараты	г/100 кг	3	

**Дополнительный стандарт качества
Продукции виноградарства и виноделия виноградо-винодельческой зоны
«Кубань». Вина.**

	виноградной ягоды				Не нормируется
6.	Использование винной кислоты в целях подкисления	1. винная кислота	г/дм ³	повышение исходной массовой концентрации титруемых кислот не более чем на 4 г/дм ³ в пересчете на винную кислоту с учётом внесения всех препаратов для регулировки кислотности вина	Не нормируется
7.	Кислотопонижение	1. нейтральный тартрат калия	г/дм ³	Обработанное вино должно содержать не менее 1 г/дм ³ винной кислоты	Не нормируется
		2. бикарбонат калия	г/дм ³	Обработанное вино должно содержать не менее 1 г/дм ³ винной кислоты	Не нормируется
		3. карбонат кальция, который может содержать незначительное количество двойной соли кальция (L+) винной кислоты и (L-) яблочной кислоты	г/дм ³	Обработанное вино должно содержать не менее 1 г/дм ³ винной кислоты	Не нормируется
		4. тартрат кальция	г/дм ³	тартрат кальция 2 г/дм ³ (повышение исходной титруемой кислотности не более чем на 4 г/дм ³ в пересчете на винную кислоту)	Не нормируется
		5. однородный тонкодиспергированный препарат винной кислоты и карбонат кальция в равных пропорциях	г/дм ³	Обработанное вино должно содержать не менее 1 г/дм ³ винной кислоты Повышение исходной	Не нормируется

**Дополнительный стандарт качества
Продукции виноградарства и виноделия виноградо-винодельческой зоны
«Кубань». Вина.**

				титруемой кислотности не более чем на 4 г/дм ³ в пересчете на винную кислоту с учётом внесения всех препаратов для регулировки кислотности вина	
		6. препараты, содержащие кислотопонижающие бактерии	КОЕ/мл клетка	Добавление не менее 10 ⁶ КОЕ/мл выбранных штаммов молочнокислых бактерий в сусло, которое может находиться или не находиться в процессе алкогольного брожения	Не более 5 клеток в единице продукции (бутылке)
		7. молочнокислые бактерии и дрожжи Schizosaccharomyces	КОЕ/мл клетка	Добавление не менее 10 ⁶ КОЕ/мл выбранных штаммов молочнокислых бактерий в сусло, которое может находиться или не находиться в процессе алкогольного брожения	Не более 5 клеток в единице продукции (бутылке)
8.	Ускорение роста дрожжей	1. диаммонийфосфат или сульфат аммония	г/дм ³	0,3	Не допускается
		2. сульфит аммония или бисульфит аммония	г/дм ³	0,3	Не допускается
		3. дихлоргидрат тиамин	г/дм ³	0,1	Не нормируется
		4. препараты, содержащие клеточные оболочки дрожжей	г/дм ³	0,4	Не допускается
9.	Регулирование кислотности	1. ионообменные смолы	-	Не нормируется	Не допускается

**Дополнительный стандарт качества
Продукции виноградарства и виноделия виноградо-винодельческой зоны
«Кубань». Вина.**

10.	Операции обработки виноградного сусла, вина	1. сорбиновая кислота или сорбат калия	мг/дм ³	200 (в пересчете на сорбиновую кислоту)	200 (в пересчете на сорбиновую кислоту)
		2. аскорбиновая кислота или аскорбат калия	мг/дм ³	500 (в пересчете на аскорбиновую кислоту)	300 (в пересчете на аскорбиновую кислоту)
		3. поливинилпирролидон	мг/дм ³	200	Не допускается
		4. казеин	мг/дм ³	200	Не допускается
		5. сополимер поливинилимидазол-поливинилпирролидона	мг/дм ³	200	Не допускается
		6. лизоцим	мг/дм ³	500 (учитывая осветление и стабилизацию вина)	Не допускается
11.	Биологическое кислотопонижение	1. молочнокислые бактерии и дрожжи Schizosaccharomyces	КОЕ/мл клетка	Добавление не менее 10 ⁶ КОЕ/мл выбранных штаммов молочнокислых бактерий в сусло, которое может находиться или не находиться в процессе алкогольного брожения	Не более 5 клеток в единице продукции (бутылке)
12.	Снижение содержания мочевины	1. уреазы	мг/дм ³	20	Не нормируется
13.	Спиртовое брожение свежего виноградного сусла, брожение на мезге	1. чистые культуры дрожжей	КОЕ/мл	15 x 10 ⁶	Не допускается
		2. диаммонийфосфат или сульфат аммония	г/дм ³	0,3	Не допускается
		3. сульфит аммония или бисульфит аммония	г/дм ³	0,3	Не допускается
		4. дихлоргидрат тиамин	г/дм ³	0,1	Не нормируется

**Дополнительный стандарт качества
Продукции виноградарства и виноделия виноградо-винодельческой зоны
«Кубань». Вина.**

		5. танин	г/дм ³	0,5	Не нормируется
		6. биологический материал отмерших дрожжевых клеток	мг/дм ³	500	Не допускается
		7. мютаж или добавление спирта (для крепленых)	–	Не применяется	Не применяется
14.	Регулировка кислотности вина	1. нейтральный тартрат калия	г/дм ³	Обработанное вино должно содержать не менее 1 г/дм ³ винной кислоты	Не нормируется
		2. бикарбонат калия	г/дм ³	Обработанное вино должно содержать не менее 1 г/дм ³ винной кислоты	Не нормируется
		3. карбонат кальция, который может содержать незначительное количество двойной соли кальция (L+) винной кислоты и (L-) яблочной кислоты,	г/дм ³	Обработанное вино должно содержать не менее 1 г/дм ³ винной кислоты	Не нормируется
		4. тартрат кальция	г/дм ³	2 Обработанное вино должно содержать не менее 1 г/дм ³ винной кислоты	Не нормируется
		5. однородный тонкодиспергированный препарат винной кислоты и карбонат кальция в равных пропорциях	г/дм ³	Обработанное вино должно содержать не менее 1 г/дм ³ винной кислоты Повышение исходной титруемой кислотности не более чем на 4 г/дм ³ в пересчете на винную кислоту с учётом внесения всех	Не нормируется

**Дополнительный стандарт качества
Продукции виноградарства и виноделия виноградо-винодельческой зоны
«Кубань». Вина.**

				препаратов для регулировки кислотности вина	
		6. дрожжи рода <i>Schizosaccharomyces</i> и молочно-кислые бактерии для биологического кислотопонижения	КОЕ/мл клетка	Добавление не менее 10^6 КОЕ/мл выбранных штаммов молочнокислых бактерий в сусло, которое может находиться или не находиться в процессе алкогольного брожения	Не более 5 клеток в единице готовой продукции (бутылке)
		7. молочная кислота	г/дм ³	2,0 (повышение исходной титруемой кислотности не более чем на 4 г/дм ³ в пересчете на винную кислоту) с учётом внесения всех препаратов для регулировки кислотности вина	Не нормируется
		8. лимонная кислота	г/дм ³	1,0	1,0
		9. винная кислота	г/дм ³	повышение исходной титруемой кислотности не более чем на 4 г/дм ³ в пересчете на винную кислоту с учётом внесения всех препаратов для регулировки кислотности вина	Не нормируется
15.	Осветление вина	1. альбумин и (или) лактальбумин	мг/дм ³	200	Не допускается
		2. бентонит и глини-сорбенты	г/дм ³	3	Не допускается

**Дополнительный стандарт качества
Продукции виноградарства и виноделия виноградо-винодельческой зоны
«Кубань». Вина.**

		3. поливинилпирролидон поливинилполипирролидон сополимера	мг/дм ³	200	Не допускается
		4. каолин	г/дм ³	3	Не допускается
		5. казеин и казеинат калия и натрия	мг/дм ³	200	Не допускается
		6. кизельгур	–	Не нормируется	Не нормируется
		7. диоксид кремния в виде геля или коллоидного раствора	мг/дм ³	500	Не допускается
		8. перлит	–	Не нормируется	Не нормируется
		9. пищевой желатин	мг/дм ³	200	Не допускается
		10. рыбий клей	мг/дм ³	200	Не допускается
		11. растительные белки	мг/дм ³	200	Не допускается
		12. танин	г/дм ³	0,5	Не нормируется
		13. угли активные растительные	г/дм ³	20	Не допускается
		14. фитин	мг/дм ³	5 для связывания 1 мг железа	Не допускается
		15. ферментный препарат бета- глюконаза	мг/дм ³	40	Не нормируется
		16. ферменты пектолитические, пектопротеолитические	мг/дм ³	40	Не нормируется
		17. цеолит (киноптилолит)	–	Не нормируется	Не нормируется
16.	Стабилизация вина	1. ферроцианид калия или фитат кальция	мг/дм ³	20	Не допускается

**Дополнительный стандарт качества
Продукции виноградарства и виноделия виноградо-винодельческой зоны
«Кубань». Вина.**

		2. DL-винная кислота (рацемическая кислота) или ее нейтральная соль калия в целях осаждения излишка кальция	г/дм ³	Не нормируется	Не нормируется
		3. битартрат калия, тартрат кальция – для ускорения выпадания в осадок	г/дм ³	4	Не нормируется
		4. L-аскорбиновая кислота	мг/дм ³	150	300 (в пересчете на аскорбиновую кислоту)
		5. протеины	мг/дм ³	200	Не допускается
		6. Инертные газы (азот, углекислота)	г/дм ³	0,15	Не нормируется
17.	Выдержка (созревание) вина	1. медьсодержащие препараты для исправления органолептических характеристик	г/дм ³	по активной меди 0,003	0,002 (в пересчете на ионы меди)
		2. древесина дуба и емкости из дуба для придания вину специфических органолептических свойств	–	Не нормируется	Не нормируется
		3. Инертные газы (азот, углекислота)	г/дм ³	0,15	Не нормируется
		4. Кислород	мг/дм ³	5 (в месяц)	Не нормируется
18.	Подготовка к розливу и розлив	1. метавинная кислота	мг/дм ³	100	100
		2. гуммиарабик	мг/дм ³	100	Не нормируется
		3. сорбиновая кислота или сорбат калия	мг/дм ³	200 (в пересчете на сорбиновую кислоту)	200

**Дополнительный стандарт качества
Продукции виноградарства и виноделия виноградо-винодельческой зоны
«Кубань». Вина.**

		4. Инертные газы (азот, углекислота)	г/дм ³	0,15	Не нормируется
--	--	--------------------------------------	-------------------	------	----------------

Библиография

[1] Федеральный закон от 27 декабря 2019 г. № 468-ФЗ «О виноградарстве и виноделии в Российской Федерации».

[2] Технический регламент Таможенного союза 021/2011 «О безопасности пищевой продукции».

[3] ИК 9170-1128-00334600-07 «Инструкция по микробиологическому контролю винодельческого производства».

[4] «Государственный каталог пестицидов и агрохимикатов, разрешенных к применению на территории Российской Федерации».