

АВВР

АССОЦИАЦИЯ ВИНОГРАДАРЕЙ
И ВИНОДЕЛОВ РОССИИ

ПРИЛОЖЕНИЕ №015-1

К сертификату № 015 от «18» мая 2023 г.
компании **КРЕСТЬЯНСКОЕ (ФЕРМЕРСКОЕ) ХОЗЯЙСТВО «К2»**

Продукция компании

ВИНОГРАД

Индивидуальный номер виноградного насаждения в ФРВН – 67-2023-00005514

Сорта винограда:

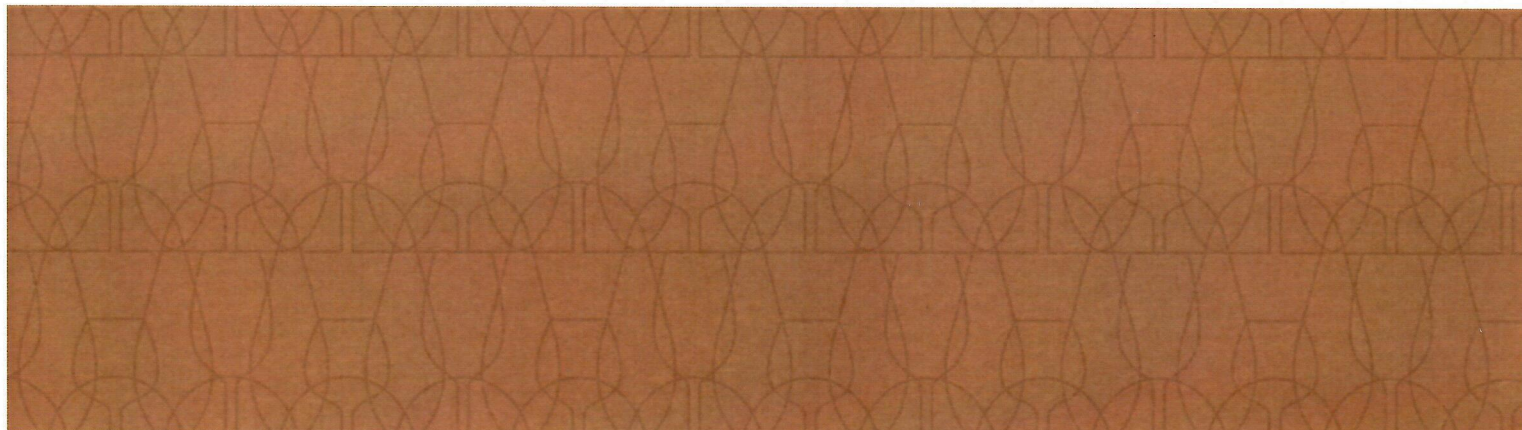
1. СОВИньОН БЛАН
2. КОКУР БЕЛЫЙ
3. ШАРДОНЕ
4. МЕРЛО
5. СИРА
6. РИСЛИНГ РЕЙНСКИЙ
7. ПИНО ЧЕРНЫЙ
8. КОЛОМБАР
9. ВИОНЬЕ

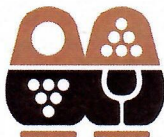
соответствует Дополнительным стандартам качества виноградо-винодельческой зоны «Крым», установленным решением Совета ВВЗ «Крым» от 09 февраля 2024 года протокол №6/н, утвержденным Правлением АВВР 18 июня 2024 года, протокол №20, опубликованным на сайте <https://rvwa.ru/20230227/421481.html>.

г. Москва «01» июля 2024 г.

Председатель Правления АВВР

Д.К.Киселев





АВВР

АССОЦИАЦИЯ ВИНОГРАДАРЕЙ
И ВИНОДЕЛОВ РОССИИ

ПРИЛОЖЕНИЕ №015-2

К сертификату № 015 от «18» мая 2023 г.
компании **КРЕСТЬЯНСКОЕ (ФЕРМЕРСКОЕ) ХОЗЯЙСТВО «К2»**

Продукция компании

Вино с ЗГУ

1. Российское игристое жемчужное вино с защищенным географическим указанием «Крым» экстра брют белое «Малыш Кокур»
2. Российское вино с защищенным географическим указанием «Крым» сухое белое «Малыш Кокур»
3. Российское вино с защищенным географическим указанием «Крым» сухое белое «В тени»
4. Российское вино с защищенным географическим указанием «Крым» сухое белое «На свету»
5. Российское вино с защищенным географическим указанием «Крым» сухое белое «В тумане»
6. Российское вино с защищенным географическим указанием «Крым» сухое белое «Бесконечность»
7. Российское вино с защищенным географическим указанием «Крым» сухое белое «В глубине»

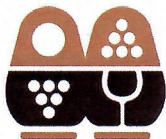
соответствует Дополнительным стандартам качества виноградо-винодельческой зоны «Крым», установленным решением Совета ВВЗ «Крым» от 09 февраля 2024 года протокол №б/н, утвержденным Правлением АВВР 18 июня 2024 года, протокол №20, опубликованным на сайте <https://rvwa.ru/20230227/421481.html>.

г. Москва «21» декабря 2024 г.

Председатель Правления АВВР

Д.К.Киселев





АВВР

АССОЦИАЦИЯ ВИНОГРАДАРЕЙ
И ВИНОДЕЛОВ РОССИИ

ПРИЛОЖЕНИЕ №015-3

К сертификату № 015 от «18» мая 2023 г.
компании **КРЕСТЬЯНСКОЕ (ФЕРМЕРСКОЕ) ХОЗЯЙСТВО «К2»**

Продукция компании

Вино с ЗГУ

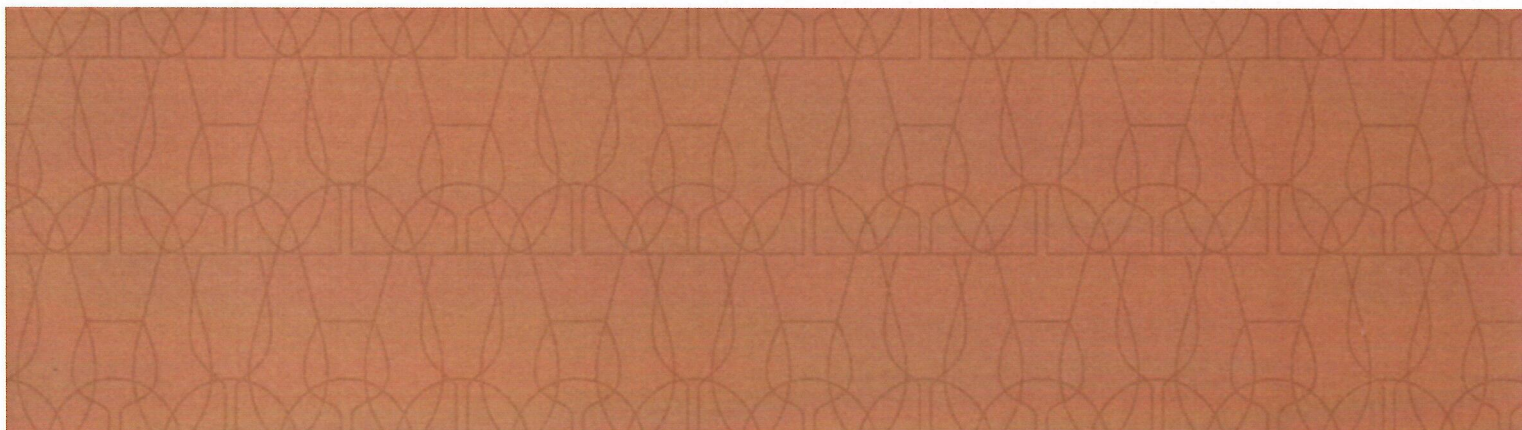
8. Российское вино с защищенным географическим указанием «Крым» сухое белое «Массал»
9. Российское вино с защищенным географическим указанием «Крым» сухое белое «Вассал»
10. Российское вино с защищенным географическим указанием «Крым» сухое розовое «Роза»
11. Российское вино с защищенным географическим указанием «Крым» сухое розовое «Бандит»
12. Российское вино с защищенным географическим указанием «Крым» сухое розовое «Темная Роза»
13. Российское вино с защищенным географическим указанием «Крым» сухое красное «Бандит»
14. Российское вино с защищенным географическим указанием «Крым» сухое красное «Пи»

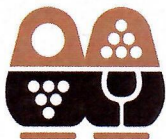
соответствует Дополнительным стандартам качества виноградо-винодельческой зоны «Крым», установленным решением Совета ВВЗ «Крым» от 09 февраля 2024 года протокол №6/н, утвержденным Правлением АВВР 18 июня 2024 года, протокол №20, опубликованным на сайте <https://rvwa.ru/20230227/421481.html>.

г. Москва «21» декабря 2024 г.

Председатель Правления АВВР

Д.К.Киселев





АВВР

АССОЦИАЦИЯ ВИНОГРАДАРЕЙ
И ВИНОДЕЛОВ РОССИИ

ПРИЛОЖЕНИЕ №015-4

К сертификату № 015 от «18» мая 2023 г.
компании **КРЕСТЬЯНСКОЕ (ФЕРМЕРСКОЕ) ХОЗЯЙСТВО «К2»**

Продукция компании

Вино с ЗГУ

15. Российское вино с защищенным географическим указанием «Крым» сухое красное «713»
16. Российское вино с защищенным географическим указанием «Крым» сухое красное «На камнях и песке»
17. Российское вино с защищенным географическим указанием «Крым» сухое красное «Каменоломня»

соответствует Дополнительным стандартам качества виноградо-винодельческой зоны «Крым», установленным решением Совета ВВЗ «Крым» от 09 февраля 2024 года протокол №б/н, утвержденным Правлением АВВР 18 июня 2024 года, протокол №20, опубликованным на сайте <https://rvwa.ru/20230227/421481.html>.

г. Москва «21» декабря 2024 г.

Председатель Правления АВВР

Д.К.Киселев

