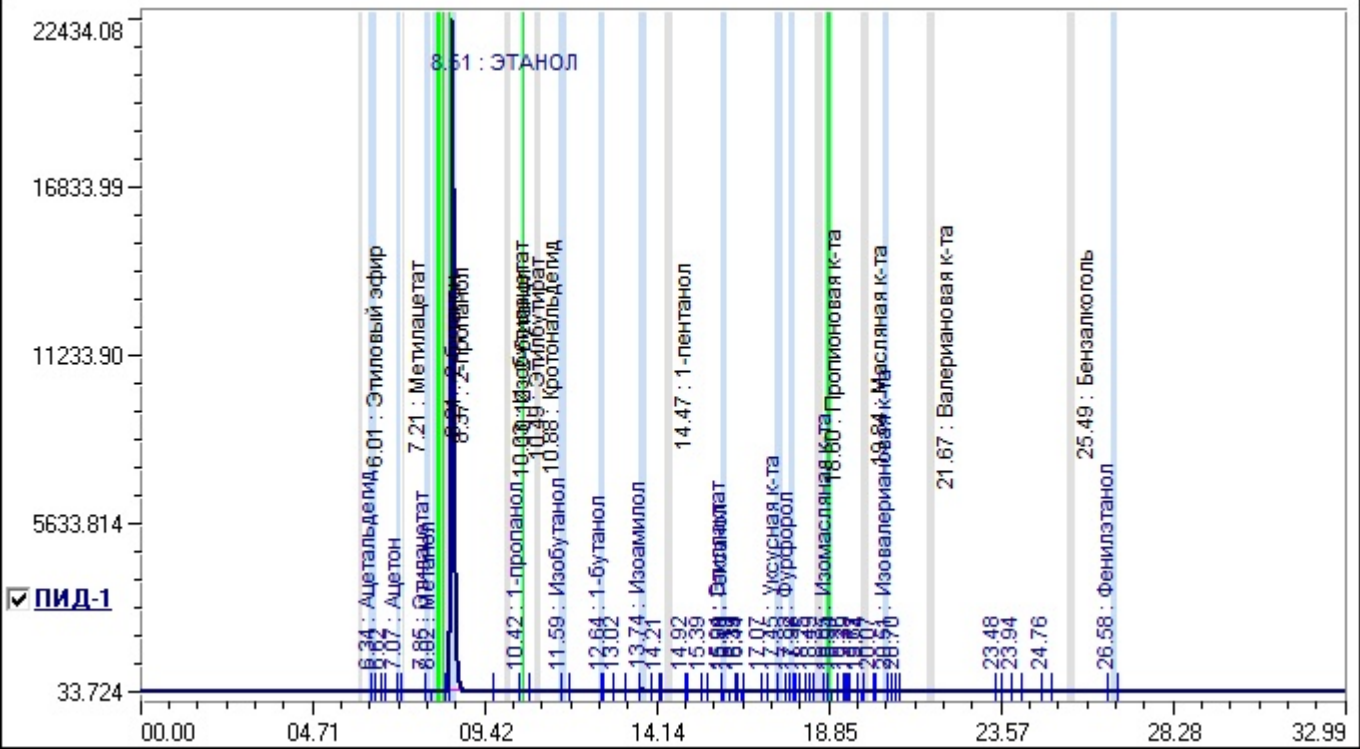


Имя файла хроматограммы	2503131039.chr
Метод	ГОСТ 32039--2013.met
Время записи	13.03.2025 10:39:43
Тип хроматографа	Кристаллюкс-4000М
Модуль детекторов	ПИД-ПИД
Номер хроматографа	1
Имя хроматографа	Кристаллюкс 4000М зав .№3250 ПИД
Рабочие детекторы	ПИД-1
Оператор	

Проба

Номер пробы	1	Номер анализа	147
Дата отбора	11.01.2024	Время отбора	10:34:14
Наименование			
424-25			

Хроматограмма



Идентификация

Тип расчета	Внешний стандарт, Этиловый спирт
-------------	----------------------------------

Объем пробы: 1.2 мкл      Объемная доля этилового спирта: 96%

№	Компонент	Детектор	Время, мин	Окно, мин	Объемная доля, %	Концентрация, мг/дм3	Площадь, мв*мин
1	Ацетальдегид	ПИД-1	6.34	0.10	0.0000	5.78	0.0870
2	Ацетон	ПИД-1	7.07	0.05	0.0000	0.35	0.0059
3	Этилацетат	ПИД-1	7.85	0.08	0.0000	27.23	0.4417
4	Метанол	ПИД-1	8.02	0.10	0.0098	0.00	0.8348
5	ЭТАНОЛ	ПИД-1	8.51	0.10	0.0000	0.00	1661.4346
6	1-пропанол	ПИД-1	10.42	0.03	0.0000	57.03	0.9681
7	Изобутанол	ПИД-1	11.59	0.10	0.0000	24.15	0.4950
8	1-бутанол	ПИД-1	12.64	0.10	0.0000	0.57	0.0121
9	Изоамилол	ПИД-1	13.74	0.10	0.0000	178.25	3.9741
10	Этиллактат	ПИД-1	15.94	0.03	0.0000	1.12	0.0159
11	Гексанол	ПИД-1	15.99	0.03	0.0000	14.95	0.2208
12	Уксусная к-та	ПИД-1	17.46	0.10	0.0000	112.17	0.5616
13	Фурфурол	ПИД-1	17.82	0.10	0.0000	1.45	0.0224
14	Бензальдегид	ПИД-1	18.85	0.07	0.0000	0.16	0.0049
15	Изомасляная к-та	ПИД-1	18.85	0.07	0.0000	0.46	0.0049
16	Изовалериановая к-та	ПИД-1	20.51	0.10	0.0000	10.09	0.1110
17	Фенилэтанол	ПИД-1	26.58	0.10	0.0000	16.52	0.4211

№	Компонент	Детектор	Время,мин	Окно,мин	Объемная доля, %	Концентрация, мг/дм3	Площадь,мв*мин
					0.0098	450.29	1669.6159

## Группы

№	Группа	Детектор	Объемная доля, %	Концентрация, мг/дм3
1	альдегиды	ПИД-1	0.0000	5.94
2	кетоны	ПИД-1	0.0000	0.35
3	сложные эфиры	ПИД-1	0.0000	28.35
4	МЕТАНОЛ	ПИД-1	0.0098	0.00
5	сив.масла	ПИД-1	0.0000	274.96
6	летучие кислоты	ПИД-1	0.0000	122.72
7	фурфурол	ПИД-1	0.0000	1.45
8	аром. спирт	ПИД-1	0.0000	16.52
			0.0098	450.29