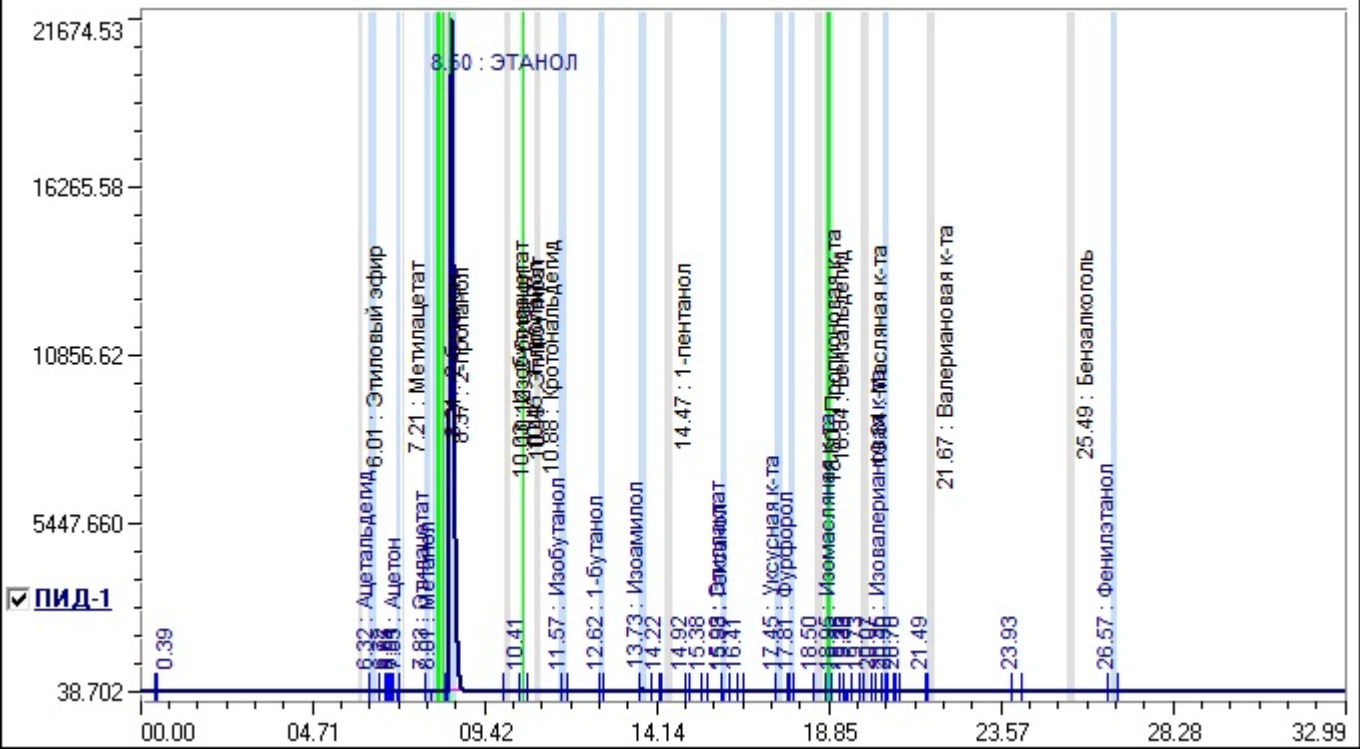


Имя файла хроматограммы	2503141131.chr
Метод	ГОСТ 32039--2013.met
Время записи	14.03.2025 11:31:46
Тип хроматографа	Кристаллюкс-4000M
Модуль детекторов	ПИД-ПИД
Номер хроматографа	1
Имя хроматографа	Кристаллюкс 4000M зав .№3250 ПИД
Рабочие детекторы	ПИД-1
Оператор	

Проба

Номер пробы	1	Номер анализа	152
Дата отбора	11.01.2024	Время отбора	10:34:14
Наименование			
429-25			

Хроматограмма



Идентификация

Тип расчета	Внешний стандарт, Этиловый спирт
-------------	----------------------------------

Объем пробы: 1.2 мкл      Объемная доля этилового спирта: 96%

№	Компонент	Детектор	Время, мин	Окно, мин	Объемная доля, %	Концентрация, мг/дм3	Площадь, мв*мин
1	Ацетальдегид	ПИД-1	6.32	0.10	0.0000	17.97	0.2705
2	Ацетон	ПИД-1	7.05	0.05	0.0000	0.34	0.0057
3	Этилацетат	ПИД-1	7.83	0.08	0.0000	58.15	0.9431
4	Метанол	ПИД-1	8.01	0.10	0.0089	0.00	0.7572
5	ЭТАНОЛ	ПИД-1	8.50	0.10	0.0000	0.00	2017.9465
6	Изобутанол	ПИД-1	11.57	0.10	0.0000	18.36	0.3763
7	1-бутанол	ПИД-1	12.62	0.10	0.0000	1.12	0.0238
8	Изоамилол	ПИД-1	13.73	0.10	0.0000	147.88	3.2970
9	Этиллактат	ПИД-1	15.93	0.03	0.0000	1.47	0.0209
10	Гексанол	ПИД-1	15.98	0.03	0.0000	32.49	0.4799
11	Уксусная к-та	ПИД-1	17.45	0.10	0.0000	316.61	1.5853
12	Фурфурол	ПИД-1	17.81	0.10	0.0000	6.58	0.1015
13	Изомасляная к-та	ПИД-1	18.95	0.07	0.0000	34.80	0.3695
14	Изовалериановая к-та	ПИД-1	20.35	0.10	0.0000	0.75	0.0082
15	Фенилэтанол	ПИД-1	26.57	0.10	0.0000	14.76	0.3764
					0.0089	651.29	2026.5618

## Группы

№	Группа	Детектор	Объемная доля, %	Концентрация, мг/дм3
1	альдегиды	ПИД-1	0.0000	17.97
2	кетоны	ПИД-1	0.0000	0.34
3	сложные эфиры	ПИД-1	0.0000	59.62
4	МЕТАНОЛ	ПИД-1	0.0089	0.00
5	сив.масла	ПИД-1	0.0000	199.86
6	летучие кислоты	ПИД-1	0.0000	352.16
7	фурфурол	ПИД-1	0.0000	6.58
8	аром. спирт	ПИД-1	0.0000	14.76
			0.0089	651.29