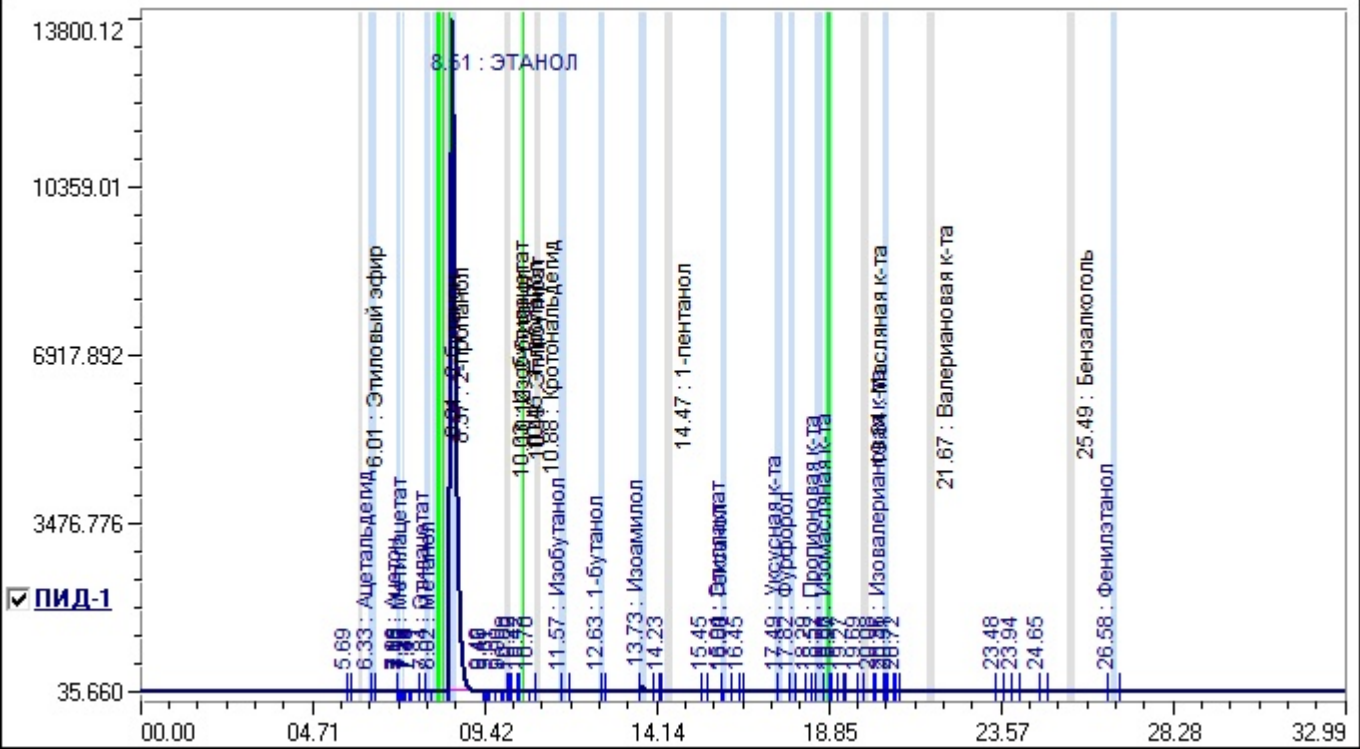


Имя файла хроматограммы	2503131149.chr
Метод	ГОСТ 32039--2013.met
Время записи	13.03.2025 11:50:00
Тип хроматографа	Кристаллюкс-4000М
Модуль детекторов	ПИД-ПИД
Номер хроматографа	1
Имя хроматографа	Кристаллюкс 4000М зав .№3250 ПИД
Рабочие детекторы	ПИД-1
Оператор	

Проба

Номер пробы	1	Номер анализа	148
Дата отбора	11.01.2024	Время отбора	10:34:14
Наименование			
425-25			

Хроматограмма



Идентификация

Тип расчета	Внешний стандарт, Этиловый спирт
-------------	----------------------------------

Объем пробы: 1.2 мкл      Объемная доля этилового спирта: 96%

№	Компонент	Детектор	Время, мин	Окно, мин	Объемная доля, %	Концентрация, мг/дм3	Площадь, мв*мин
1	Ацетальдегид	ПИД-1	6.33	0.10	0.0000	3.00	0.0451
2	Ацетон	ПИД-1	7.06	0.05	0.0000	0.36	0.0060
3	Метилацетат	ПИД-1	7.23	0.05	0.0000	1.52	0.0195
4	Этилацетат	ПИД-1	7.84	0.08	0.0000	34.94	0.5666
5	Метанол	ПИД-1	8.02	0.10	0.0089	0.00	0.7603
6	ЭТАНОЛ	ПИД-1	8.51	0.10	0.0000	0.00	1919.7858
7	Изобутанол	ПИД-1	11.57	0.10	0.0000	23.76	0.4870
8	1-бутанол	ПИД-1	12.63	0.10	0.0000	0.50	0.0107
9	Изоамилол	ПИД-1	13.73	0.10	0.0000	168.32	3.7527
10	Этиллактат	ПИД-1	15.94	0.03	0.0000	1.64	0.0233
11	Гексанол	ПИД-1	16.00	0.03	0.0000	18.82	0.2779
12	Уксусная к-та	ПИД-1	17.49	0.10	0.0000	158.37	0.7929
13	Фурфурол	ПИД-1	17.82	0.10	0.0000	1.94	0.0299
14	Пропионовая к-та	ПИД-1	18.52	0.10	0.0000	77.08	0.6987
15	Бензальдегид	ПИД-1	18.86	0.07	0.0000	0.15	0.0047
16	Изомасляная к-та	ПИД-1	18.86	0.07	0.0000	0.44	0.0047
17	Изовалериановая к-та	ПИД-1	20.36	0.10	0.0000	0.40	0.0044

№	Компонент	Детектор	Время,мин	Окно,мин	Объемная доля, %	Концентрация, мг/дм3	Площадь,мв*мин
18	Фенилэтанол	ПИД-1	26.58	0.10	0.0000	17.39	0.4434
					0.0089	508.64	1927.7139

## Группы

№	Группа	Детектор	Объемная доля, %	Концентрация, мг/дм3
1	альдегиды	ПИД-1	0.0000	3.15
2	кетоны	ПИД-1	0.0000	0.36
3	сложные эфиры	ПИД-1	0.0000	38.10
4	МЕТАНОЛ	ПИД-1	0.0089	0.00
5	сив.масла	ПИД-1	0.0000	211.41
6	летучие кислоты	ПИД-1	0.0000	236.29
7	фурфурол	ПИД-1	0.0000	1.94
8	аром. спирт	ПИД-1	0.0000	17.39
			0.0089	508.64