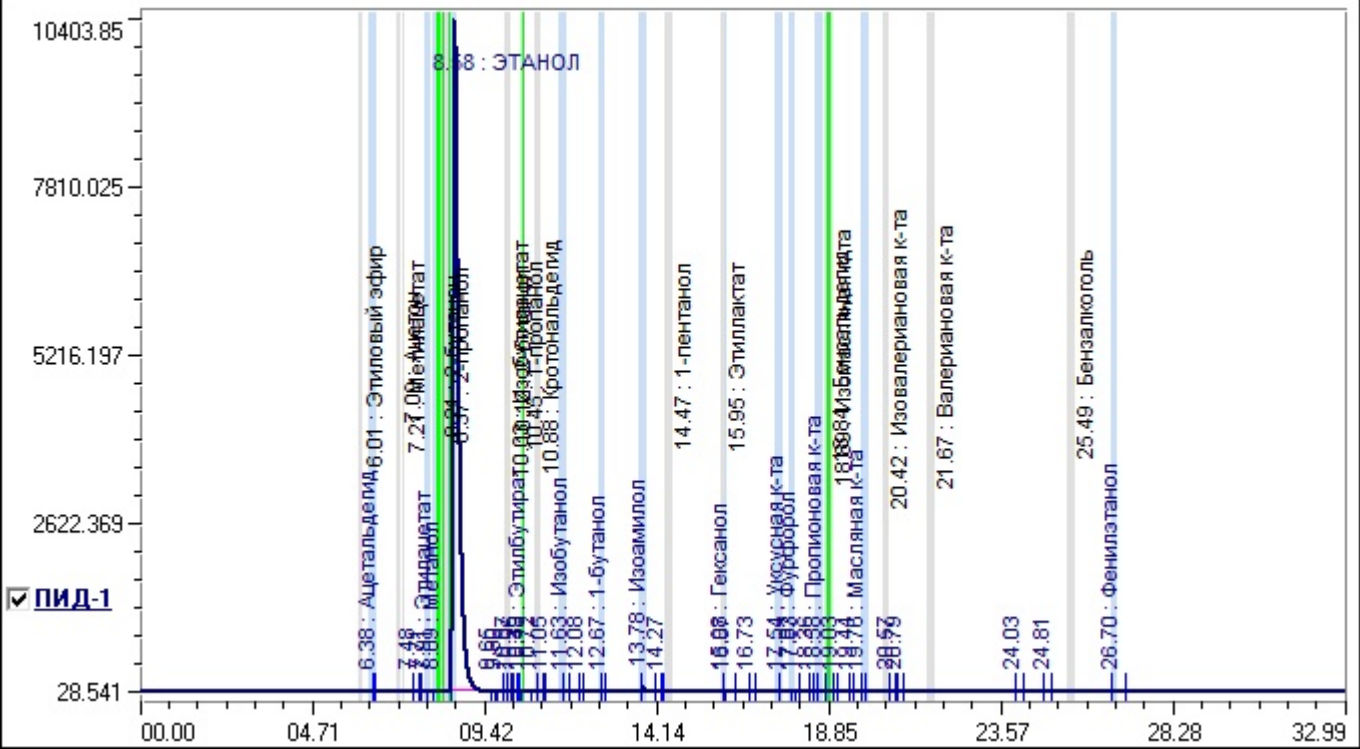


Имя файла хроматограммы	2503051225.chr
Метод	ГОСТ 32039--2013.met
Время записи	05.03.2025 12:25:13
Тип хроматографа	Кристаллюкс-4000M
Модуль детекторов	ПИД-ПИД
Номер хроматографа	1
Имя хроматографа	Кристаллюкс 4000M зав .№3250 ПИД
Рабочие детекторы	ПИД-1
Оператор	

Проба

Номер пробы	1	Номер анализа	125
Дата отбора	11.01.2024	Время отбора	10:34:14
Наименование			
448-25			

Хроматограмма



Идентификация

Тип расчета	Внешний стандарт, Этиловый спирт
-------------	----------------------------------

Объем пробы: 1.2 мкл      Объемная доля этилового спирта: 96%

№	Компонент	Детектор	Время, мин	Окно, мин	Объемная доля, %	Концентрация, мг/дм3	Площадь, мв*мин
1	Ацетальдегид	ПИД-1	6.38	0.10	0.0000	0.32	0.0049
2	Этилацетат	ПИД-1	7.91	0.08	0.0000	51.31	0.8323
3	Метанол	ПИД-1	8.09	0.10	0.0077	0.00	0.6587
4	ЭТАНОЛ	ПИД-1	8.58	0.10	0.0000	0.00	1573.5791
5	Этилбутират	ПИД-1	10.48	0.03	0.0000	14.00	0.3441
6	Изобутанол	ПИД-1	11.63	0.10	0.0000	17.41	0.3568
7	1-бутанол	ПИД-1	12.67	0.10	0.0000	0.38	0.0081
8	Изоамилол	ПИД-1	13.78	0.10	0.0000	154.39	3.4421
9	Гексанол	ПИД-1	15.98	0.03	0.0000	0.99	0.0147
10	Уксусная к-та	ПИД-1	17.55	0.10	0.0000	215.09	1.0769
11	Фурфурол	ПИД-1	17.87	0.10	0.0000	2.97	0.0459
12	Пропионовая к-та	ПИД-1	18.58	0.10	0.0000	16.97	0.1538
13	Масляная к-та	ПИД-1	19.76	0.10	0.0000	1.52	0.0180
14	Фенилэтанол	ПИД-1	26.70	0.10	0.0000	19.73	0.5030
					0.0077	495.09	1581.0384

Группы

№	Группа	Детектор	Объемная доля, %	Концентрация, мг/дм3
1	альдегиды	ПИД-1	0.0000	0.32
2	кетоны	ПИД-1	0.0000	0.00
3	сложные эфиры	ПИД-1	0.0000	65.31
4	МЕТАНОЛ	ПИД-1	0.0077	0.00
5	сив.масла	ПИД-1	0.0000	173.18
6	летучие кислоты	ПИД-1	0.0000	233.57
7	фурфурол	ПИД-1	0.0000	2.97
8	аром. спирт	ПИД-1	0.0000	19.73
			0.0077	495.09