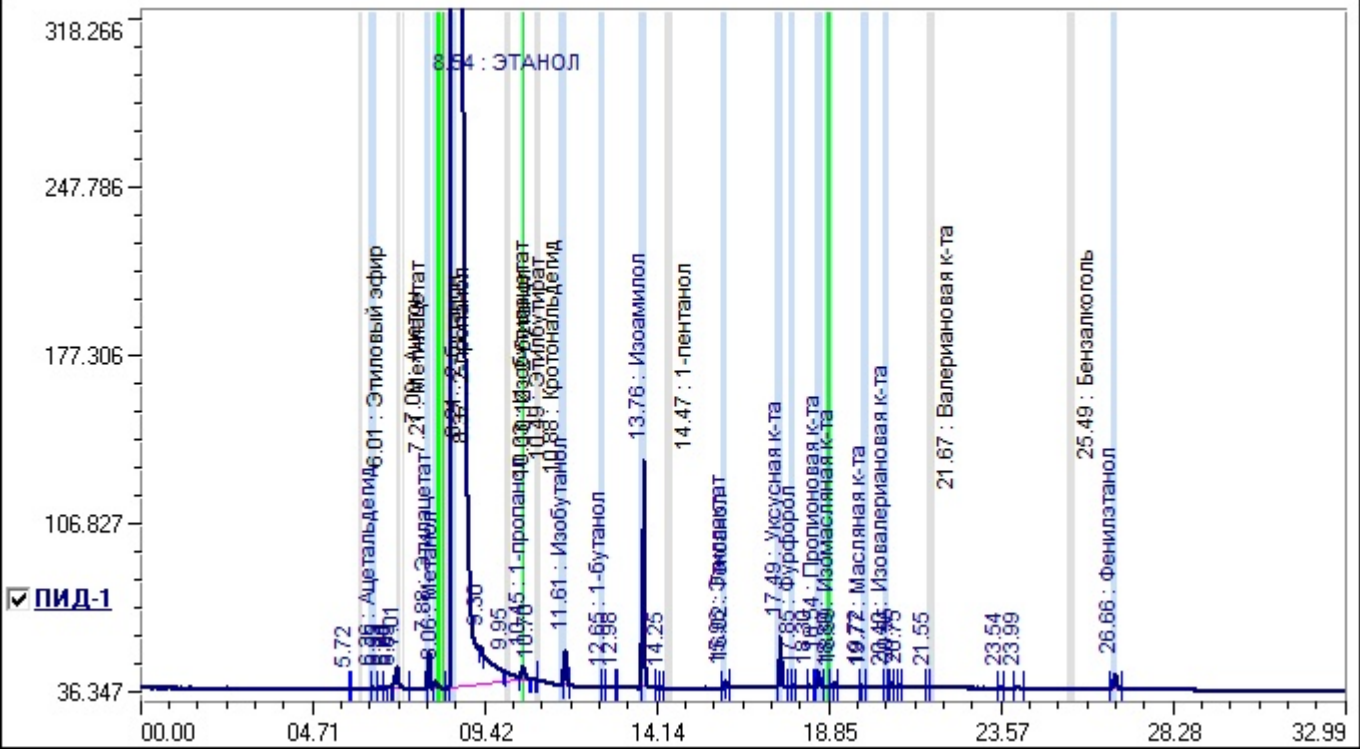


Имя файла хроматограммы	2503211257.chr
Метод	ГОСТ 32039--2013.met
Время записи	21.03.2025 12:57:18
Тип хроматографа	Кристаллюкс-4000M
Модуль детекторов	ПИД-ПИД
Номер хроматографа	1
Имя хроматографа	Кристаллюкс 4000M зав .№3250 ПИД
Рабочие детекторы	ПИД-1
Оператор	

Проба

Номер пробы	1	Номер анализа	175
Дата отбора	11.01.2024	Время отбора	10:34:14
Наименование			
468-25			

Хроматограмма



Идентификация

Тип расчета	Внешний стандарт, Этиловый спирт
Объем пробы: 1.2 мкл	Объемная доля этилового спирта: 96%

№	Компонент	Детектор	Время, мин	Окно, мин	Объемная доля, %	Концентрация, мг/дм3	Площадь, мв*мин
1	Ацетальдегид	ПИД-1	6.36	0.10	0.0000	2.11	0.0317
2	Этилацетат	ПИД-1	7.88	0.08	0.0000	37.78	0.6128
3	Метанол	ПИД-1	8.06	0.10	0.0039	0.00	0.3353
4	ЭТАНОЛ	ПИД-1	8.54	0.10	0.0000	0.00	1870.8713
5	1-пропанол	ПИД-1	10.45	0.03	0.0000	24.20	0.4107
6	Изобутанол	ПИД-1	11.61	0.10	0.0000	37.56	0.7698
7	1-бутанол	ПИД-1	12.65	0.10	0.0000	0.26	0.0056
8	Изоамилол	ПИД-1	13.76	0.10	0.0000	165.01	3.6789
9	Этиллактат	ПИД-1	15.96	0.03	0.0000	3.41	0.0484
10	Гексанол	ПИД-1	16.02	0.03	0.0000	12.15	0.1794
11	Уксусная к-та	ПИД-1	17.49	0.10	0.0000	199.95	1.0011
12	Фурфурол	ПИД-1	17.85	0.10	0.0000	1.21	0.0186
13	Пропионовая к-та	ПИД-1	18.54	0.10	0.0000	30.54	0.2768
14	Бензальдегид	ПИД-1	18.89	0.07	0.0000	0.39	0.0121
15	Изомасляная к-та	ПИД-1	18.89	0.07	0.0000	1.14	0.0121
16	Масляная к-та	ПИД-1	19.77	0.10	0.0000	1.43	0.0170
17	Изовалериановая к-та	ПИД-1	20.40	0.10	0.0000	0.81	0.0089

№	Компонент	Детектор	Время,мин	Окно,мин	Объемная доля, %	Концентрация, мг/дм3	Площадь,мв*мин
18	Фенилэтанол	ПИД-1	26.66	0.10	0.0000	17.81	0.4540
					0.0039	535.74	1878.7445

Группы

№	Группа	Детектор	Объемная доля, %	Концентрация, мг/дм3
1	альдегиды	ПИД-1	0.0000	2.49
2	кетоны	ПИД-1	0.0000	0.00
3	сложные эфиры	ПИД-1	0.0000	41.19
4	МЕТАНОЛ	ПИД-1	0.0039	0.00
5	сив.масла	ПИД-1	0.0000	239.18
6	летучие кислоты	ПИД-1	0.0000	233.86
7	фурфурол	ПИД-1	0.0000	1.21
8	аром. спирт	ПИД-1	0.0000	17.81
			0.0039	535.74