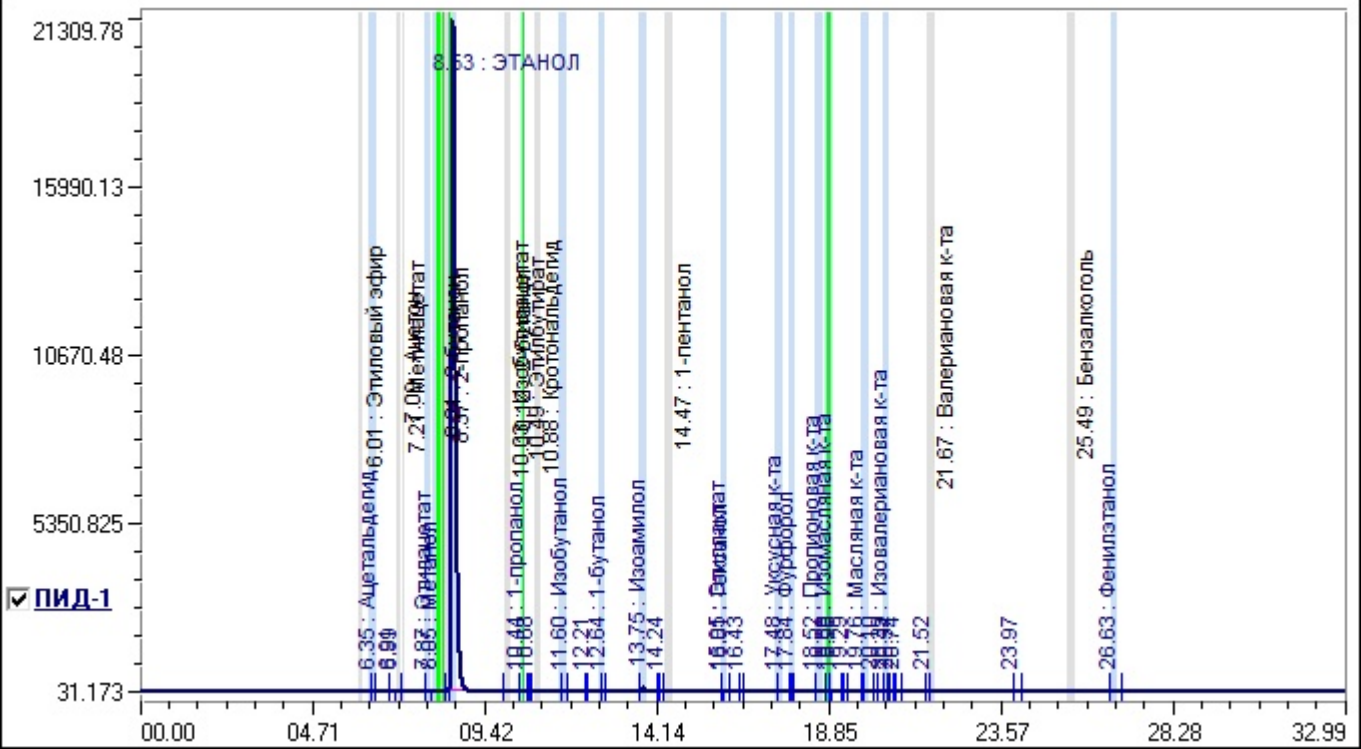


Имя файла хроматограммы	2503261204.chr
Метод	ГОСТ 32039--2013.met
Время записи	26.03.2025 12:04:52
Тип хроматографа	Кристаллюкс-4000М
Модуль детекторов	ПИД-ПИД
Номер хроматографа	1
Имя хроматографа	Кристаллюкс 4000М зав .№3250 ПИД
Рабочие детекторы	ПИД-1
Оператор	

Проба

Номер пробы	1	Номер анализа	183
Дата отбора	11.01.2024	Время отбора	10:34:14
Наименование			
471-25			

Хроматограмма



Идентификация

Тип расчета	Внешний стандарт, Этиловый спирт
-------------	----------------------------------

Объем пробы: 1.2 мкл Объемная доля этилового спирта: 96%

№	Компонент	Детектор	Время, мин	Окно, мин	Объемная доля, %	Концентрация, мг/дм3	Площадь, мв*мин
1	Ацетальдегид	ПИД-1	6.35	0.10	0.0000	0.58	0.0088
2	Этилацетат	ПИД-1	7.87	0.08	0.0000	42.68	0.6922
3	Метанол	ПИД-1	8.05	0.10	0.0042	0.00	0.3609
4	ЭТАНОЛ	ПИД-1	8.53	0.10	0.0000	0.00	2116.5602
5	1-пропанол	ПИД-1	10.44	0.03	0.0000	32.85	0.5576
6	Изобутанол	ПИД-1	11.60	0.10	0.0000	24.03	0.4925
7	1-бутанол	ПИД-1	12.64	0.10	0.0000	0.60	0.0127
8	Изоамилол	ПИД-1	13.75	0.10	0.0000	213.08	4.7505
9	Этиллактат	ПИД-1	15.95	0.03	0.0000	1.93	0.0274
10	Гексанол	ПИД-1	16.01	0.03	0.0000	43.85	0.6476
11	Уксусная к-та	ПИД-1	17.48	0.10	0.0000	175.13	0.8769
12	Фурфурол	ПИД-1	17.84	0.10	0.0000	0.49	0.0075
13	Пропионовая к-та	ПИД-1	18.52	0.10	0.0000	75.22	0.6819
14	Бензальдегид	ПИД-1	18.88	0.07	0.0000	0.24	0.0076
15	Изомасляная к-та	ПИД-1	18.88	0.07	0.0000	0.71	0.0076
16	Масляная к-та	ПИД-1	19.76	0.10	0.0000	0.79	0.0094
17	Изовалериановая к-та	ПИД-1	20.39	0.10	0.0000	0.95	0.0105

№	Компонент	Детектор	Время,мин	Окно,мин	Объемная доля, %	Концентрация, мг/дм3	Площадь,мв*мин
18	Фенилэтанол	ПИД-1	26.63	0.10	0.0000	20.86	0.5319
					0.0042	634.00	2126.2437

Группы

№	Группа	Детектор	Объемная доля, %	Концентрация, мг/дм3
1	альдегиды	ПИД-1	0.0000	0.83
2	кетоны	ПИД-1	0.0000	0.00
3	сложные эфиры	ПИД-1	0.0000	44.61
4	МЕТАНОЛ	ПИД-1	0.0042	0.00
5	сив.масла	ПИД-1	0.0000	314.41
6	летучие кислоты	ПИД-1	0.0000	252.81
7	фурфурол	ПИД-1	0.0000	0.49
8	аром. спирт	ПИД-1	0.0000	20.86
			0.0042	634.00