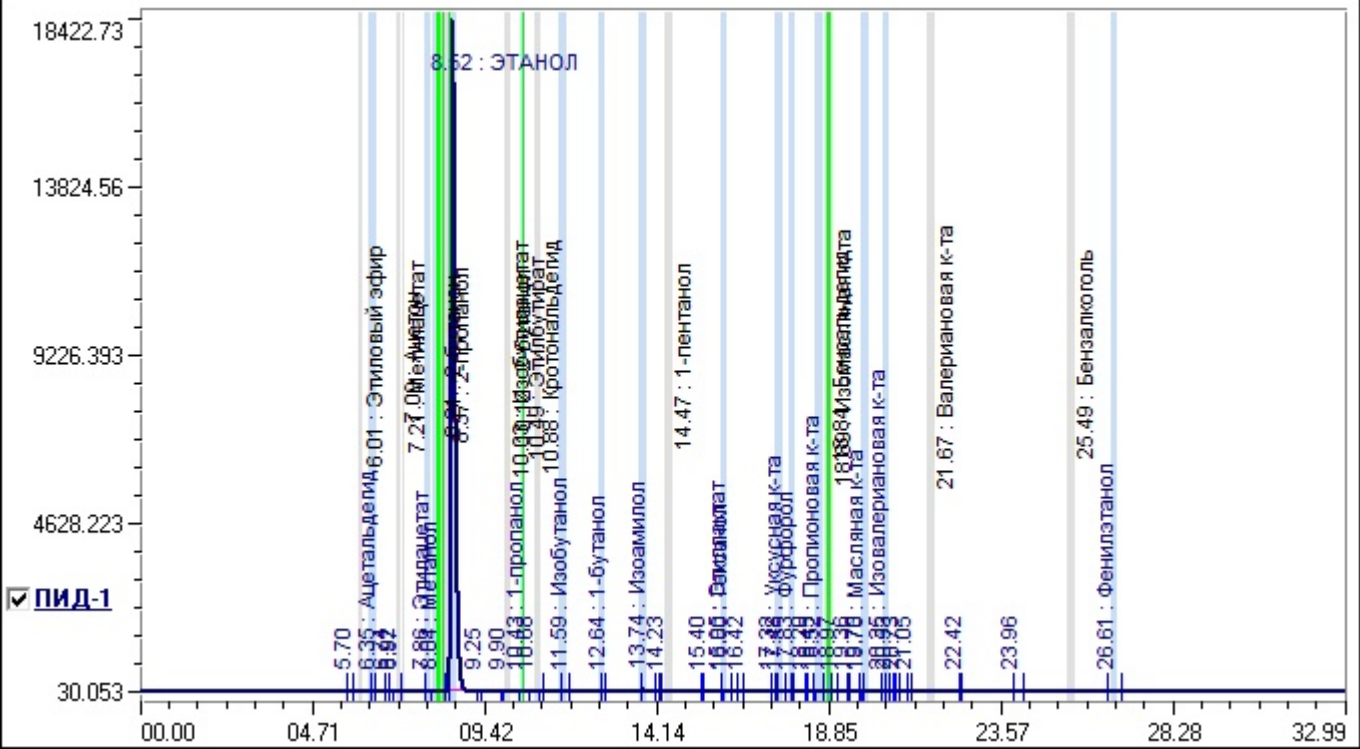


Имя файла хроматограммы	2503251505.chr
Метод	ГОСТ 32039--2013.met
Время записи	25.03.2025 15:05:14
Тип хроматографа	Кристаллюкс-4000M
Модуль детекторов	ПИД-ПИД
Номер хроматографа	1
Имя хроматографа	Кристаллюкс 4000M зав .№3250 ПИД
Рабочие детекторы	ПИД-1
Оператор	

Проба

Номер пробы	1	Номер анализа	181
Дата отбора	11.01.2024	Время отбора	10:34:14
Наименование			
469-25			

Хроматограмма



Идентификация

Тип расчета	Внешний стандарт, Этиловый спирт
-------------	----------------------------------

Объем пробы: 1.2 мкл Объемная доля этилового спирта: 96%

№	Компонент	Детектор	Время, мин	Окно, мин	Объемная доля, %	Концентрация, мг/дм3	Площадь, мв*мин
1	Ацетальдегид	ПИД-1	6.35	0.10	0.0000	2.00	0.0300
2	Этилацетат	ПИД-1	7.86	0.08	0.0000	25.08	0.4068
3	Метанол	ПИД-1	8.04	0.10	0.0091	0.00	0.7762
4	ЭТАНОЛ	ПИД-1	8.52	0.10	0.0000	0.00	1835.6042
5	1-пропанол	ПИД-1	10.43	0.03	0.0000	54.96	0.9328
6	Изобутанол	ПИД-1	11.59	0.10	0.0000	16.00	0.3280
7	1-бутанол	ПИД-1	12.64	0.10	0.0000	0.68	0.0143
8	Изоамилол	ПИД-1	13.74	0.10	0.0000	189.51	4.2251
9	Этиллактат	ПИД-1	15.95	0.03	0.0000	1.11	0.0157
10	Гексанол	ПИД-1	16.00	0.03	0.0000	41.93	0.6193
11	Уксусная к-та	ПИД-1	17.48	0.10	0.0000	72.43	0.3627
12	Фурфурол	ПИД-1	17.83	0.10	0.0000	1.79	0.0276
13	Пропионовая к-та	ПИД-1	18.52	0.10	0.0000	32.69	0.2963
14	Масляная к-та	ПИД-1	19.75	0.10	0.0000	0.57	0.0068
15	Изовалериановая к-та	ПИД-1	20.35	0.10	0.0000	0.48	0.0053
16	Фенилэтанол	ПИД-1	26.61	0.10	0.0000	15.27	0.3893
					0.0091	454.49	1844.0402

Группы

№	Группа	Детектор	Объемная доля, %	Концентрация, мг/дм3
1	альдегиды	ПИД-1	0.0000	2.00
2	кетоны	ПИД-1	0.0000	0.00
3	сложные эфиры	ПИД-1	0.0000	26.18
4	МЕТАНОЛ	ПИД-1	0.0091	0.00
5	сив.масла	ПИД-1	0.0000	303.07
6	летучие кислоты	ПИД-1	0.0000	106.18
7	фурфурол	ПИД-1	0.0000	1.79
8	аром. спирт	ПИД-1	0.0000	15.27
			0.0091	454.49