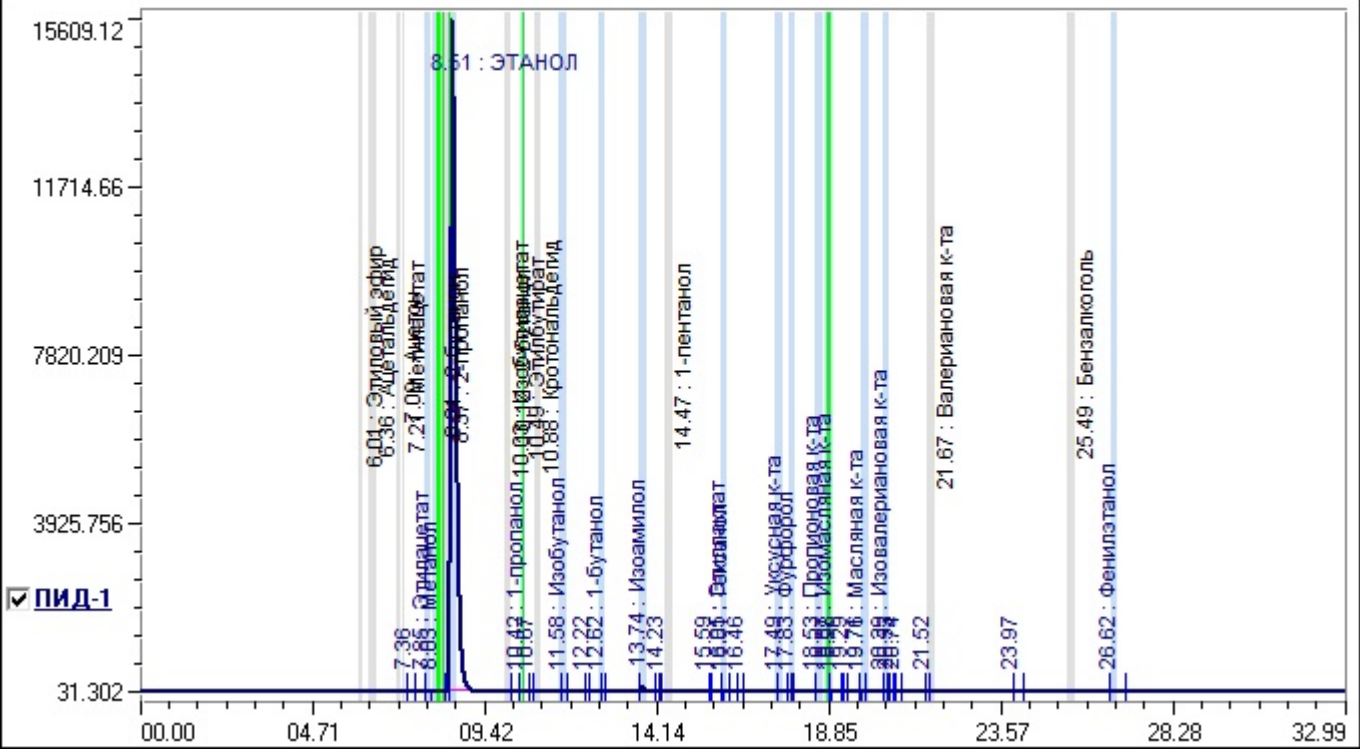


Имя файла хроматограммы	2504041524.chr
Метод	ГОСТ 32039--2013.met
Время записи	04.04.2025 15:24:19
Тип хроматографа	Кристаллюкс-4000M
Модуль детекторов	ПИД-ПИД
Номер хроматографа	1
Имя хроматографа	Кристаллюкс 4000M зав .№3250 ПИД
Рабочие детекторы	ПИД-1
Оператор	

Проба

Номер пробы	1	Номер анализа	218
Дата отбора	11.01.2024	Время отбора	10:34:14
Наименование			
478-25			

Хроматограмма



Идентификация

Тип расчета	Внешний стандарт, Этиловый спирт
Объем пробы: 1.2 мкл	Объемная доля этилового спирта: 96%

№	Компонент	Детектор	Время, мин	Окно, мин	Объемная доля, %	Концентрация, мг/дм3	Площадь, мв*мин
1	Этилацетат	ПИД-1	7.85	0.08	0.0000	35.10	0.5693
2	Метанол	ПИД-1	8.03	0.10	0.0051	0.00	0.4357
3	ЭТАНОЛ	ПИД-1	8.51	0.10	0.0000	0.00	2114.8550
4	1-пропанол	ПИД-1	10.42	0.03	0.0000	31.08	0.5275
5	Изобутанол	ПИД-1	11.58	0.10	0.0000	23.22	0.4760
6	1-бутанол	ПИД-1	12.62	0.10	0.0000	0.33	0.0070
7	Изоамилол	ПИД-1	13.74	0.10	0.0000	232.83	5.1909
8	Этиллактат	ПИД-1	15.95	0.03	0.0000	1.01	0.0143
9	Гексанол	ПИД-1	16.01	0.03	0.0000	6.47	0.0956
10	Уксусная к-та	ПИД-1	17.49	0.10	0.0000	142.81	0.7150
11	Фурфурол	ПИД-1	17.83	0.10	0.0000	0.34	0.0053
12	Пропионовая к-та	ПИД-1	18.53	0.10	0.0000	72.10	0.6536
13	Бензальдегид	ПИД-1	18.87	0.07	0.0000	0.28	0.0087
14	Изомасляная к-та	ПИД-1	18.87	0.07	0.0000	0.82	0.0087
15	Масляная к-та	ПИД-1	19.76	0.10	0.0000	0.70	0.0083
16	Изовалериановая к-та	ПИД-1	20.39	0.10	0.0000	0.84	0.0092
17	Фенилэтанол	ПИД-1	26.62	0.10	0.0000	35.19	0.8972

№	Компонент	Детектор	Время,мин	Окно,мин	Объемная доля, %	Концентрация, мг/дм3	Площадь,мв*мин
					0.0051	583.13	2124.4774

Группы

№	Группа	Детектор	Объемная доля, %	Концентрация, мг/дм3
1	альдегиды	ПИД-1	0.0000	0.28
2	кетоны	ПИД-1	0.0000	0.00
3	сложные эфиры	ПИД-1	0.0000	36.11
4	МЕТАНОЛ	ПИД-1	0.0051	0.00
5	сив.масла	ПИД-1	0.0000	293.94
6	летучие кислоты	ПИД-1	0.0000	217.27
7	фурфурол	ПИД-1	0.0000	0.34
8	аром. спирт	ПИД-1	0.0000	35.19
			0.0051	583.13