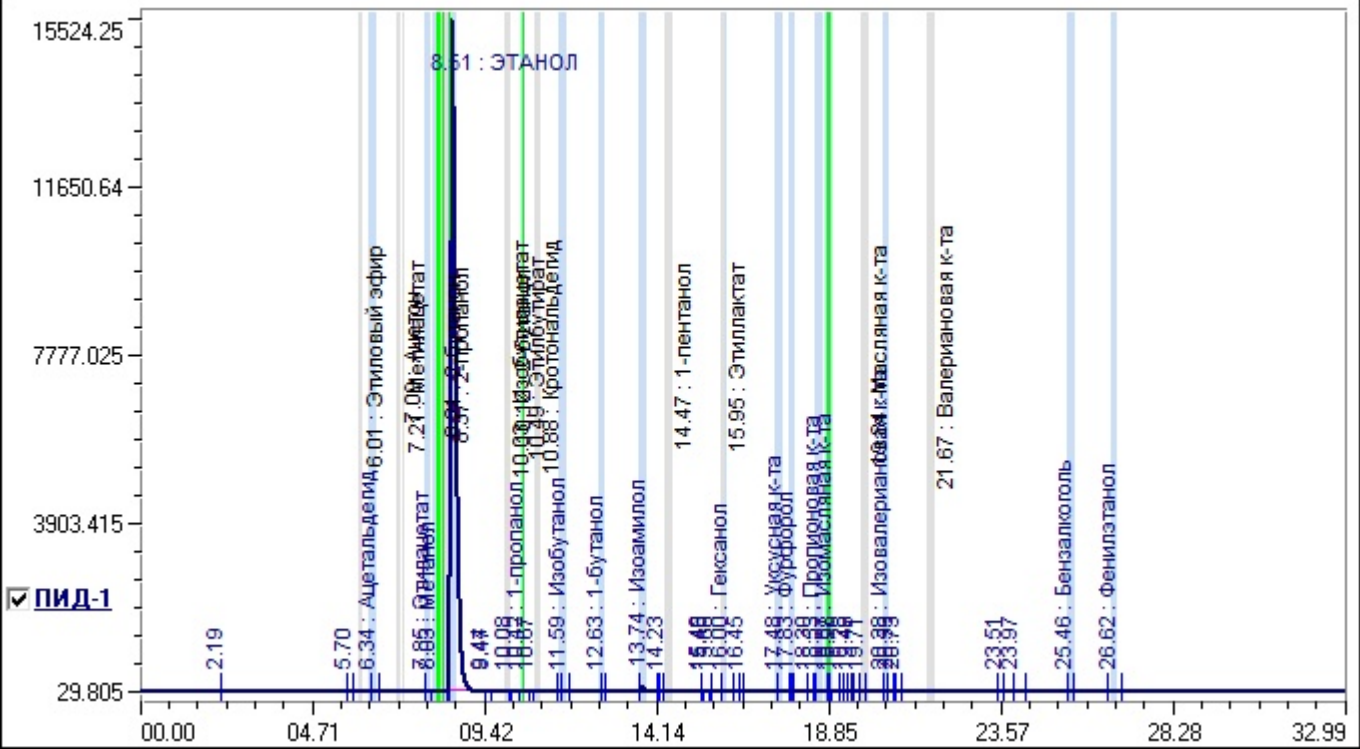


Имя файла хроматограммы	2504041602.chr
Метод	ГОСТ 32039--2013.met
Время записи	04.04.2025 16:02:25
Тип хроматографа	Кристаллюкс-4000M
Модуль детекторов	ПИД-ПИД
Номер хроматографа	1
Имя хроматографа	Кристаллюкс 4000M зав .№3250 ПИД
Рабочие детекторы	ПИД-1
Оператор	

Проба

Номер пробы	1	Номер анализа	219
Дата отбора	11.01.2024	Время отбора	10:34:14
Наименование			
479-25			

Хроматограмма



Идентификация

Тип расчета	Внешний стандарт, Этиловый спирт
-------------	----------------------------------

Объем пробы: 1.2 мкл Объемная доля этилового спирта: 96%

№	Компонент	Детектор	Время, мин	Окно, мин	Объемная доля, %	Концентрация, мг/дм3	Площадь, мв*мин
1	Ацетальдегид	ПИД-1	6.34	0.10	0.0000	36.33	0.5469
2	Этилацетат	ПИД-1	7.85	0.08	0.0000	53.43	0.8666
3	Метанол	ПИД-1	8.03	0.10	0.0062	0.00	0.5250
4	ЭТАНОЛ	ПИД-1	8.51	0.10	0.0000	0.00	2045.0603
5	1-пропанол	ПИД-1	10.43	0.03	0.0000	48.92	0.8303
6	Изобутанол	ПИД-1	11.59	0.10	0.0000	15.70	0.3218
7	1-бутанол	ПИД-1	12.63	0.10	0.0000	0.91	0.0192
8	Изоамилол	ПИД-1	13.74	0.10	0.0000	209.70	4.6752
9	Гексанол	ПИД-1	16.00	0.03	0.0000	110.13	1.6265
10	Уксусная к-та	ПИД-1	17.48	0.10	0.0000	308.43	1.5443
11	Фурфурол	ПИД-1	17.83	0.10	0.0000	1.12	0.0173
12	Пропионовая к-та	ПИД-1	18.53	0.10	0.0000	78.17	0.7086
13	Бензальдегид	ПИД-1	18.87	0.07	0.0000	0.23	0.0073
14	Изомасляная к-та	ПИД-1	18.87	0.07	0.0000	0.68	0.0073
15	Изовалериановая к-та	ПИД-1	20.38	0.10	0.0000	0.80	0.0088
16	Бензалкоголь	ПИД-1	25.46	0.10	0.0000	0.34	0.0117
17	Фенилэтанол	ПИД-1	26.62	0.10	0.0000	23.59	0.6015

№	Компонент	Детектор	Время,мин	Окно,мин	Объемная доля, %	Концентрация, мг/дм3	Площадь,мв*мин
					0.0062	888.49	2057.3786

Группы

№	Группа	Детектор	Объемная доля, %	Концентрация, мг/дм3
1	альдегиды	ПИД-1	0.0000	36.56
2	кетоны	ПИД-1	0.0000	0.00
3	сложные эфиры	ПИД-1	0.0000	53.43
4	МЕТАНОЛ	ПИД-1	0.0062	0.00
5	сив.масла	ПИД-1	0.0000	385.36
6	летучие кислоты	ПИД-1	0.0000	388.09
7	фурфурол	ПИД-1	0.0000	1.12
8	аром. спирт	ПИД-1	0.0000	23.93
			0.0062	888.49