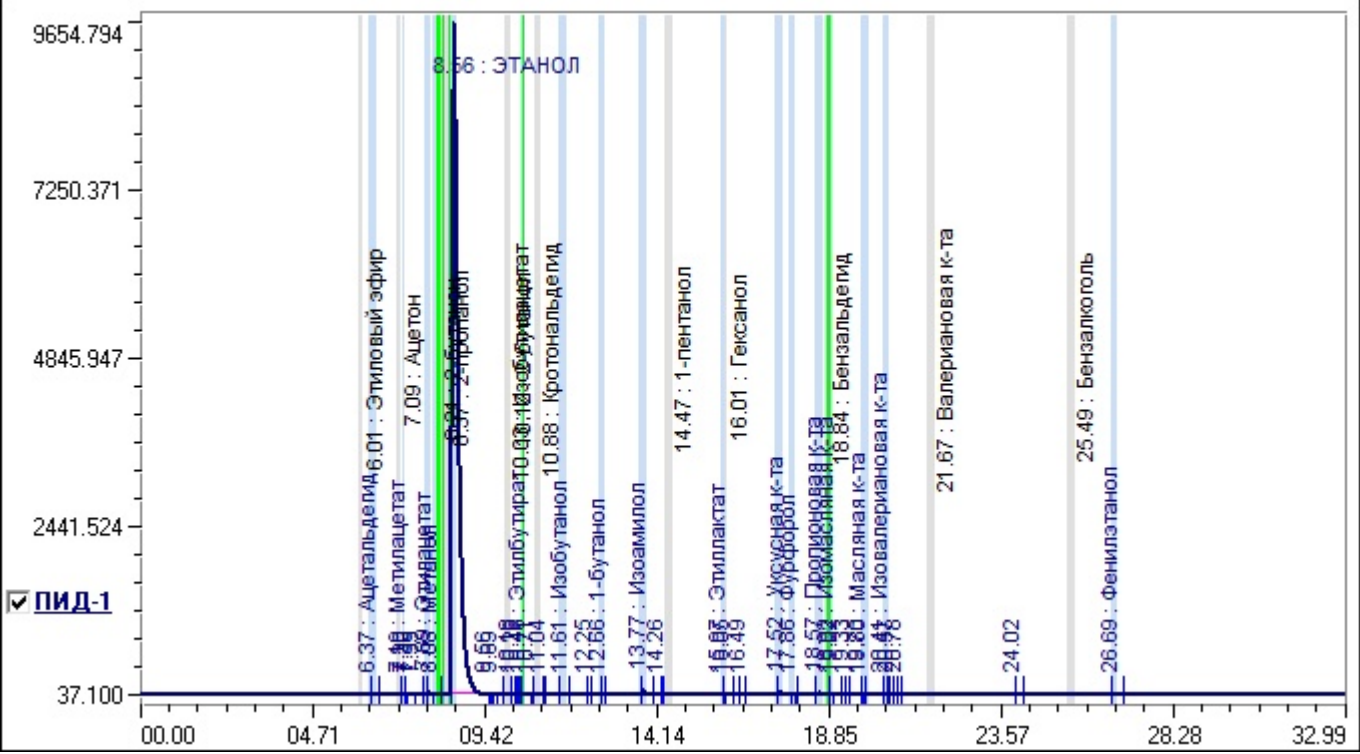


Имя файла хроматограммы	2503051449.chr
Метод	ГОСТ 32039--2013.met
Время записи	05.03.2025 14:49:12
Тип хроматографа	Кристаллюкс-4000М
Модуль детекторов	ПИД-ПИД
Номер хроматографа	1
Имя хроматографа	Кристаллюкс 4000М зав .№3250 ПИД
Рабочие детекторы	ПИД-1
Оператор	

Проба

Номер пробы	1	Номер анализа	127
Дата отбора	11.01.2024	Время отбора	10:34:14
Наименование			
451-25			

Хроматограмма



Идентификация

Тип расчета	Внешний стандарт, Этиловый спирт
-------------	----------------------------------

Объем пробы: 1.2 мкл      Объемная доля этилового спирта: 96%

№	Компонент	Детектор	Время, мин	Окно, мин	Объемная доля, %	Концентрация, мг/дм3	Площадь, мв*мин
1	Ацетальдегид	ПИД-1	6.37	0.10	0.0000	5.90	0.0889
2	Метилацетат	ПИД-1	7.19	0.05	0.0000	0.31	0.0039
3	Этилацетат	ПИД-1	7.89	0.08	0.0000	87.75	1.4232
4	Метанол	ПИД-1	8.08	0.10	0.0019	0.00	0.1618
5	ЭТАНОЛ	ПИД-1	8.56	0.10	0.0000	0.00	1552.4784
6	1-пропанол	ПИД-1	10.46	0.03	0.0000	42.85	0.7273
7	Этилбутират	ПИД-1	10.46	0.03	0.0000	29.60	0.7273
8	Изобутанол	ПИД-1	11.61	0.10	0.0000	20.58	0.4217
9	1-бутанол	ПИД-1	12.66	0.10	0.0000	0.76	0.0161
10	Изоамилол	ПИД-1	13.77	0.10	0.0000	140.94	3.1422
11	Этиллактат	ПИД-1	15.97	0.03	0.0000	0.85	0.0121
12	Уксусная к-та	ПИД-1	17.52	0.10	0.0000	616.92	3.0889
13	Фурфурол	ПИД-1	17.86	0.10	0.0000	2.17	0.0335
14	Пропионовая к-та	ПИД-1	18.57	0.10	0.0000	152.58	1.3831
15	Изомасляная к-та	ПИД-1	18.92	0.07	0.0000	0.60	0.0064
16	Масляная к-та	ПИД-1	19.80	0.10	0.0000	0.78	0.0093
17	Изовалериановая к-та	ПИД-1	20.41	0.10	0.0000	0.75	0.0082

№	Компонент	Детектор	Время,мин	Окно,мин	Объемная доля, %	Концентрация, мг/дм3	Площадь,мв*мин
18	Фенилэтанол	ПИД-1	26.69	0.10	0.0000	12.86	0.3278
					0.0019	1116.19	1564.0602

### Группы

№	Группа	Детектор	Объемная доля, %	Концентрация, мг/дм3
1	альдегиды	ПИД-1	0.0000	5.90
2	кетоны	ПИД-1	0.0000	0.00
3	сложные эфиры	ПИД-1	0.0000	118.50
4	МЕТАНОЛ	ПИД-1	0.0019	0.00
5	сив.масла	ПИД-1	0.0000	205.13
6	летучие кислоты	ПИД-1	0.0000	771.64
7	фурфурол	ПИД-1	0.0000	2.17
8	аром. спирт	ПИД-1	0.0000	12.86
			0.0019	1116.19