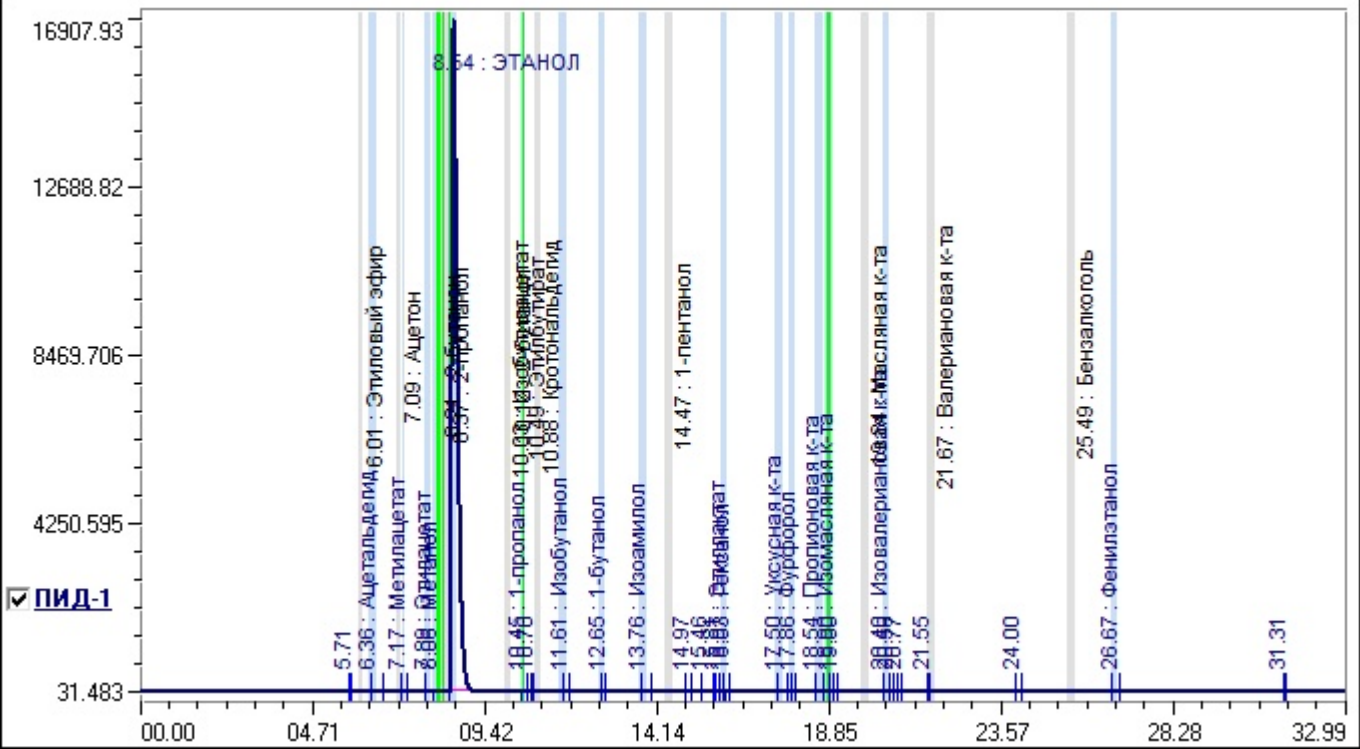


Имя файла хроматограммы	2504091425.chr
Метод	ГОСТ 32039--2013.met
Время записи	09.04.2025 14:25:03
Тип хроматографа	Кристаллюкс-4000М
Модуль детекторов	ПИД-ПИД
Номер хроматографа	1
Имя хроматографа	Кристаллюкс 4000М зав .№3250 ПИД
Рабочие детекторы	ПИД-1
Оператор	

Проба

Номер пробы	1	Номер анализа	238
Дата отбора	11.01.2024	Время отбора	10:34:14
Наименование			
514-25			

Хроматограмма



Идентификация

Тип расчета	Внешний стандарт, Этиловый спирт
Объем пробы: 1.2 мкл	Объемная доля этилового спирта: 96%

№	Компонент	Детектор	Время, мин	Окно, мин	Объемная доля, %	Концентрация, мг/дм3	Площадь, мв*мин
1	Ацетальдегид	ПИД-1	6.36	0.10	0.0000	14.73	0.2218
2	Метилацетат	ПИД-1	7.17	0.05	0.0000	2.11	0.0271
3	Этилацетат	ПИД-1	7.89	0.08	0.0000	43.56	0.7066
4	Метанол	ПИД-1	8.06	0.10	0.0181	0.00	1.5426
5	ЭТАНОЛ	ПИД-1	8.54	0.10	0.0000	0.00	2501.4495
6	1-пропанол	ПИД-1	10.45	0.03	0.0000	3.60	0.0610
7	Изобутанол	ПИД-1	11.61	0.10	0.0000	9.91	0.2032
8	1-бутанол	ПИД-1	12.65	0.10	0.0000	0.34	0.0073
9	Изоамилол	ПИД-1	13.76	0.10	0.0000	42.85	0.9553
10	Этиллактат	ПИД-1	15.97	0.03	0.0000	1.41	0.0200
11	Гексанол	ПИД-1	16.03	0.03	0.0000	2.25	0.0332
12	Уксусная к-та	ПИД-1	17.50	0.10	0.0000	184.68	0.9247
13	Фурфурол	ПИД-1	17.86	0.10	0.0000	2.71	0.0418
14	Пропионовая к-та	ПИД-1	18.55	0.10	0.0000	16.55	0.1500
15	Бензальдегид	ПИД-1	18.90	0.07	0.0000	0.14	0.0045
16	Изомасляная к-та	ПИД-1	18.90	0.07	0.0000	0.42	0.0045
17	Изовалериановая к-та	ПИД-1	20.40	0.10	0.0000	0.67	0.0074

№	Компонент	Детектор	Время,мин	Окно,мин	Объемная доля, %	Концентрация, мг/дм3	Площадь,мв*мин
18	Фенилэтанол	ПИД-1	26.67	0.10	0.0000	6.68	0.1703
					0.0181	332.63	2506.5308

## Группы

№	Группа	Детектор	Объемная доля, %	Концентрация, мг/дм3
1	альдегиды	ПИД-1	0.0000	14.88
2	кетоны	ПИД-1	0.0000	0.00
3	сложные эфиры	ПИД-1	0.0000	47.09
4	МЕТАНОЛ	ПИД-1	0.0181	0.00
5	сив.масла	ПИД-1	0.0000	58.95
6	летучие кислоты	ПИД-1	0.0000	202.32
7	фурфурол	ПИД-1	0.0000	2.71
8	аром. спирт	ПИД-1	0.0000	6.68
			0.0181	332.63