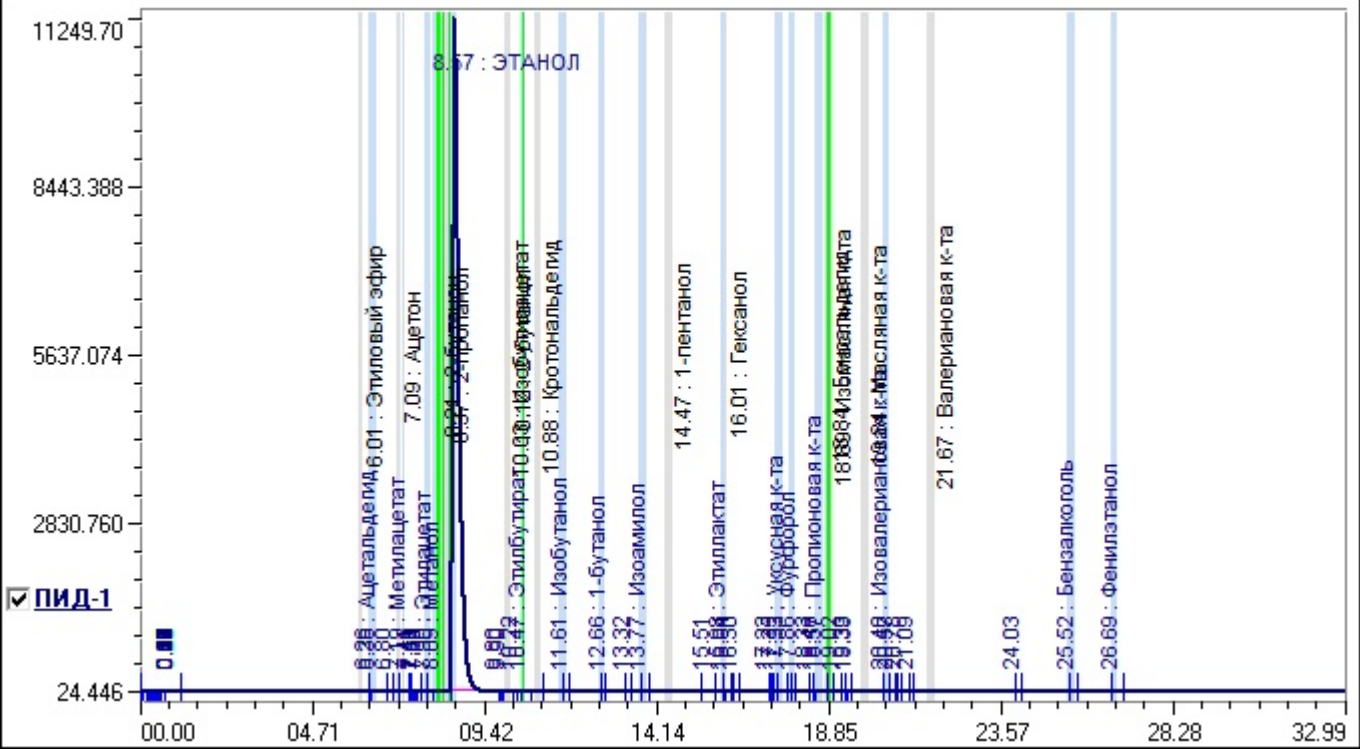


Имя файла хроматограммы	2503060950.chr
Метод	ГОСТ 32039--2013.met
Время записи	06.03.2025 9:50:20
Тип хроматографа	Кристаллюкс-4000M
Модуль детекторов	ПИД-ПИД
Номер хроматографа	1
Имя хроматографа	Кристаллюкс 4000M зав .№3250 ПИД
Рабочие детекторы	ПИД-1
Оператор	

Проба

Номер пробы	1	Номер анализа	130
Дата отбора	11.01.2024	Время отбора	10:34:14
Наименование			
454-25			

Хроматограмма



Идентификация

Тип расчета	Внешний стандарт, Этиловый спирт
-------------	----------------------------------

Объем пробы: 1.2 мкл      Объемная доля этилового спирта: 96%

№	Компонент	Детектор	Время, мин	Окно, мин	Объемная доля, %	Концентрация, мг/дм3	Площадь, мв*мин
1	Ацетальдегид	ПИД-1	6.38	0.10	0.0000	40.03	0.6026
2	Метилацетат	ПИД-1	7.19	0.05	0.0000	5.31	0.0681
3	Этилацетат	ПИД-1	7.90	0.08	0.0000	49.39	0.8012
4	Метанол	ПИД-1	8.09	0.10	0.0171	0.00	1.4598
5	ЭТАНОЛ	ПИД-1	8.57	0.10	0.0000	0.00	1897.1982
6	1-пропанол	ПИД-1	10.47	0.03	0.0000	12.87	0.2185
7	Этилбутират	ПИД-1	10.47	0.03	0.0000	8.89	0.2185
8	Изобутанол	ПИД-1	11.61	0.10	0.0000	18.59	0.3810
9	1-бутанол	ПИД-1	12.67	0.10	0.0000	0.32	0.0068
10	Изоамилол	ПИД-1	13.77	0.10	0.0000	59.77	1.3325
11	Этиллактат	ПИД-1	15.98	0.03	0.0000	1.67	0.0238
12	Уксусная к-та	ПИД-1	17.53	0.10	0.0000	275.96	1.3817
13	Фурфурол	ПИД-1	17.86	0.10	0.0000	3.83	0.0591
14	Пропионовая к-та	ПИД-1	18.57	0.10	0.0000	98.44	0.8924
15	Изовалериановая к-та	ПИД-1	20.40	0.10	0.0000	1.27	0.0139
16	Бензалкоголь	ПИД-1	25.52	0.10	0.0000	0.31	0.0107
17	Фенилэтанол	ПИД-1	26.69	0.10	0.0000	20.32	0.5181

№	Компонент	Детектор	Время,мин	Окно,мин	Объемная доля, %	Концентрация, мг/дм3	Площадь,мв*мин
					0.0171	596.97	1905.1866

## Группы

№	Группа	Детектор	Объемная доля, %	Концентрация, мг/дм3
1	альдегиды	ПИД-1	0.0000	40.03
2	кетоны	ПИД-1	0.0000	0.00
3	сложные эфиры	ПИД-1	0.0000	65.27
4	МЕТАНОЛ	ПИД-1	0.0171	0.00
5	сив.масла	ПИД-1	0.0000	91.55
6	летучие кислоты	ПИД-1	0.0000	375.66
7	фурфурол	ПИД-1	0.0000	3.83
8	аром. спирт	ПИД-1	0.0000	20.63
			0.0171	596.97