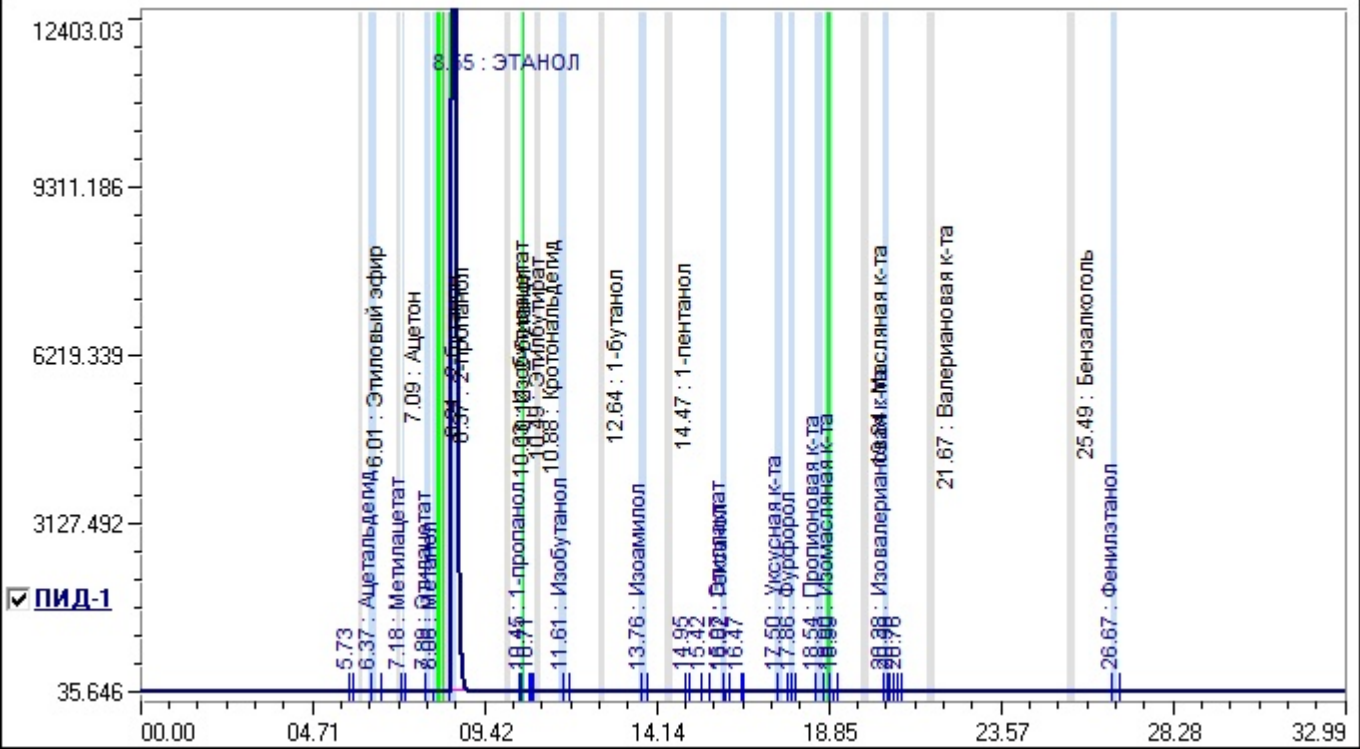


Имя файла хроматограммы	2504091305.chr
Метод	ГОСТ 32039--2013.met
Время записи	09.04.2025 13:05:47
Тип хроматографа	Кристаллюкс-4000М
Модуль детекторов	ПИД-ПИД
Номер хроматографа	1
Имя хроматографа	Кристаллюкс 4000М зав .№3250 ПИД
Рабочие детекторы	ПИД-1
Оператор	

Проба

Номер пробы	1	Номер анализа	237
Дата отбора	11.01.2024	Время отбора	10:34:14
Наименование			
513-25			

Хроматограмма



Идентификация

Тип расчета	Внешний стандарт, Этиловый спирт
-------------	----------------------------------

Объем пробы: 1.2 мкл Объемная доля этилового спирта: 96%

№	Компонент	Детектор	Время, мин	Окно, мин	Объемная доля, %	Концентрация, мг/дм3	Площадь, мв*мин
1	Ацетальдегид	ПИД-1	6.37	0.10	0.0000	15.40	0.2318
2	Метилацетат	ПИД-1	7.18	0.05	0.0000	1.98	0.0254
3	Этилацетат	ПИД-1	7.89	0.08	0.0000	30.27	0.4909
4	Метанол	ПИД-1	8.06	0.10	0.0180	0.00	1.5352
5	ЭТАНОЛ	ПИД-1	8.55	0.10	0.0000	0.00	2495.0258
6	1-пропанол	ПИД-1	10.45	0.03	0.0000	6.15	0.1044
7	Изобутанол	ПИД-1	11.61	0.10	0.0000	6.88	0.1410
8	Изоамилол	ПИД-1	13.76	0.10	0.0000	20.11	0.4484
9	Этиллактат	ПИД-1	15.97	0.03	0.0000	2.36	0.0335
10	Гексанол	ПИД-1	16.02	0.03	0.0000	7.48	0.1105
11	Уксусная к-та	ПИД-1	17.50	0.10	0.0000	141.51	0.7086
12	Фурфурол	ПИД-1	17.86	0.10	0.0000	4.88	0.0753
13	Пропионовая к-та	ПИД-1	18.54	0.10	0.0000	29.55	0.2679
14	Бензальдегид	ПИД-1	18.90	0.07	0.0000	0.18	0.0055
15	Изомасляная к-та	ПИД-1	18.90	0.07	0.0000	0.51	0.0055
16	Изовалериановая к-та	ПИД-1	20.39	0.10	0.0000	0.60	0.0066
17	Фенилэтанол	ПИД-1	26.67	0.10	0.0000	4.09	0.1042

№	Компонент	Детектор	Время,мин	Окно,мин	Объемная доля, %	Концентрация, мг/дм3	Площадь,мв*мин
					0.0180	271.96	2499.3205

Группы

№	Группа	Детектор	Объемная доля, %	Концентрация, мг/дм3
1	альдегиды	ПИД-1	0.0000	15.58
2	кетоны	ПИД-1	0.0000	0.00
3	сложные эфиры	ПИД-1	0.0000	34.61
4	МЕТАНОЛ	ПИД-1	0.0180	0.00
5	сив.масла	ПИД-1	0.0000	40.62
6	летучие кислоты	ПИД-1	0.0000	172.18
7	фурфурол	ПИД-1	0.0000	4.88
8	аром. спирт	ПИД-1	0.0000	4.09
			0.0180	271.96